



## Рыбные ряды

### Обзор ситуации на рынке рыбы

#### 14 апреля 2025 г.

За прошедшую неделю с 7 по 13 апреля т.г. динамика цен на мороженую рыбу в оптовом сегменте внутреннего рынка характеризовалась, в основном, тенденцией к стабильности.

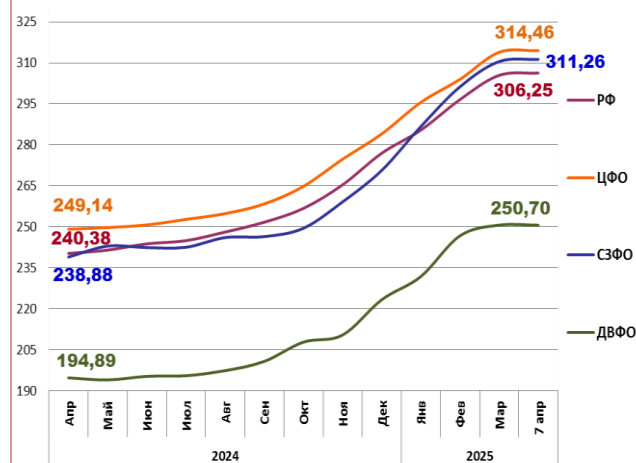
На Дальнем Востоке отмечалось незначительное снижение цен на минтай, обусловленная конъюнктурой мирового рынка и ростом поставок свежей продукции с промысла, в то же время цены на другие виды мороженой рыбы сохраняли устойчивость. Расценки на доставку рыбы из Владивостока в Москву по ж/д составляют 24 – 25 руб. за кг.

На Северо-западе увеличение объемов предложения на фоне колебаний курса рубля способствовало удешевлению трески, а цены на другие виды мороженой рыбы сохранились на уровне прошлой недели.

В центральных регионах снижалась оптовая стоимость минтая и скумбрии под влиянием положительной динамики складских запасов нереализованной продукции, а также переориентации потребительского спроса на другие виды агропродовольственной продукции. Цены на другой популярный ассортимент мороженой рыбы практически не изменились.

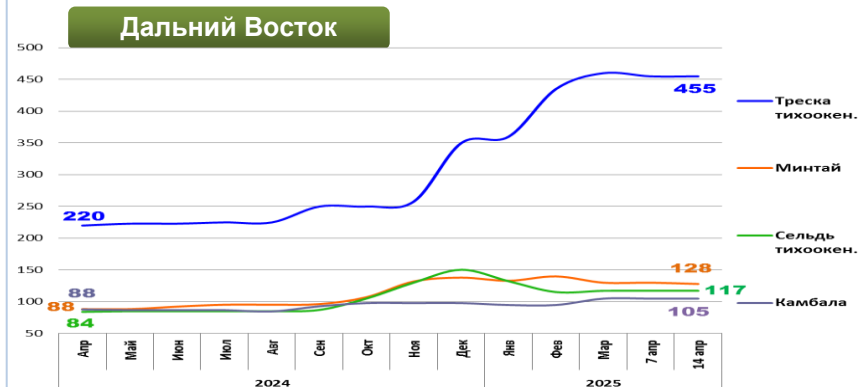
Розничные цены увеличиваются. В период с 1 по 7 апреля т.г. средний уровень потребительских цен на рыбу мороженую неразделанную возрос на 0,31%. По сравнению с началом года цены стали выше на 8,84%.

### Розничные цены на мороженую рыбу



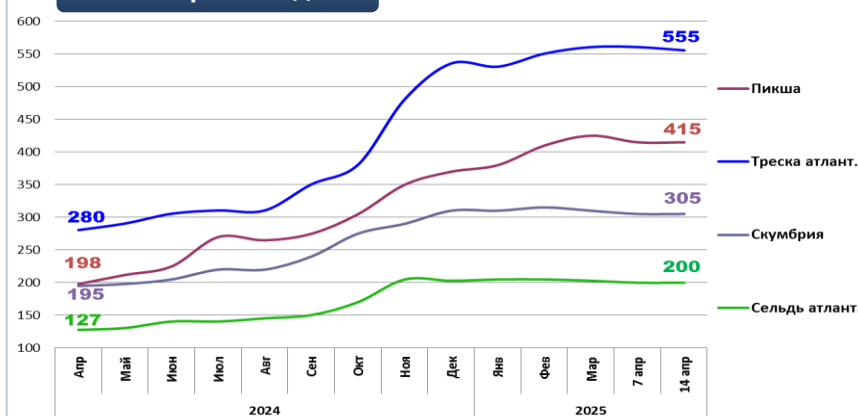
	ДФ	ЦФО	СЗФО	ДВФО
Руб./кг	306,25	314,46	311,26	250,70
За неделю	+ 0,31%	+ 0,17%	+ 0,26%	0,0%
С начала года	+ 8,84%	+ 10,7%	+ 15,0%	+ 12,2%

### Оптовые цены на основные виды рыбы



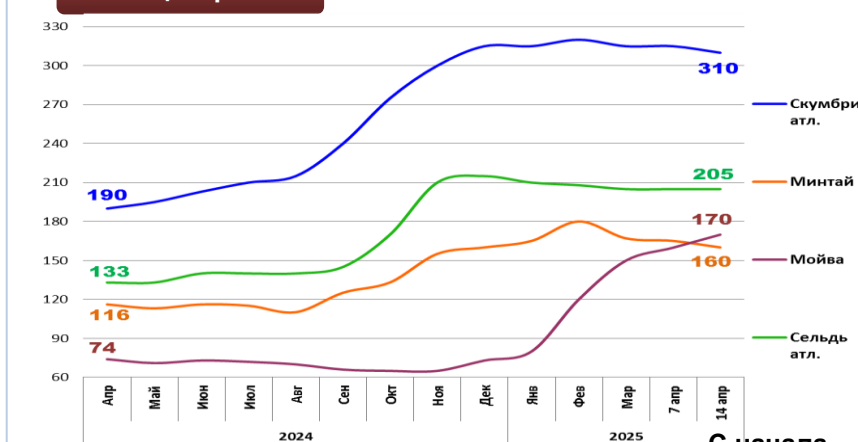
Вид рыбы	Руб./кг	За неделю	С начала года
Треска тихоок.	455,00	0,0%	+ 30,0%
Минтай	128,00	- 1,5%	- 7,2%
Сельдь тихоок.	117,00	0,0%	- 22,0%
Камбала	105,00	0,0%	+ 7,1%

### Северо-Запад



Вид рыбы	Руб./кг	За неделю	С начала года
Пикша	415,00	0,0%	+ 12,2%
Треска атлант.	555,00	- 0,9%	+ 3,7%
Скумбрия атлант.	305,00	0,0%	- 1,6%
Сельдь атлант.	200,00	0,0%	- 1,5%

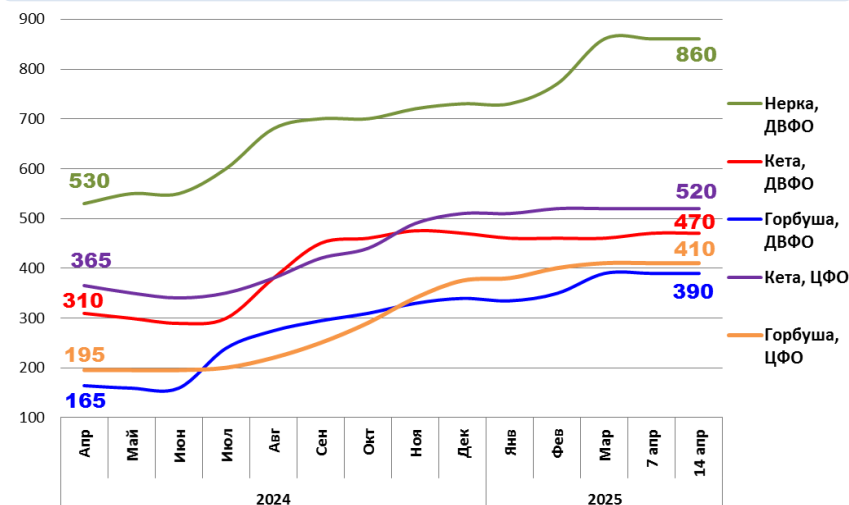
### Центр



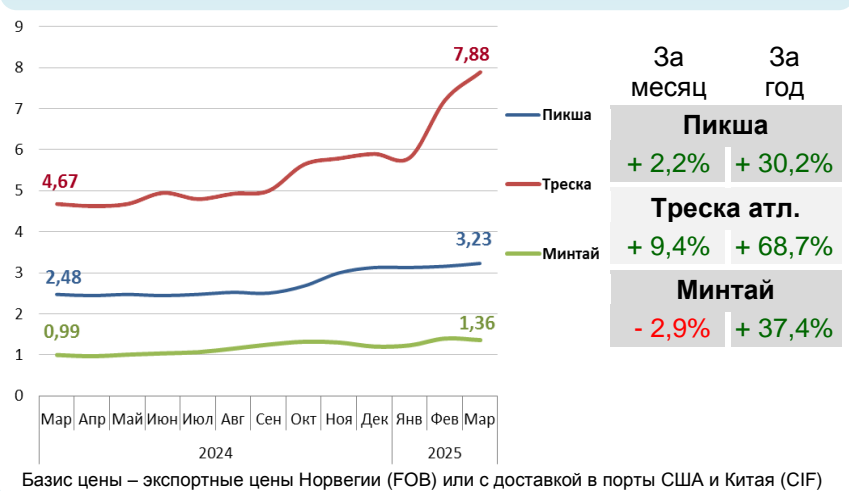
Вид рыбы	Руб./кг	За неделю	С начала года
Скумбрия атлант.	310,00	- 1,6%	- 1,6%
Минтай	160,00	- 3,0%	0,0%
Мойва атлант.	170,00	+ 6,3%	+ 132,9%
Сельдь атлант.	205,00	0,0%	- 4,7%

Базис оптовых цен – франко-склад (EXW)

### Оптовые цены на отдельные виды лососевых

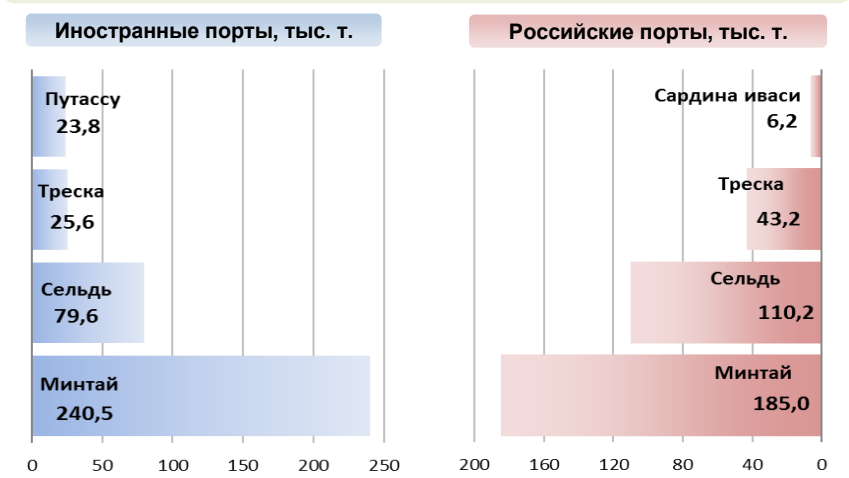


### Цены на внешних рынках сбыта российской рыбы, долл. США за кг



Базис цены – экспортные цены Норвегии (FOB) или с доставкой в порты США и Китая (CIF)

### Основные товарные позиции при сдаче рыбопродукции (или сырца) в портах в 2025 г.



За январь - март 2025 г. объем выгрузки рыбопродукции (или сырца) в иностранных портах по сравнению с аналогичным периодом 2024 г. увеличился на 3,6%, в том числе за счет роста поставок сельди на 96,0% и путассу в 33,8 раза.

Объем выгрузки рыбопродукции (или сырца) в российских портах сократился на 13,7%, в том числе вследствие снижения объемов сдачи минтая на 21,3%, трески на 19,0% и отсутствия выгрузок мойвы атлантической.

Источники информации. Розничные цены – Росстат. Оптовые цены внутреннего рынка – оценка на основе данных РК-Профи и рыбороторговых площадок в сети Интернет. Цены внешнего рынка – FAO GLOBEFISH. Улов, сдача в портах – ФГБУ ЦСМС. Условные обозначения регионов: Дальний Восток (Приморский, Камчатский и Хабаровский края, Сахалинская область), Северо-Запад (Мурманск, Санкт-Петербург), Центр (Москва и Московская область).

### Улов основных видов рыбы

В 2025 г., тыс. тонн	к 2024 г.	Освоение квоты
<b>1 519,4</b>	<b>- 4,1%</b>	<b>23,1%</b>
<b>ВСЕГО</b>		
<b>998,4</b>	<b>- 0,3%</b>	<b>40,6%</b>
<b>Минтай</b>		
<b>103,3</b>	<b>- 11,6%</b>	<b>36,1%</b>
<b>Треска</b>		
<b>172,7</b>	<b>- 11,2%</b>	<b>35,1%</b>
<b>Сельди</b>		
<b>14,3</b>	<b>- 42,0%</b>	<b>23,6%</b>
<b>Камбалы</b>		

### Отдельные ценовые индикаторы мирового рыбного рынка

Текущая цена	За месяц	За год	
<b>Лосось атл. охл (Норвегия), кроны/кг</b>	<b>87,08</b>	<b>+ 3,6%</b>	<b>- 19,7%</b>
<b>Сибас охл. (Греция), евро/кг</b>	<b>5,80</b>	<b>0,0%</b>	<b>+ 1,8%</b>
<b>Сельдь атл. ох. (Норвегия), евро/кг</b>	<b>1,32</b>	<b>+ 1,8%</b>	<b>+ 2,3%</b>
<b>Скумбрия атл. ох. (Норвегия), евро/кг</b>	<b>2,65</b>	<b>+ 3,9%</b>	<b>+ 44,0%</b>

### Сдача в портах рыбопродукции (или сырца) за 3 мес. 2025 г.

