



Рыбные ряды

Обзор ситуации на рынке рыбы

25 августа 2025 г.

За прошедшую неделю с 18 по 24 августа т.г. динамика цен на мороженую рыбу в оптовом сегменте внутреннего рынка демонстрировала разнонаправленные тренды.

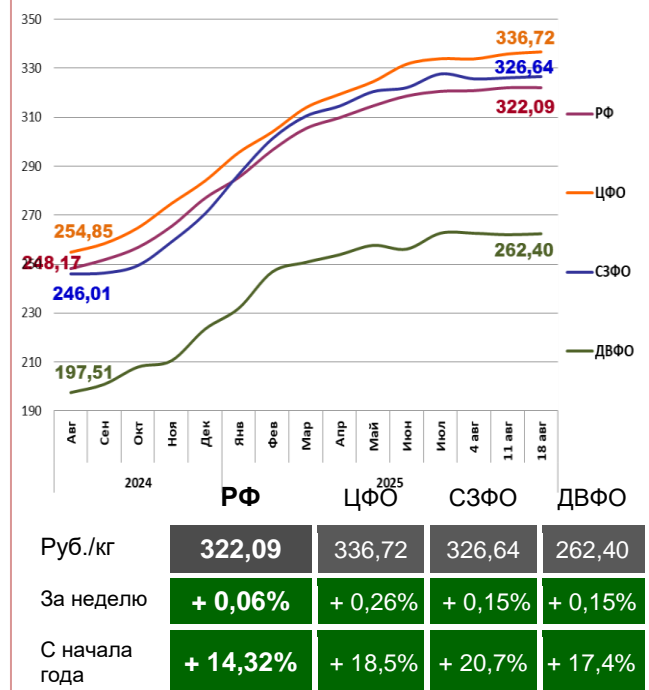
На Дальнем Востоке замедление темпов путины на фоне возросшего спроса со стороны внешнего рынка обеспечивают неустойчивую динамику цен на лососевые, цены на камбалу и минтая корректируются вверх, а на треску снижались. Расценки на доставку рыбы из Владивостока в Москву по ж/д составляют 26 – 29 руб. за кг.

На Северо-западе конъюнктура внешнего рынка и сезонное ослабление внутреннего спроса способствовали удешевлению трески и пикши, а высокие запасы нереализованной продукции прошлого года и поставки свежей рыбы т.г. обуславливают формирование понижательного тренда на скумбрию.

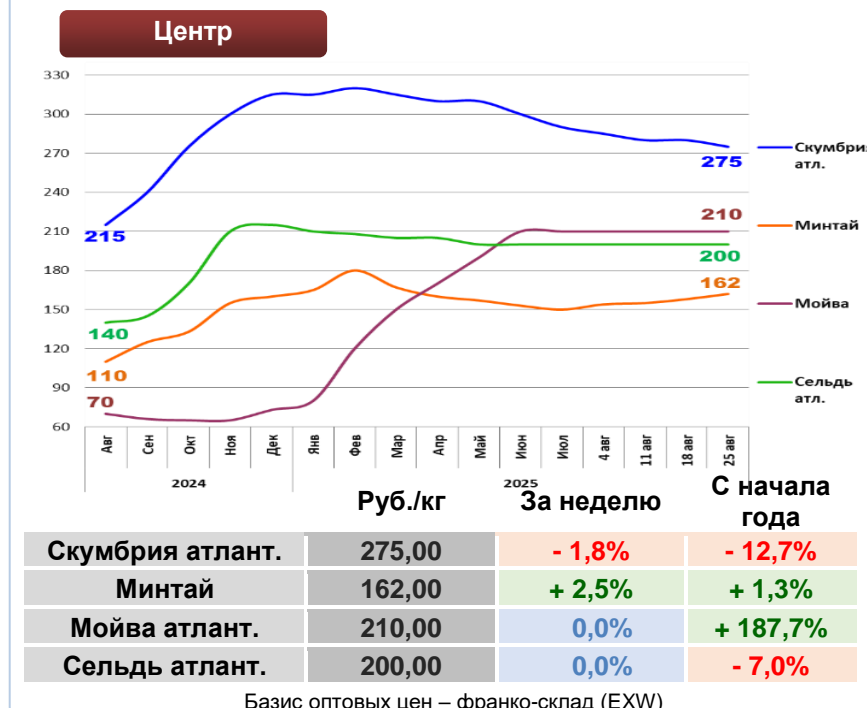
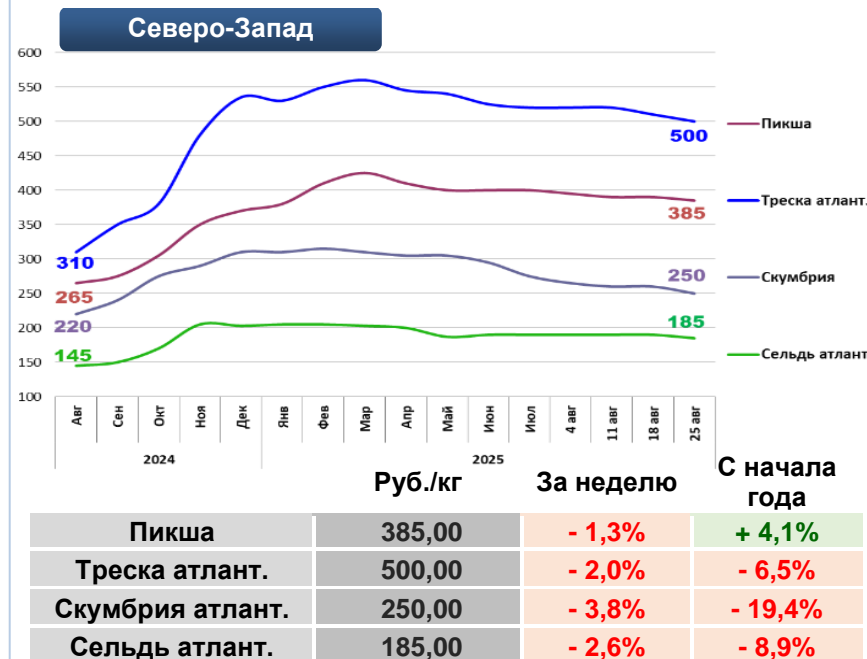
В центральных регионах продолжилось укрепление цен на минтая под влиянием роста отпускных цен в регионах промысла и стоимости доставки, скумбрия продолжала дешеветь, а цены на другие виды мороженой рыбы сохраняли устойчивость.

Розничные цены практически не изменились. В период с 12 по 18 августа т.г. средний уровень потребительских цен на рыбу мороженую неразделанную возрос на 0,06%. По сравнению с началом года цены стали выше на 14,30%.

Розничные цены на мороженую рыбу

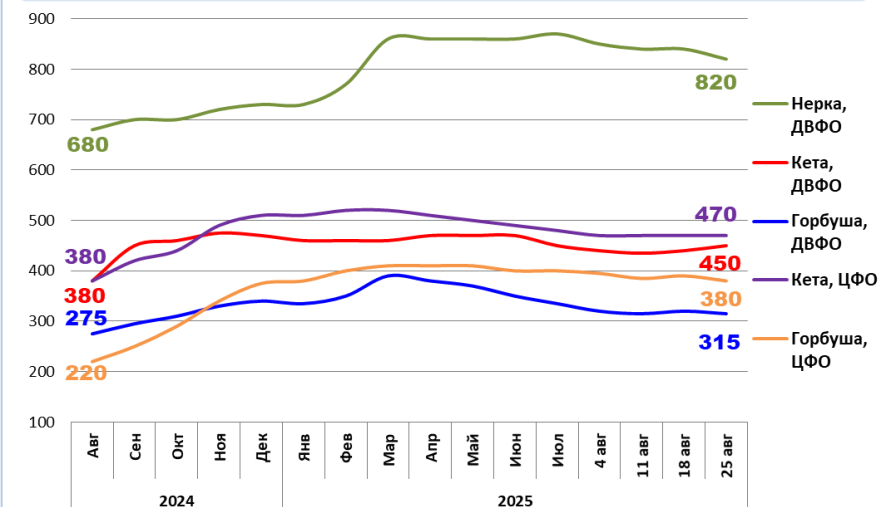


Оптовые цены на основные виды рыбы

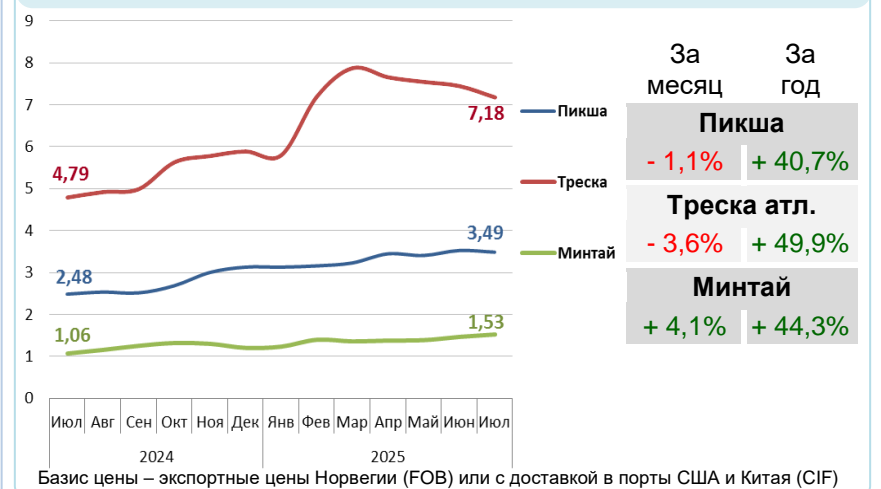


Базис оптовых цен – франко-склад (EXW)

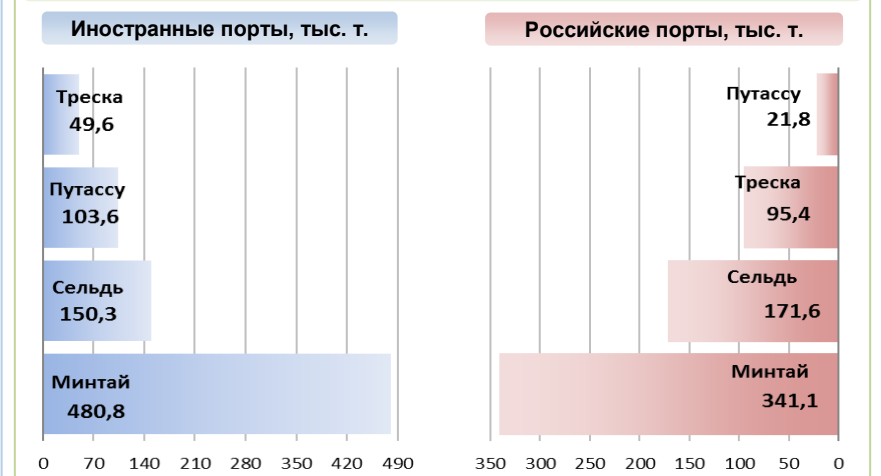
Оптовые цены на отдельные виды лососевых



Цены на внешних рынках сбыта российской рыбы, долл. США за кг



Основные товарные позиции при сдаче рыбопродукции (или сырца) в портах в 2025 г.



За январь - июль 2025 г. объем выгрузки рыбопродукции (или сырца) в иностранных портах по сравнению с аналогичным периодом 2024 г. сократился на 1,3%, в том числе за счет снижения поставок сардины иваси на 53,7% и трески на 26,9%.

Объем выгрузки рыбопродукции (или сырца) в российских портах сократился на 12,9%, в том числе вследствие снижения объемов сдачи минтая на 14,0%, трески на 22,3% и отсутствия выгрузок мойвы атлантической.

Источники информации. Розничные цены – Росстат. Оптовые цены внутреннего рынка – оценка на основе данных РК-Профи и рыбороторговых площадок в сети Интернет. Цены внешнего рынка – FAO GLOBEFISH. Улов, сдача в портах – ФГБУ ЦСМС. Условные обозначения регионов: Дальний Восток (Приморский, Камчатский и Хабаровский края, Сахалинская область), Северо-Запад (Мурманск, Санкт-Петербург), Центр (Москва и Московская область). * По сравнению с 2023 г.

Улов основных видов рыбы

| в 2025 г., тыс.тонн | к 2024 г. | Освоение квоты |
|---------------------|-----------|----------------|
| ВСЕГО | | |
| 3 285,5 | - 2,3% | 49,1% |
| Минтай | | |
| 1550,3 | - 0,6% | 65,1% |
| Треска | | |
| 215,8 | - 21,0% | 75,4% |
| Сельди | | |
| 379,9 | + 17,2% | 76,5% |
| Лососевые* | | |
| 296,8 | - 44,9% | - |

Отдельные ценовые индикаторы мирового рыбного рынка

| Текущая цена | За месяц | За год |
|---------------------------------------|----------|---------|
| Лосось атл. охл (Норвегия), кроны/кг | | |
| 64,17 | - 6,3% | - 11,4% |
| Сибас охл. (Греция), евро/кг | | |
| 7,40 | 0,0% | + 37,0% |
| Сельдь атл. ох.(Норвегия), евро/кг | | |
| 1,62 | + 14,1% | - 4,1% |
| Скумбрия атл. ох. (Норвегия), евро/кг | | |
| 2,35 | - 4,1% | - 6,7% |

Сдача в портах рыбопродукции (или сырца) за 7 мес. 2025 г.

