



Рыбные ряды

Обзор ситуации на рынке рыбы

8 сентября 2025 г.

За прошедшую неделю с 1 по 7 сентября т.г. динамика цен на мороженую рыбу в оптовом сегменте внутреннего рынка демонстрировала разнонаправленные тренды.

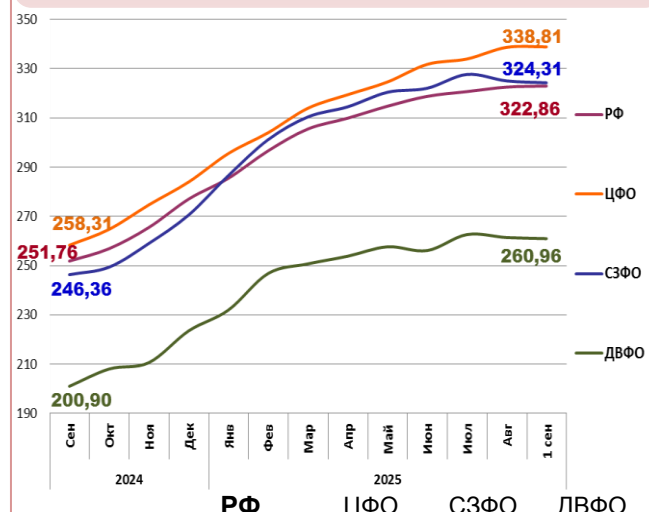
На Дальнем Востоке активный внешний и внутренний спрос способствует укреплению цен на минтай и камбалу, динамика цен на лососевые продолжает формироваться исходя из текущих темпов путины и конъюнктуры мирового и внутреннего рынков. Расценки на доставку рыбы из Владивостока в Москву по ж/д составляют 30 – 32 руб. за кг.

На Северо-западе сезонный рост деловой активности трейдеров и переработчиков обеспечил положительную коррекцию цен на треску и пикшу, в то же время наблюдался тренд к снижению цен на сельдь с заканчивающимися сроками хранения, а цены на другой популярный ассортимент мороженой рыбы не изменились.

В центральных регионах отмечалось незначительное снижение цен на минтая, в основном, вследствие возобновления субсидируемых перевозок рыбы по железной дороге, а цены на другие виды мороженой рыбы демонстрировали устойчивость.

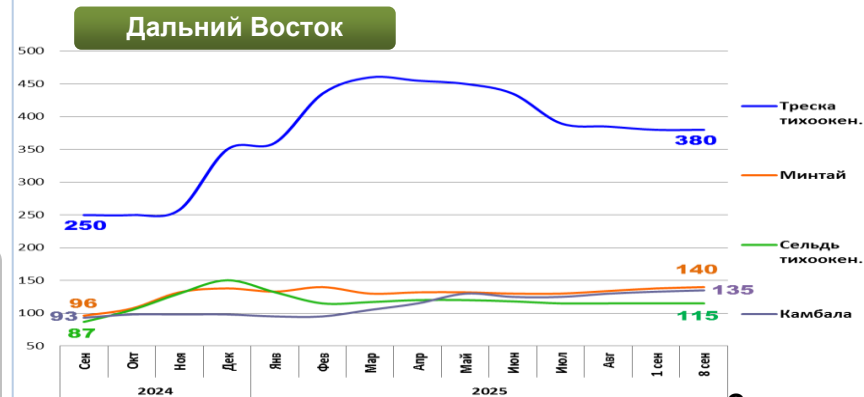
Темпы розничных цен невысокие. В период с 26 августа по 1 сентября т.г. средний уровень потребительских цен на рыбу мороженую неразделанную возрос на 0,14%. По сравнению с началом года цены стали выше на 14,60%.

Розничные цены на мороженую рыбу



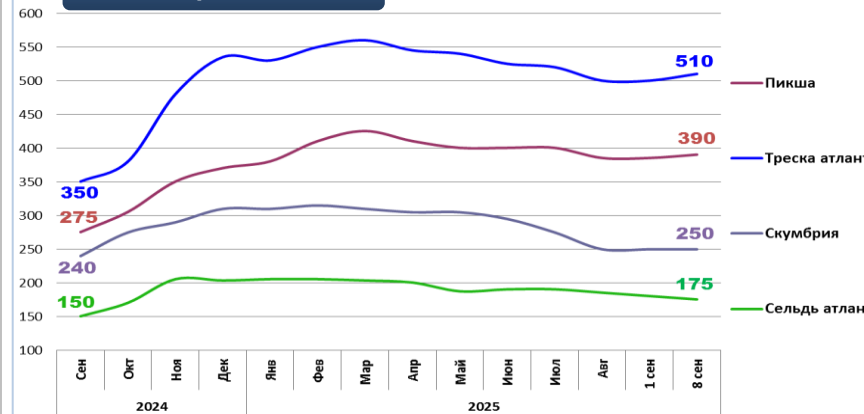
Руб./кг	РФ	ЦФО	СЗФО	ДВФО
За неделю	+ 0,14%	+ 0,06%	- 0,24%	- 0,18%
С начала года	+ 14,60%	+ 19,3%	+ 19,8%	+ 16,8%

Оптовые цены на основные виды рыбы



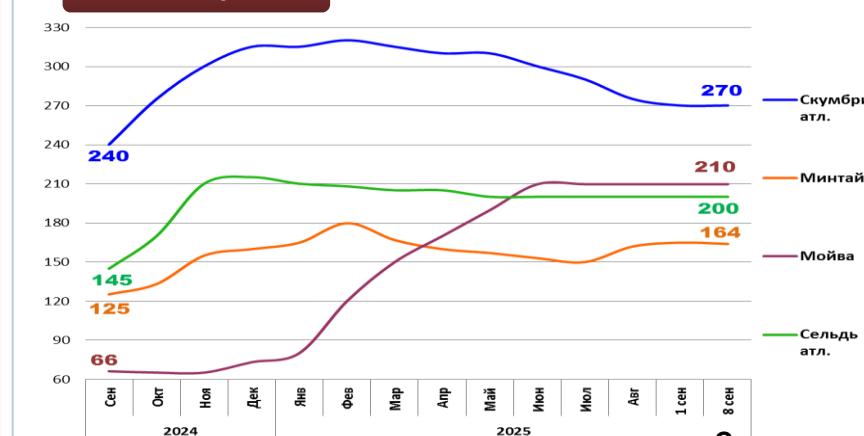
	Руб./кг	За неделю	С начала года
Треска тихоок.	380,00	0,0%	+ 8,6%
Минтай	140,00	+ 1,4%	+ 1,4%
Сельдь тихоок.	115,00	0,0%	- 23,3%
Камбала	135,00	+ 1,5%	+ 37,8%

Северо-Запад



	Руб./кг	За неделю	С начала года
Пикша	390,00	+ 1,3%	+ 5,4%
Треска атлант.	510,00	+ 2,0%	- 4,7%
Скумбрия атлант.	250,00	0,0%	- 19,4%
Сельдь атлант.	175,00	- 2,8%	- 13,8%

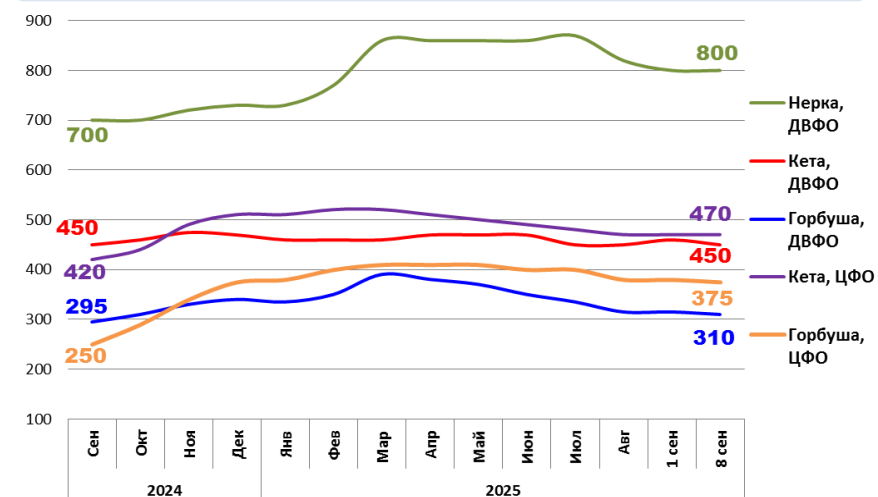
Центр



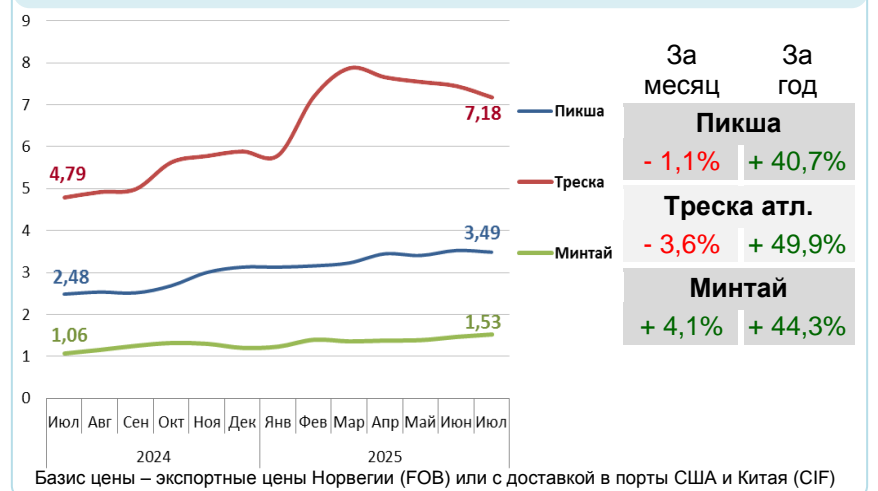
	Руб./кг	За неделю	С начала года
Скумбрия атлант.	270,00	0,0%	- 14,3%
Минтай	164,00	- 0,6%	+ 2,5%
Мойва атлант.	210,00	0,0%	+ 187,7%
Сельдь атлант.	200,00	0,0%	- 7,0%

Базис оптовых цен – франко-склад (EXW)

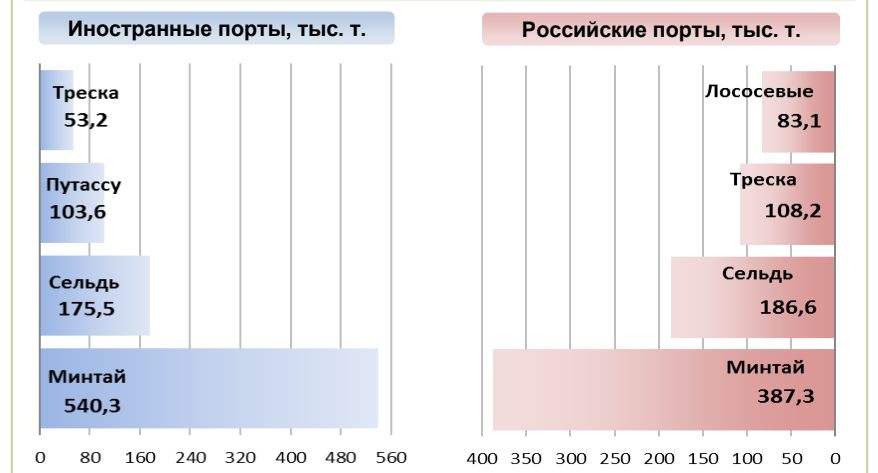
Оптовые цены на отдельные виды лососевых



Цены на внешних рынках сбыта российской рыбы, долл. США за кг



Основные товарные позиции при сдаче рыбопродукции (или сырца) в портах в 2025 г.



За январь - август 2025 г. объем выгрузки рыбопродукции (или сырца) в иностранных портах по сравнению с аналогичным периодом 2024 г. сократился на 0,3%, в том числе за счет снижения поставок сардины иваси на 59,5%, минтая на 9,1% и трески на 25,5%.

Объем выгрузки рыбопродукции (или сырца) в российских портах сократился на 10,0%, в том числе вследствие снижения объемов сдачи минтая на 13,0%, трески на 22,1% и сардины иваси на 75,7%.

Источники информации. Розничные цены – Росстат. Оптовые цены внутреннего рынка – оценка на основе данных РК-Профи и рыбороторговых площадок в сети Интернет. Цены внешнего рынка – FAO GLOBEFISH. Улов, сдача в портах – ФГБУ ЦСМС. Условные обозначения регионов: Дальний Восток (Приморский, Камчатский и Хабаровский края, Сахалинская область), Северо-Запад (Мурманск, Санкт-Петербург), Центр (Москва и Московская область). * По сравнению с 2023 г.

Улов основных видов рыбы

в 2025 г., тыс.тонн	к 2024 г.	Освоение квоты
ВСЕГО	- 1,9%	51,5%
Минтай	+ 2,1%	69,1%
Треска	- 20,9%	77,7%
Сельди	+ 17,3%	79,8%
Лососевые*	- 45,4%	-

Отдельные ценовые индикаторы мирового рыбного рынка

Текущая цена	За месяц	За год
Лосось атл. охл (Норвегия), кроны/кг	- 6,3%	- 11,4%
Сибас охл. (Греция), евро/кг	0,0%	+ 37,0%
Сельдь атл. ох.(Норвегия), евро/кг	+ 14,1%	- 4,1%
Скумбрия атл. ох. (Норвегия), евро/кг	- 4,1%	- 6,7%

Сдача в портах рыбопродукции (или сырца) за 8 мес. 2025 г.

