



## Рыбные ряды

### Обзор ситуации на рынке рыбы

27 апреля 2026 г.

На прошедшей неделе с 20 по 27 апреля т.г. цены на мороженую рыбу в оптовом сегменте внутреннего рынка демонстрировали разнонаправленные тенденции.

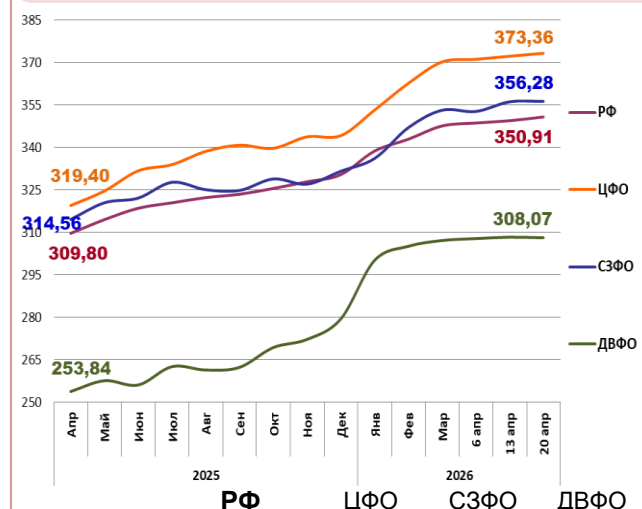
На Дальнем Востоке активный экспортный спрос со стороны Китая на фоне дефицита предложения с промысла и на холодильниках оставался основным фактором роста цен на треску и минтай, также укреплялись цены на сельдь и камбалу. Расценки на доставку рыбы из Владивостока в Москву по ж/д составляют 28 – 30 руб. за кг.

На Северо-западе экспортный спрос обеспечивает рост цен на треску и пикшу морского вылова, при этом цены на аналогичную продукцию прибрежного вылова и береговых фабрик в основном сохраняют стабильность. Цены другой популярный ассортимент мороженой рыбы практически не изменились.

В Центральных регионах отмечалось дальнейшее удорожание минтая, в то же время наблюдалась понижательная коррекция цен на скумбрию и сельдь, что обусловлено динамикой складских запасов и сезонным сокращением потребительского спроса.

Розничные цены увеличиваются. В период с 14 по 20 апреля т.г. средний уровень потребительских цен на рыбу мороженую неразделанную возрос на 0,36%. По сравнению с началом года цены стали выше на 4,48%.

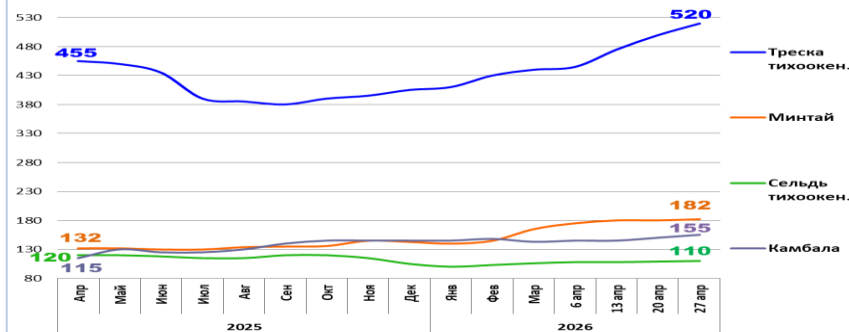
### Розничные цены на мороженую рыбу



Руб./кг	ДФ	ЦФО	СЗФО	ДФ
Руб./кг	350,91	373,36	356,28	308,07
За неделю	+ 0,36%	+ 0,28%	+ 0,04%	- 0,07%
С начала года	+ 4,48%	+ 8,48%	+ 7,44%	+ 10,3%

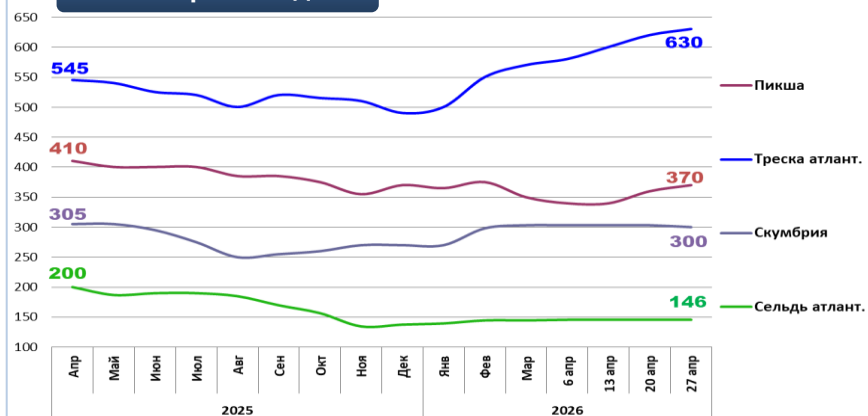
### Оптовые цены на основные виды рыбы

#### Дальний Восток



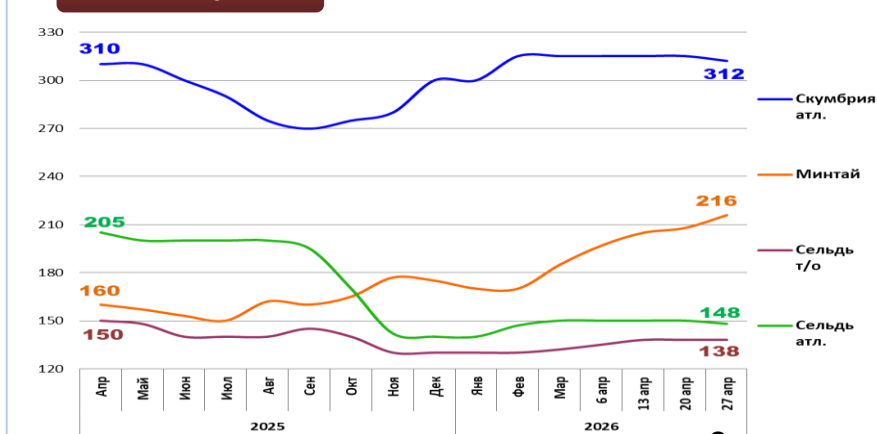
Вид рыбы	Руб./кг	За неделю	С начала года
Треска тихоок.	520,00	+ 4,0%	+ 28,4%
Минтай	182,00	+ 1,1%	+ 27,3%
Сельдь тихоок.	110,00	+ 0,9%	+ 4,8%
Камбала	150,00	+ 3,3%	+ 6,9%

#### Северо-Запад



Вид рыбы	Руб./кг	За неделю	С начала года
Пикша	370,00	+ 2,8%	0,0%
Треска атлант.	630,00	+ 1,6%	+ 28,6%
Скумбрия атлант.	300,00	- 1,0%	+ 11,1%
Сельдь атлант.	146,00	0,0%	+ 5,8%

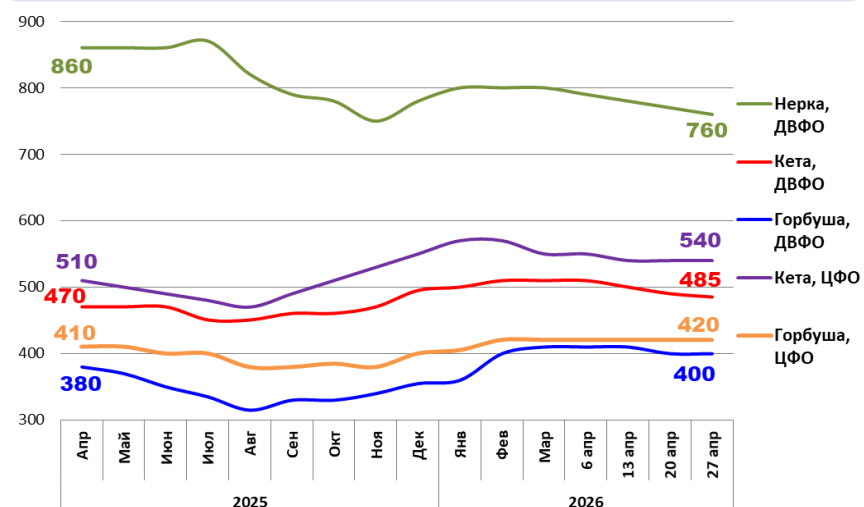
#### Центр



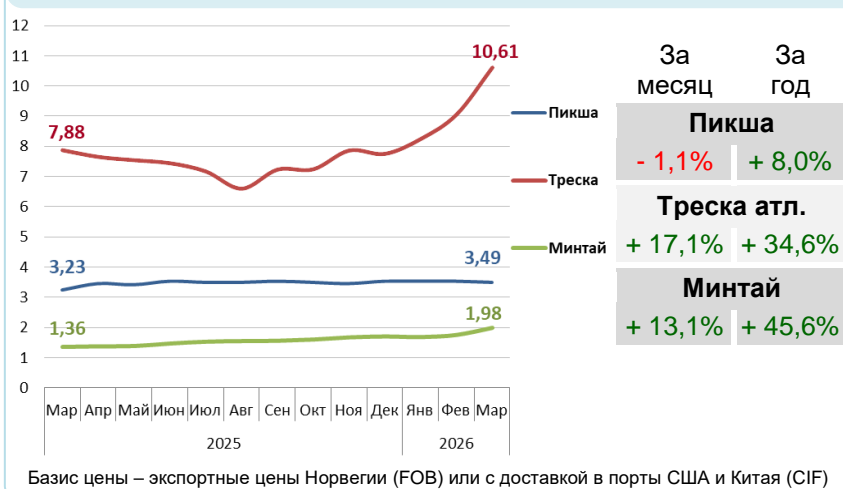
Вид рыбы	Руб./кг	За неделю	С начала года
Скумбрия атлант.	312,00	- 1,0%	+ 4,0%
Минтай	216,00	+ 3,8%	+ 23,4%
Сельдь тихоок.	138,00	0,0%	+ 6,2%
Сельдь атлант.	148,00	- 1,3%	+ 5,7%

Базис оптовых цен – франко-склад (EXW)

### Оптовые цены на отдельные виды лососевых

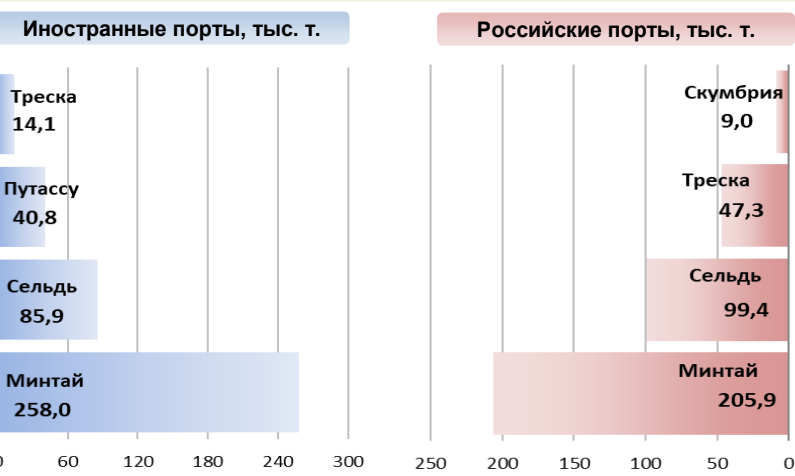


### Цены на внешних рынках сбыта российской рыбы, долл. США за кг



Базис цены – экспортные цены Норвегии (FOB) или с доставкой в порты США и Китая (CIF)

### Основные товарные позиции при сдаче рыбопродукции (или сырца) в портах в 2026 г.



За январь-март 2026 г. объем выгрузки рыбопродукции (или сырца) в иностранных портах по сравнению с аналогичным периодом 2025 г. возрос на 2,4%, в том числе за счет увеличения поставок минтая на 7,3%, путассу на 70,8% и сельди на 7,8%.

Объем выгрузки рыбопродукции (или сырца) в российских портах увеличился на 4,3%, в том числе вследствие роста объемов сдачи минтая на 11,3%, трески на 9,4% и скумбрии в 5,4 раза.

Источники информации. Розничные цены – Росстат. Оптовые цены внутреннего рынка – оценка на основе данных РК-Профи и рыбороторговых площадок в сети Интернет. Цены внешнего рынка – FAO GLOBEFISH. Улов, сдача в портах – ФГБУ ЦСМС. Условные обозначения регионов: Дальний Восток (Приморский, Камчатский и Хабаровский края, Сахалинская область), Северо-Запад (Мурманск, Санкт-Петербург), Центр (Москва и Московская область).

### Улов основных видов рыбы

В 2026 г., тыс. тонн	к 2025 г.	Освоение квоты
<b>ВСЕГО</b>	<b>- 4,6%</b>	<b>24,9%</b>
<b>Минтай</b>	<b>- 3,3%</b>	<b>42,9%</b>
<b>Треска</b>	<b>- 14,1%</b>	<b>37,6%</b>
<b>Сельди</b>	<b>- 3,4%</b>	<b>37,4%</b>
<b>Камбалы</b>	<b>+ 16,7%</b>	<b>45,2%</b>

### Отдельные ценовые индикаторы мирового рыбного рынка

Текущая цена	За месяц	За год
<b>Лосось атл. охл (Норвегия), кроны/кг</b>	<b>+ 4,1%</b>	<b>+ 9,6%</b>
<b>Сибас охл. (Греция), евро/кг</b>	<b>0,0%</b>	<b>+ 27,6%</b>
<b>Сельдь атл. охл. (Норвегия), евро/кг</b>	<b>- 5,8%</b>	<b>- 14,4%</b>
<b>Скумбрия атл. охл. (Норвегия), евро/кг</b>	<b>- 2,7%</b>	<b>+ 64,9%</b>

### Сдача в портах рыбопродукции (или сырца) за 3 мес. 2026 г.

