



## Рыбные ряды

### Обзор ситуации на рынке рыбы

18 мая 2026 г.

За прошедший период с 12 по 17 мая т.г. динамика цен на мороженую рыбу в оптовом сегменте внутреннего рынка демонстрировала разнонаправленные тренды.

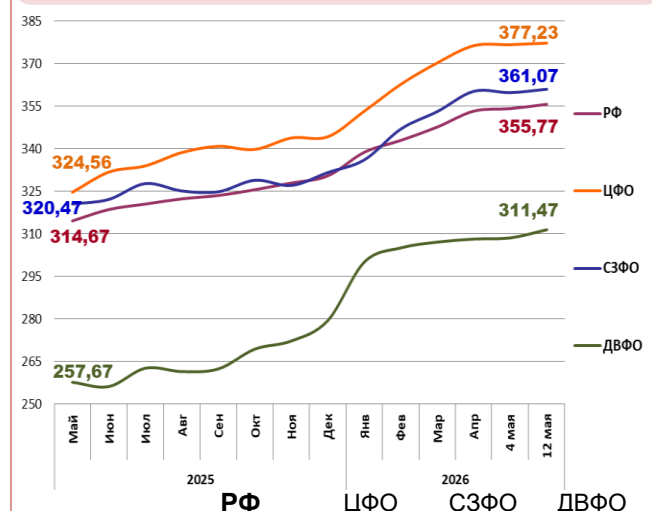
На Дальнем Востоке сохраняющийся экспортный спрос способствовал укреплению цен на треску и камбалу, а цены на другие виды мороженой рыбы, в основном, оставались устойчивыми. Расценки на доставку рыбы из Владивостока в Москву по ж/д составляют 28 – 30 руб. за кг.

На Северо-западе подешевела сельдь атлантическая под влиянием высокого объема предложения прошлогодней продукции с заканчивающимися сроками хранения, в то же время возобновившиеся экспортные поставки обеспечивают увеличение цен на треску, а цены на другой популярный ассортимент мороженой рыбы не изменились.

В Центральных регионах отмечалась понижательная коррекция цен на минтай, что обусловлено сезонным сокращением спроса и положительной динамикой складских запасов, а цены на другие виды мороженой рыбы сохраняли стабильность.

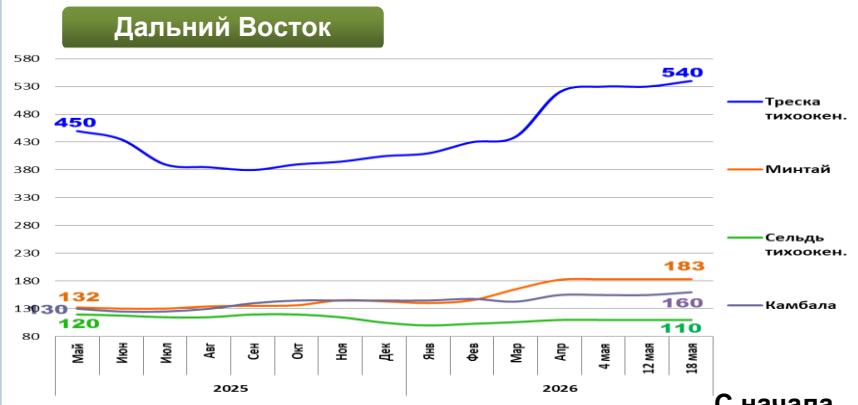
Темпы роста розничных цен ускорились. В период с 5 по 12 мая т.г. средний уровень потребительских цен на рыбу мороженую неразделанную возрос на 0,46%. По сравнению с началом года цены стали выше на 5,79%.

### Розничные цены на мороженую рыбу

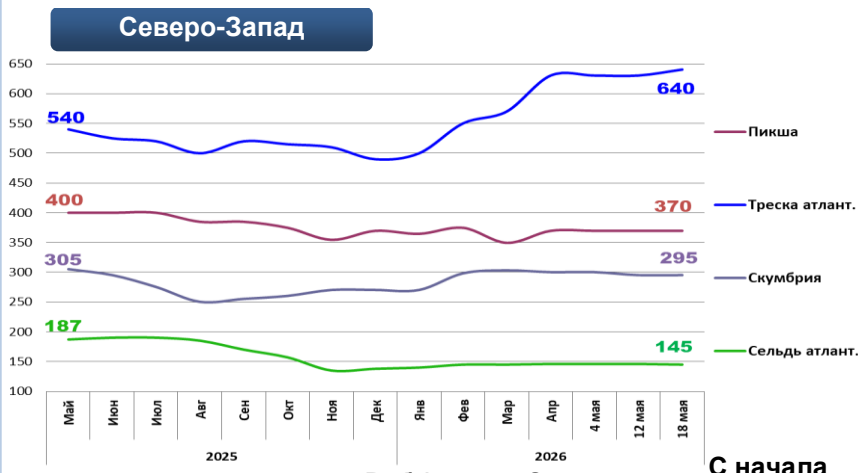


Руб./кг	РФ	ЦФО	СЗФО	ДВФО
355,77	377,23	361,07	311,47	
За неделю	+ 0,46%	+ 0,15%	+ 0,34%	+ 0,94%
С начала года	+ 5,79%	+ 9,61%	+ 8,88%	+ 11,4%

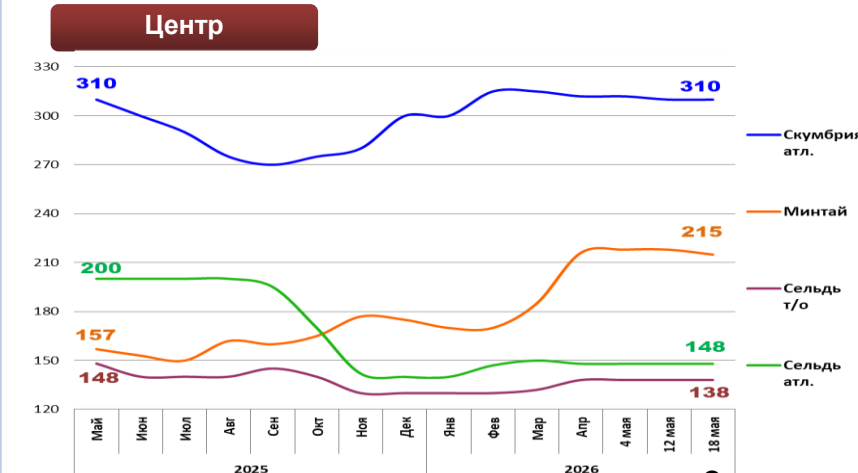
### Оптовые цены на основные виды рыбы



	Руб./кг	За неделю	С начала года
Треска тихоок.	540,00	+ 1,9%	+ 33,3%
Минтай	183,00	0,0%	+ 28,0%
Сельдь тихоок.	110,00	0,0%	+ 4,8%
Камбала	160,00	+ 3,2%	+ 10,3%



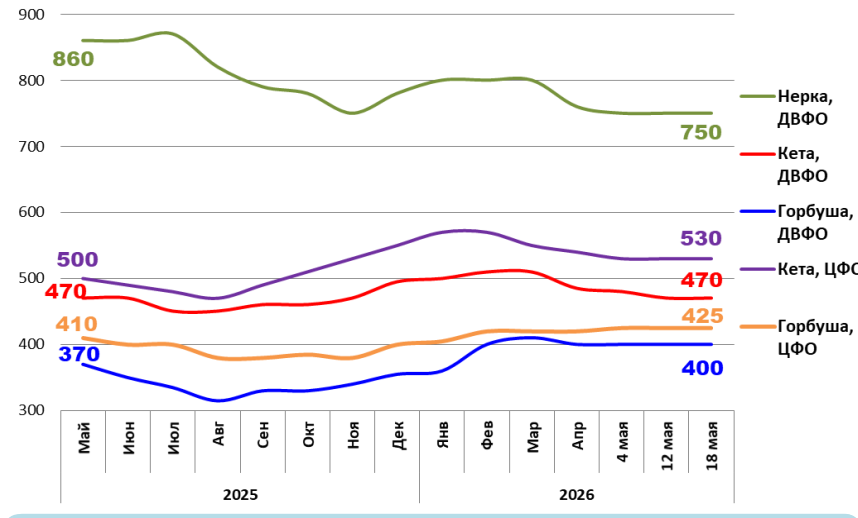
	Руб./кг	За неделю	С начала года
Пикша	370,00	0,0%	0,0%
Треска атлант.	640,00	+ 1,6%	+ 30,6%
Скумбрия атлант.	295,00	0,0%	+ 9,3%
Сельдь атлант.	146,00	- 0,7%	+ 5,1%



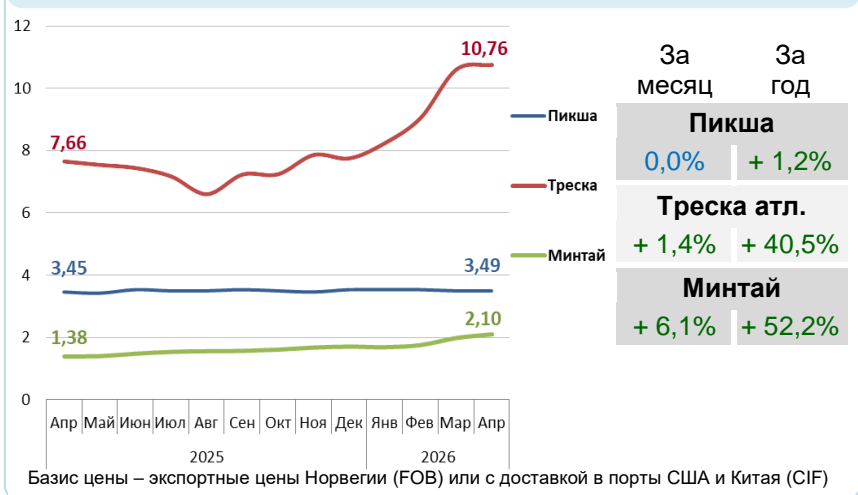
	Руб./кг	За неделю	С начала года
Скумбрия атлант.	310,00	0,0%	+ 3,3%
Минтай	215,00	- 1,4%	+ 22,9%
Сельдь тихоок.	138,00	0,0%	+ 6,2%
Сельдь атлант.	148,00	0,0%	+ 5,7%

Базис оптовых цен – франко-склад (EXW)

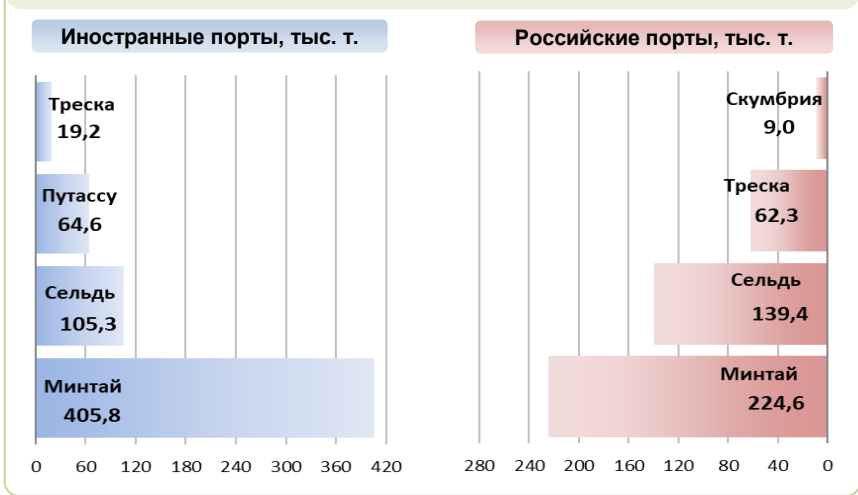
### Оптовые цены на отдельные виды лососевых



### Цены на внешних рынках сбыта российской рыбы, долл. США за кг



### Основные товарные позиции при сдаче рыбопродукции (или сырца) в портах в 2026 г.



За январь-апрель 2026 г. объем выгрузки рыбопродукции (или сырца) в иностранных портах по сравнению с аналогичным периодом 2025 г. сократился на 3,9%, в том числе за счет снижения поставок трески на 42,3%, путассу на 14,1% и сардины иваси на 99,3%.

Объем выгрузки рыбопродукции (или сырца) в российских портах увеличился на 1,8%, в том числе вследствие роста объемов сдачи трески на 9,5%, сельди на 0,7% и скумбрии в 5,4 раза.

Источники информации. Розничные цены – Росстат. Оптовые цены внутреннего рынка – оценка на основе данных РК-Профи и рыбороторговых площадок в сети Интернет. Цены внешнего рынка – FAO GLOBEFISH. Улов, сдача в портах – ФГБУ ЦСМС. Условные обозначения регионов: Дальний Восток (Приморский, Камчатский и Хабаровский края, Сахалинская область), Северо-Запад (Мурманск, Санкт-Петербург), Центр (Москва и Московская область).

### Улов основных видов рыбы

в 2026 г., тыс. тонн	к 2025 г.	Освоение квоты
<b>ВСЕГО</b>	<b>- 3,8%</b>	<b>27,2%</b>
<b>Минтай</b>	<b>- 3,6%</b>	<b>44,5%</b>
<b>Треска</b>	<b>- 13,6%</b>	<b>43,8%</b>
<b>Сельди</b>	<b>+ 1,7%</b>	<b>42,1%</b>
<b>Камбалы</b>	<b>+ 5,4%</b>	<b>56,1%</b>

### Отдельные ценовые индикаторы мирового рыбного рынка

Текущая цена	За месяц	За год
<b>Лосось атл. охл. (Норвегия), кроны/кг</b>	<b>- 14,2%</b>	<b>+ 4,4%</b>
<b>Сибас охл. (Греция), евро/кг</b>	<b>0,0%</b>	<b>+ 19,4%</b>
<b>Сельдь атл. охл. (Норвегия), евро/кг</b>	<b>- 0,9%</b>	<b>- 5,9%</b>
<b>Скумбрия атл. охл. (Норвегия), евро/кг</b>	<b>- 2,1%</b>	<b>+ 72,6%</b>

### Сдача в портах рыбопродукции (или сырца) за 4 мес. 2026 г.

