



## Рыбные ряды

### Обзор ситуации на рынке рыбы

#### 15 июня 2026 г.

За прошедшую неделю с 8 по 14 июня т.г. динамика цен на мороженую рыбу в оптовом сегменте внутреннего рынка сохраняла тенденцию к стабильности.

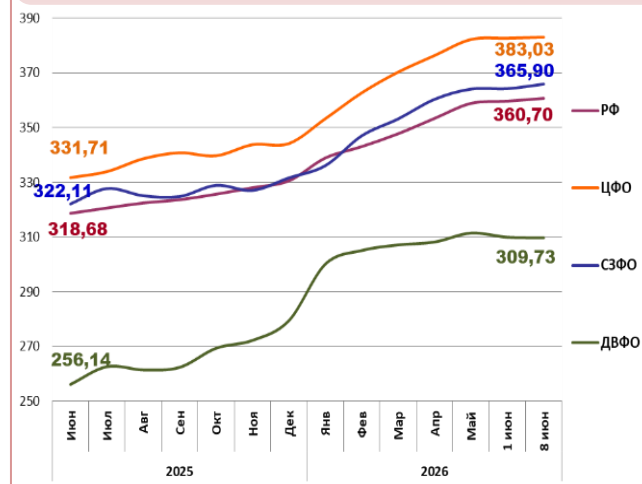
На Дальнем Востоке наблюдалась понижательная коррекция цен на сельдь под влиянием высокого объема предложения и колебаний курса доллара США, цены на первые предложения лососевых формируются, а на другие виды мороженой рыбы сохраняли устойчивость. Расценки на доставку рыбы из Владивостока в Москву по ж/д составляют 28 – 30 руб. за кг.

На Северо-западе нереализованные запасы прошлогодней продукции с заканчивающимися сроками хранения способствуют удешевлению скумбрии, в то же время цены на другой популярный ассортимент мороженой рыбы не изменились.

В Центральных регионах цены на основные виды мороженой рыбы сохранились на уровне прошлой недели, что обусловлено сокращением потребительского спроса на фоне короткой предпраздничной недели и начавшегося сезона летних отпусков.

Розничные цены растут. В период со 2 по 8 июня т.г. средний уровень потребительских цен на рыбу мороженую неразделанную возрос на 0,35%. По сравнению с началом года цены стали выше на 6,98%.

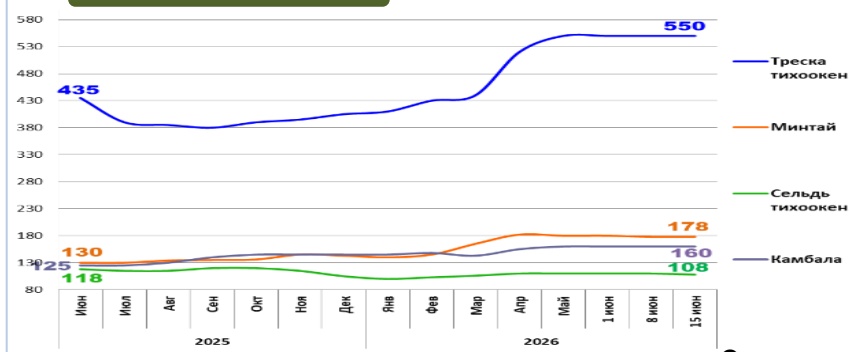
### Розничные цены на мороженую рыбу



	РФ	ЦФО	СЗФО	ДФО
Руб./кг	360,70	383,03	365,90	309,73
За неделю	+ 0,35%	+ 0,09%	+ 0,46%	- 0,07%
С начала года	+ 6,98%	+ 11,3%	+ 10,3%	+ 10,8%

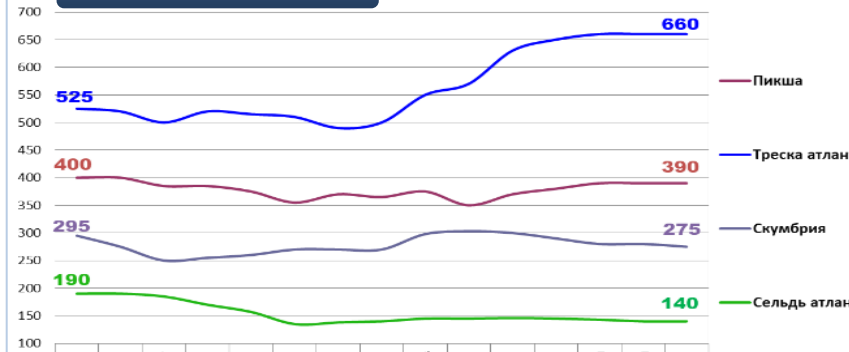
### Оптовые цены на основные виды рыбы

#### Дальний Восток



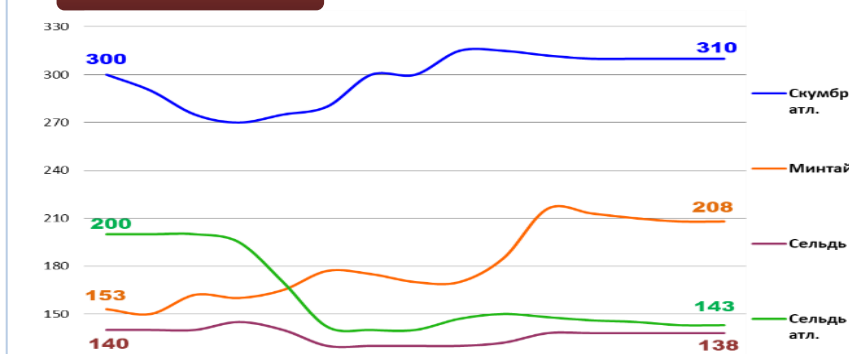
Вид рыбы	Руб./кг	За неделю	С начала года
Треска тихоок.	550,00	0,0%	+ 33,3%
Минтай	178,00	0,0%	+ 24,5%
Сельдь тихоок.	108,00	- 1,8%	+ 2,9%
Камбала	160,00	0,0%	+ 10,3%

#### Северо-Запад



Вид рыбы	Руб./кг	За неделю	С начала года
Пикша	390,00	0,0%	+ 5,4%
Треска атлант.	660,00	0,0%	+ 34,7%
Скумбрия атлант.	275,00	- 1,8%	+ 1,9%
Сельдь атлант.	140,00	0,0%	+ 1,4%

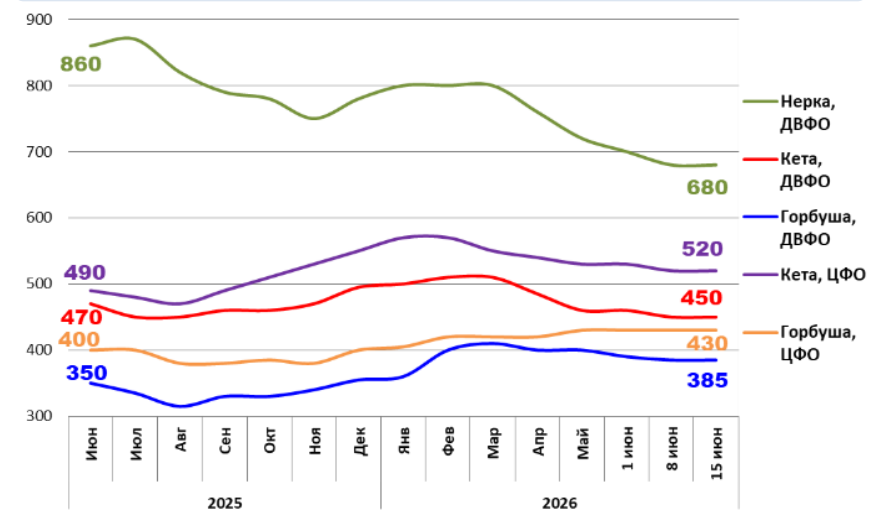
#### Центр



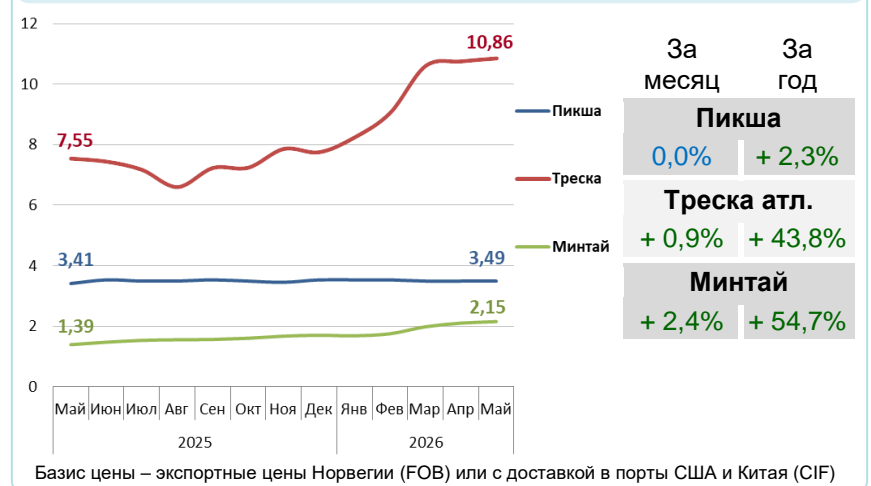
Вид рыбы	Руб./кг	За неделю	С начала года
Скумбрия атлант.	310,00	0,0%	+ 3,3%
Минтай	208,00	0,0%	+ 18,9%
Сельдь тихоок.	138,00	0,0%	+ 6,2%
Сельдь атлант.	143,00	0,0%	+ 2,1%

Базис оптовых цен – франко-склад (EXW)

### Оптовые цены на отдельные виды лососевых

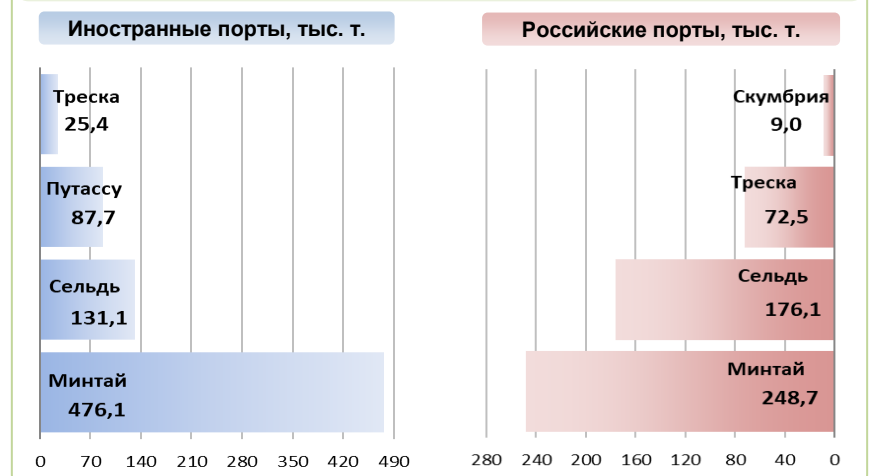


### Цены на внешних рынках сбыта российской рыбы, долл. США за кг



Базис цены – экспортные цены Норвегии (FOB) или с доставкой в порты США и Китая (CIF)

### Основные товарные позиции при сдаче рыбопродукции (или сырца) в портах в 2026 г.



За январь-май 2026 г. объем выгрузки рыбопродукции (или сырца) в иностранных портах по сравнению с аналогичным периодом 2025 г. сократился на 2,7%, в том числе за счет снижения поставок трески на 37,9%, путассу на 12,4% и сельди на 7,8%.

Объем выгрузки рыбопродукции (или сырца) в российских портах увеличился на 2,9%, в том числе вследствие роста объемов сдачи сельди на 13,2%, трески на 10,1% и скумбрии в 5,4 раза.

Источники информации. Розничные цены – Росстат. Оптовые цены внутреннего рынка – оценка на основе данных РК-Профи и рыбороторговых площадок в сети Интернет. Цены внешнего рынка – FAO GLOBEFISH. Улов, сдача в портах – ФГБУ ЦСМС. Условные обозначения регионов: Дальний Восток (Приморский, Камчатский и Хабаровский края, Сахалинская область), Северо-Запад (Мурманск, Санкт-Петербург), Центр (Москва и Московская область).

### Улов основных видов рыбы

В 2026 г., тыс. тонн	к 2025 г.	Освоение квоты
<b>2 085,4</b>	<b>- 3,1%</b>	<b>30,8%</b>
<b>1146,3</b>	<b>- 2,5%</b>	<b>47,3%</b>
<b>142,2</b>	<b>- 11,1%</b>	<b>52,9%</b>
<b>300,5</b>	<b>+ 8,8%</b>	<b>46,7%</b>
<b>43,0</b>	<b>+ 1,1%</b>	<b>70,7%</b>

### Отдельные ценовые индикаторы мирового рыбного рынка

Текущая цена	За месяц	За год
<b>71,00</b>	<b>- 13,3%</b>	<b>+ 3,1%</b>
<b>7,40</b>	<b>0,0%</b>	<b>+ 8,8%</b>
<b>1,20</b>	<b>+ 7,1%</b>	<b>- 2,4%</b>
<b>4,61</b>	<b>+ 7,7%</b>	<b>+ 79,4%</b>

### Сдача в портах рыбопродукции (или сырца) за 5 мес. 2026 г.

