



Рыбные ряды

Обзор ситуации на рынке рыбы

13 апреля 2026 г.

На прошедшей неделе с 6 по 12 апреля т.г. направления динамики цен на мороженую рыбу в оптовом сегменте внутреннего рынка задавала конъюнктура мирового рынка.

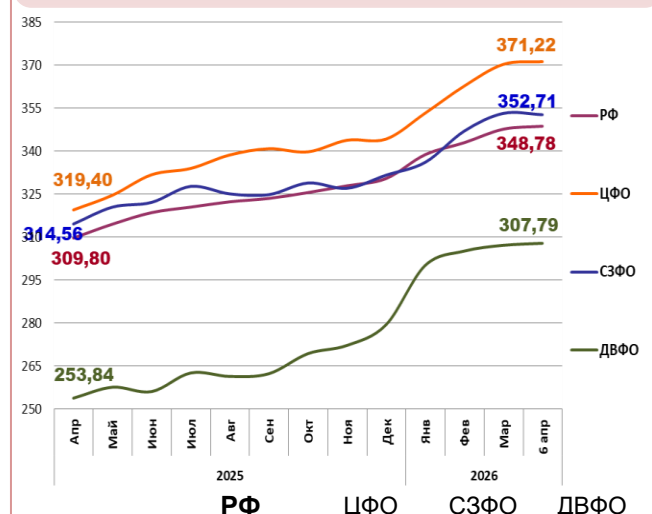
На Дальнем Востоке активный экспортный спрос со стороны Китая и недостаток предложения с промысла оставались основными факторами роста цен на треску и минтай, в то же время цены на другие виды мороженой рыбы практически не изменились. Расценки на доставку рыбы из Владивостока в Москву по ж/д составляют 27 – 29 руб. за кг.

На Северо-западе сохраняющийся дефицит предложения на фоне благоприятной конъюнктуры внешнего рынка обеспечивает рост цен на треску, а цены на другой популярный ассортимент мороженой рыбы, в основном, не изменились.

В Центральных регионах вслед за ростом оптовых цен в регионах промысла и приостановкой действия субсидируемых ж/д тарифов увеличивались цены на минтай и сельдь тихоокеанскую, при этом цены на другие виды мороженой рыбы сохранились на уровне прошлой недели.

Розничные цены продолжили рост. В период с 31 марта по 6 апреля т.г. средний уровень потребительских цен на рыбу мороженую неразделанную возрос на 0,22%. По сравнению с началом года цены стали выше на 3,92%.

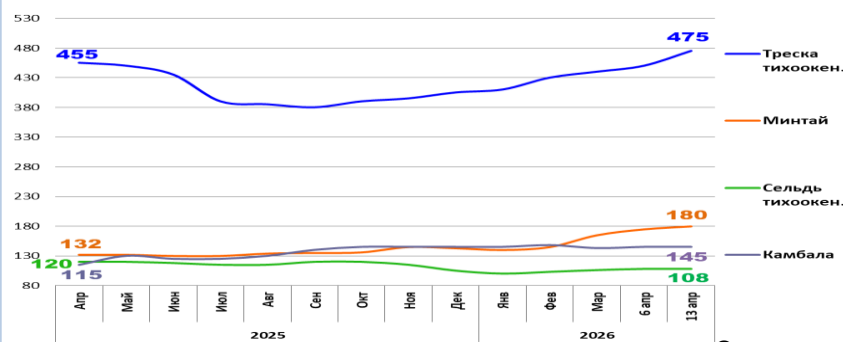
Розничные цены на мороженую рыбу



Руб./кг	ДФ	ЦФ	СЗФ	ДВФ
Руб./кг	348,78	371,22	352,71	307,79
За неделю	+ 0,22%	+ 0,25%	- 0,13%	+ 0,22%
С начала года	+ 3,92%	+ 7,86%	+ 6,36%	+ 10,1%

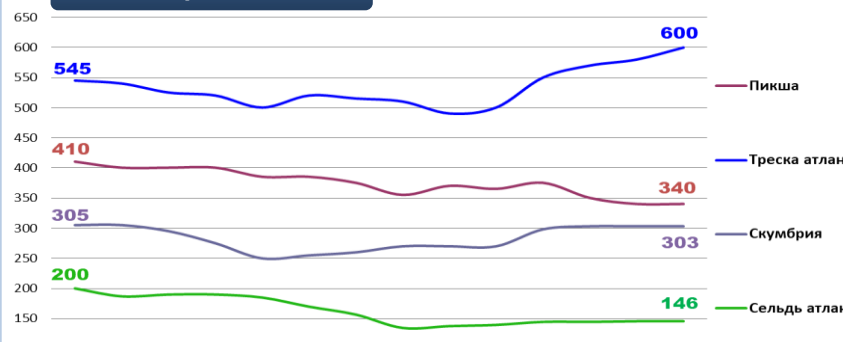
Оптовые цены на основные виды рыбы

Дальний Восток



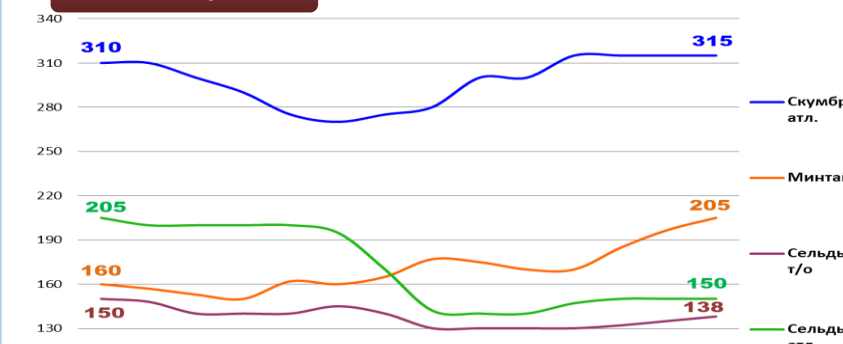
Вид рыбы	Руб./кг	За неделю	С начала года
Треска тихоок.	475,00	+ 5,6%	+ 17,3%
Минтай	180,00	+ 2,9%	+ 25,9%
Сельдь тихоок.	108,00	0,0%	+ 2,9%
Камбала	145,00	0,0%	0,0%

Северо-Запад



Вид рыбы	Руб./кг	За неделю	С начала года
Пикша	340,00	0,0%	- 8,1%
Треска атлант.	600,00	+ 3,4%	+ 22,4%
Скумбрия атлант.	303,00	0,0%	+ 12,2%
Сельдь атлант.	146,00	0,0%	+ 5,8%

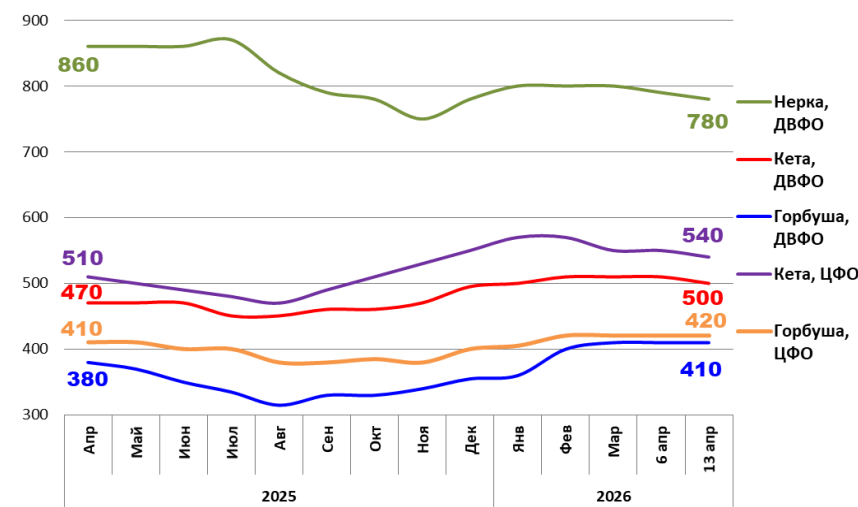
Центр



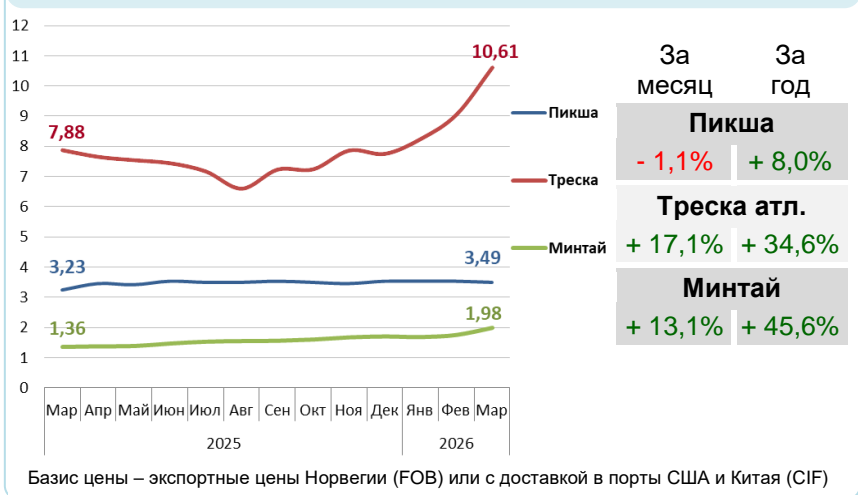
Вид рыбы	Руб./кг	За неделю	С начала года
Скумбрия атлант.	315,00	0,0%	+ 5,0%
Минтай	205,00	+ 4,1%	+ 17,1%
Сельдь тихоок.	138,00	+ 2,2%	+ 6,2%
Сельдь атлант.	150,00	0,0%	+ 7,1%

Базис оптовых цен – франко-склад (EXW)

Оптовые цены на отдельные виды лососевых

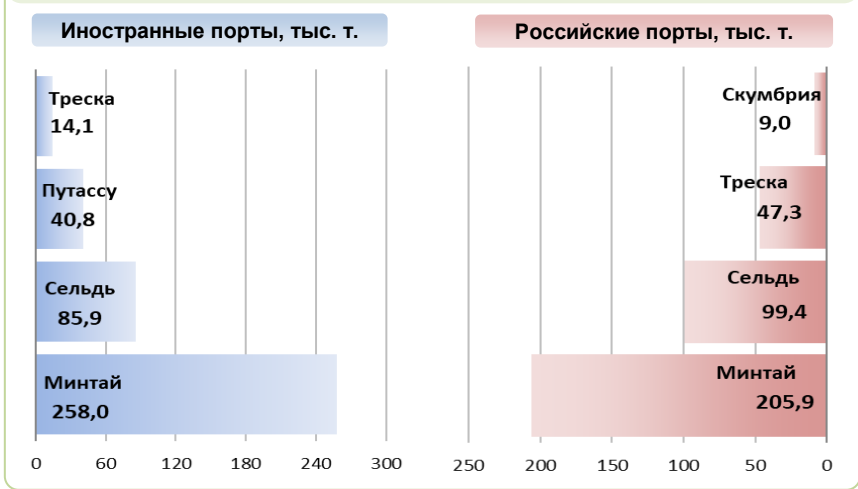


Цены на внешних рынках сбыта российской рыбы, долл. США за кг



Базис цены – экспортные цены Норвегии (FOB) или с доставкой в порты США и Китая (CIF)

Основные товарные позиции при сдаче рыбопродукции (или сырца) в портах в 2026 г.



За январь-март 2026 г. объем выгрузки рыбопродукции (или сырца) в иностранных портах по сравнению с аналогичным периодом 2025 г. возрос на 2,4%, в том числе за счет увеличения поставок минтай на 7,3%, путассу на 70,8% и сельди на 7,8%.

Объем выгрузки рыбопродукции (или сырца) в российских портах увеличился на 4,3%, в том числе вследствие роста объемов сдачи минтай на 11,3%, трески на 9,4% и скумбрии в 5,4 раза.

Источники информации. Розничные цены – Росстат. Оптовые цены внутреннего рынка – оценка на основе данных РК-Профи и рыбороторговых площадок в сети Интернет. Цены внешнего рынка – FAO GLOBEFISH. Улов, сдача в портах – ФГБУ ЦСМС. Условные обозначения регионов: Дальний Восток (Приморский, Камчатский и Хабаровский края, Сахалинская область), Северо-Запад (Мурманск, Санкт-Петербург), Центр (Москва и Московская область).

Улов основных видов рыбы

В 2026 г., тыс. тонн	к 2025 г.	Освоение квоты
ВСЕГО	- 4,5%	22,1%
Минтай	- 5,2%	40,2%
Треска	- 13,4%	33,7%
Сельди	+ 3,1%	28,7%
Камбалы	+ 39,0%	37,3%

Отдельные ценовые индикаторы мирового рыбного рынка

Текущая цена	За месяц	За год
Лосось атл. охл (Норвегия), кроны/кг	+ 4,1%	+ 9,6%
Сибас охл. (Греция), евро/кг	0,0%	+ 27,6%
Сельдь атл. охл. (Норвегия), евро/кг	- 5,8%	- 14,4%
Скумбрия атл. охл. (Норвегия), евро/кг	- 2,7%	+ 64,9%

Сдача в портах рыбопродукции (или сырца) за 3 мес. 2026 г.

