



Рыбные ряды

Обзор ситуации на рынке рыбы

12 мая 2026 г.

За прошедший период с 4 по 11 мая т.г. цены на мороженую рыбу в оптовом сегменте внутреннего рынка демонстрировали тенденцию к стабильности или снижению.

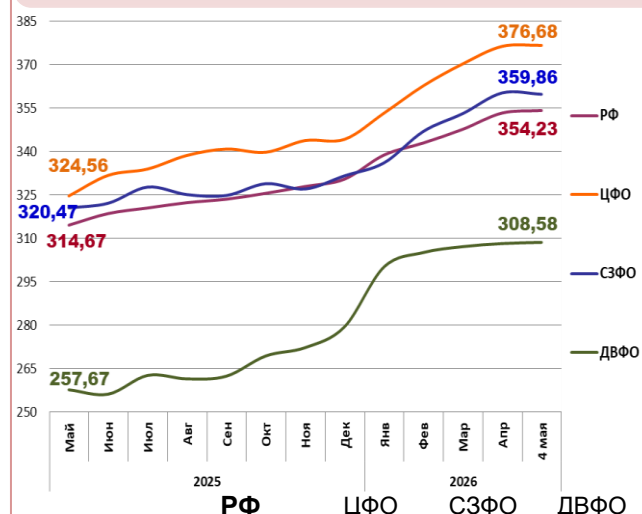
На Дальнем Востоке ослабление торговой активности со стороны трейдеров и переработчиков в период майских праздников обеспечило сохранение стабильной динамики цен на основные виды мороженой рыбы. Расценки на доставку рыбы из Владивостока в Москву по ж/д составляют 28 – 30 руб. за кг.

На Северо-западе снижение спроса и высокий уровень запасов способствовали понижательной коррекции цен на скумбрию, при этом сохраняющаяся неопределенность с экспортными поставками из порта Мурманска сдерживает рост цен на треску и пикшу, а цены на другой популярный ассортимент мороженой рыбы демонстрировали устойчивость.

В Центральных регионах незначительно подешевела скумбрия атлантическая в условиях конкуренции с более дешевой тихоокеанской импортной продукцией, а цены на другие виды мороженой рыбы сохраняли стабильность под влиянием сокращения потребительского спроса.

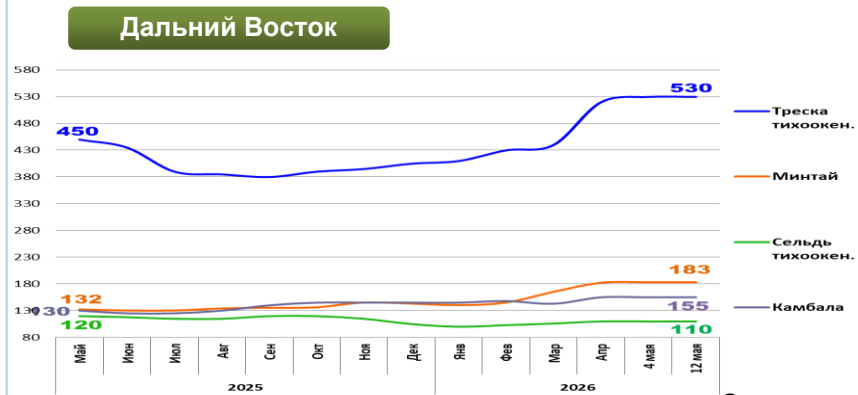
Розничные цены увеличиваются. В период с 28 апреля по 4 мая т.г. средний уровень потребительских цен на рыбу мороженую неразделанную возрос на 0,24%. По сравнению с началом года цены стали выше на 5,42%.

Розничные цены на мороженую рыбу

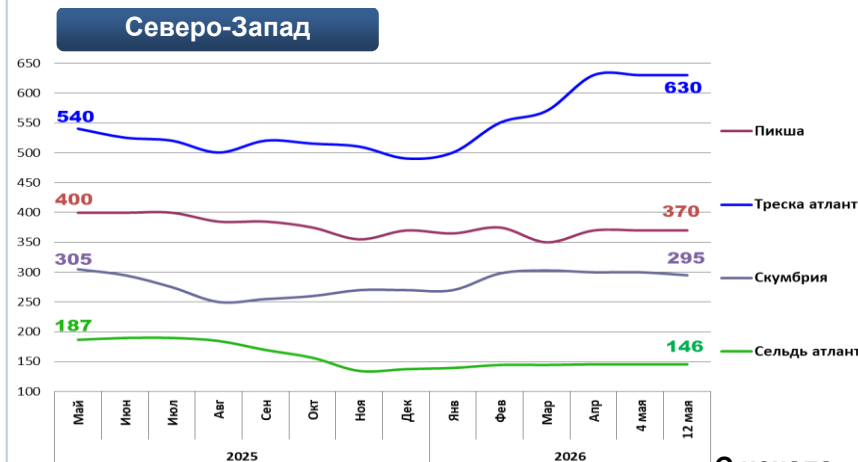


Руб./кг	РФ	ЦФО	СЗФО	ДВФО
Руб./кг	354,23	376,68	359,86	308,58
За неделю	+ 0,24%	+ 0,09%	- 0,13%	+ 0,13%
С начала года	+ 5,42%	+ 9,45%	+ 8,52%	+ 10,4%

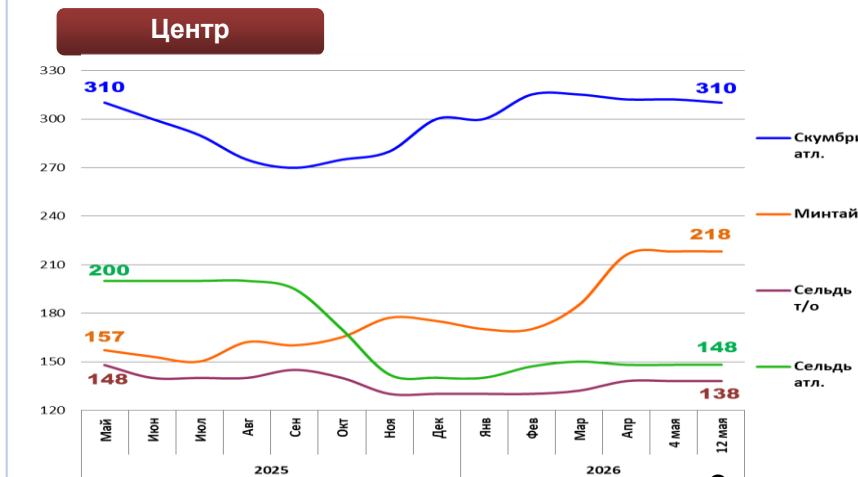
Оптовые цены на основные виды рыбы



Вид рыбы	Руб./кг	За неделю	С начала года
Треска тихоок.	530,00	0,0%	+ 30,9%
Минтай	183,00	0,0%	+ 28,0%
Сельдь тихоок.	110,00	0,0%	+ 4,8%
Камбала	150,00	0,0%	+ 6,9%



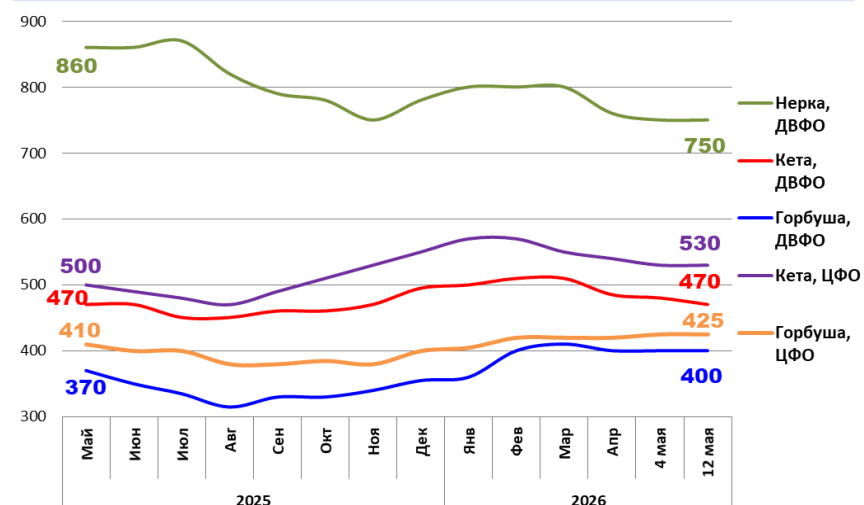
Вид рыбы	Руб./кг	За неделю	С начала года
Пикша	370,00	0,0%	0,0%
Треска атлант.	630,00	0,0%	+ 28,6%
Скумбрия атлант.	295,00	- 1,7%	+ 9,3%
Сельдь атлант.	146,00	0,0%	+ 5,8%



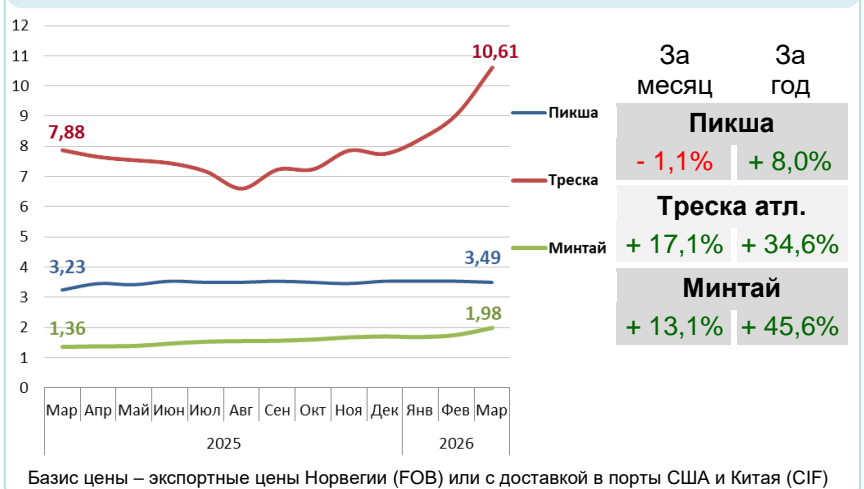
Вид рыбы	Руб./кг	За неделю	С начала года
Скумбрия атлант.	310,00	- 0,6%	+ 3,3%
Минтай	218,00	0,0%	+ 24,6%
Сельдь тихоок.	138,00	0,0%	+ 6,2%
Сельдь атлант.	148,00	0,0%	+ 5,7%

Базис оптовых цен – франко-склад (EXW)

Оптовые цены на отдельные виды лососевых

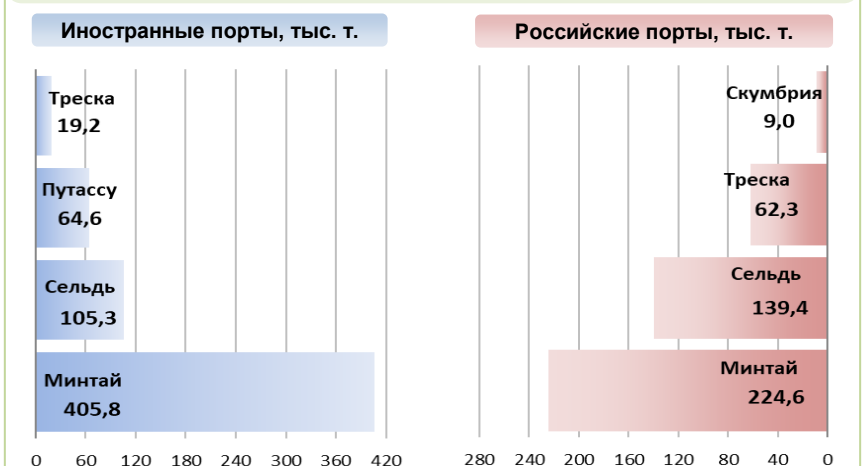


Цены на внешних рынках сбыта российской рыбы, долл. США за кг



Базис цены – экспортные цены Норвегии (FOB) или с доставкой в порты США и Китая (CIF)

Основные товарные позиции при сдаче рыбопродукции (или сырца) в портах в 2026 г.



За январь-апрель 2026 г. объем выгрузки рыбопродукции (или сырца) в иностранных портах по сравнению с аналогичным периодом 2025 г. сократился на 3,9%, в том числе за счет снижения поставок трески на 42,3%, путассу на 14,1% и сардины иваси на 99,3%.

Объем выгрузки рыбопродукции (или сырца) в российских портах увеличился на 1,8%, в том числе вследствие роста объемов сдачи трески на 9,5%, сельди на 0,7% и скумбрии в 5,4 раза.

Источники информации. Розничные цены – Росстат. Оптовые цены внутреннего рынка – оценка на основе данных РК-Профи и рыбороторговых площадок в сети Интернет. Цены внешнего рынка – FAO GLOBEFISH. Улов, сдача в портах – ФГБУ ЦСМС. Условные обозначения регионов: Дальний Восток (Приморский, Камчатский и Хабаровский края, Сахалинская область), Северо-Запад (Мурманск, Санкт-Петербург), Центр (Москва и Московская область).

Улов основных видов рыбы

В 2026 г., тыс. тонн	к 2025 г.	Освоение квоты
ВСЕГО	- 4,1%	26,6%
Минтай	- 3,9%	44,1%
Треска	- 13,7%	41,8%
Сельди	+ 0,8%	41,6%
Камбалы	+ 6,0%	53,6%

Отдельные ценовые индикаторы мирового рыбного рынка

Текущая цена	За месяц	За год
Лосось атл. охл (Норвегия), кроны/кг	+ 4,1%	+ 9,6%
Сибас охл. (Греция), евро/кг	0,0%	+ 27,6%
Сельдь атл. охл. (Норвегия), евро/кг	- 5,8%	- 14,4%
Скумбрия атл. охл. (Норвегия), евро/кг	- 2,7%	+ 64,9%

Сдача в портах рыбопродукции (или сырца) за 4 мес. 2026 г.

