



Рыбные ряды

Обзор ситуации на рынке рыбы

8 июня 2026 г.

За прошедшую неделю с 1 по 7 июня т.г. динамика цен на мороженую рыбу в оптовом сегменте внутреннего рынка характеризовалась тенденцией к стабильности.

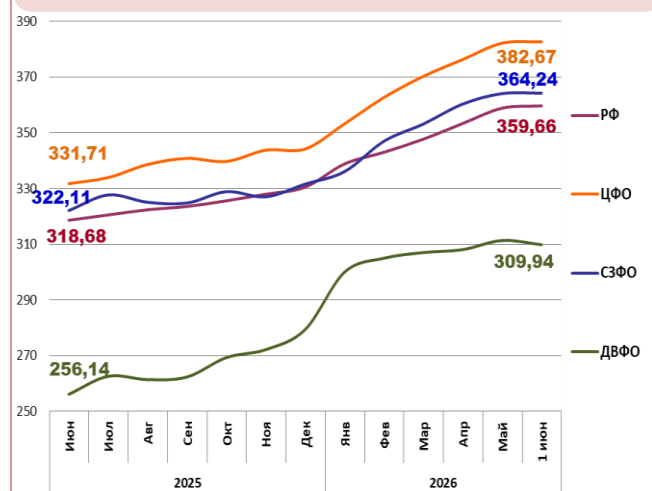
На Дальнем Востоке отмечалась понижательная коррекция цен на минтай под влиянием колебаний курса доллара США, также снижались цены на прошлогодние товарные партии лососевых, а цены на другие виды мороженой рыбы сохраняли устойчивость. Расценки на доставку рыбы из Владивостока в Москву по ж/д составляют 28 – 30 руб. за кг.

На Северо-западе сезонное ослабление спроса и нереализованные запасы прошлогодней продукции с заканчивающимися сроками хранения обеспечивают удешевление сельди атлантической, в то же время цены на другой популярный ассортимент мороженой рыбы не изменились.

В Центральных регионах сохранялся понижательный тренд цен на минтай и сельдь атлантическую, что обусловлено ослаблением спроса и текущей динамикой складских запасов, а цены на другие виды мороженой рыбы демонстрировали стабильность.

Розничные цены увеличивались. В период с 26 мая по 1 июня т.г. средний уровень потребительских цен на рыбу мороженую неразделанную возрос на 0,28%. По сравнению с началом года цены стали выше на 6,81%.

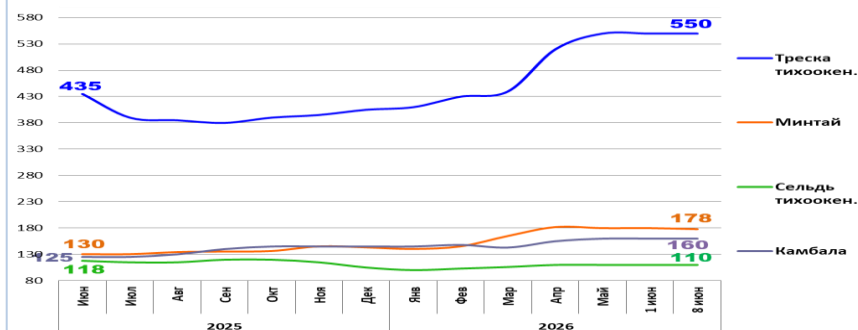
Розничные цены на мороженую рыбу



Руб./кг	ДФО	ЦФО	СЗФО	ДФО
Руб./кг	359,66	382,67	364,24	309,94
За неделю	+ 0,28%	+ 0,12%	+ 0,04%	- 0,48%
С начала года	+ 6,81%	+ 11,2%	+ 9,84%	+ 10,9%

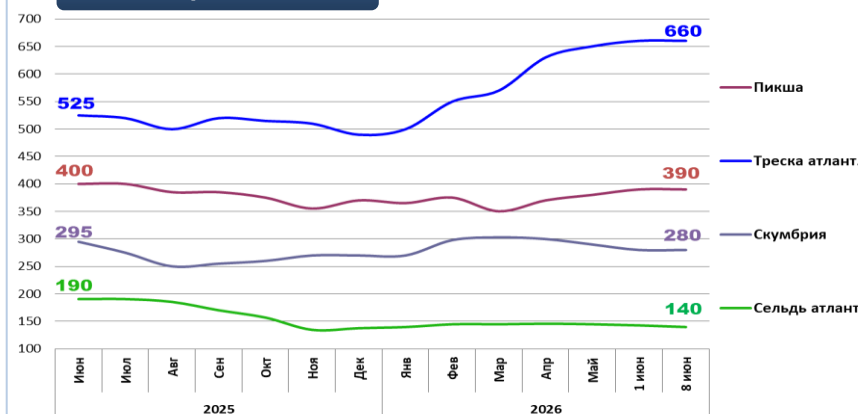
Оптовые цены на основные виды рыбы

Дальний Восток



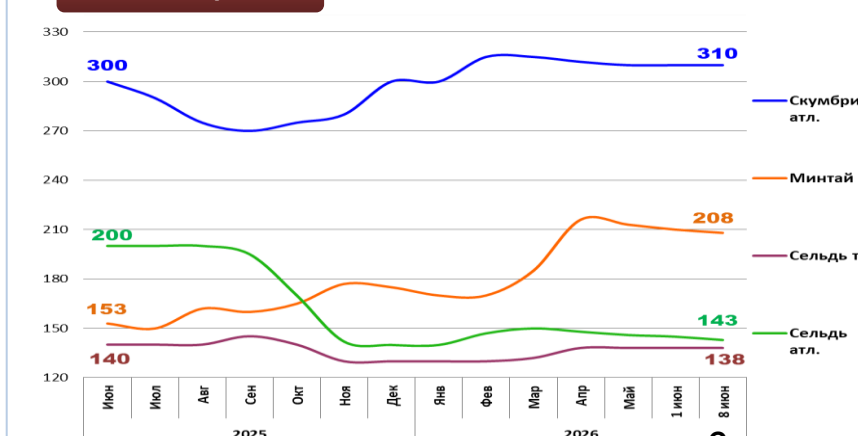
Вид рыбы	Руб./кг	За неделю	С начала года
Треска тихоок.	550,00	0,0%	+ 33,3%
Минтай	178,00	- 1,1%	+ 24,5%
Сельдь тихоок.	110,00	0,0%	+ 4,8%
Камбала	160,00	0,0%	+ 10,3%

Северо-Запад



Вид рыбы	Руб./кг	За неделю	С начала года
Пикша	390,00	0,0%	+ 5,4%
Треска атлант.	660,00	0,0%	+ 34,7%
Скумбрия атлант.	280,00	0,0%	+ 3,7%
Сельдь атлант.	140,00	- 2,1%	+ 1,4%

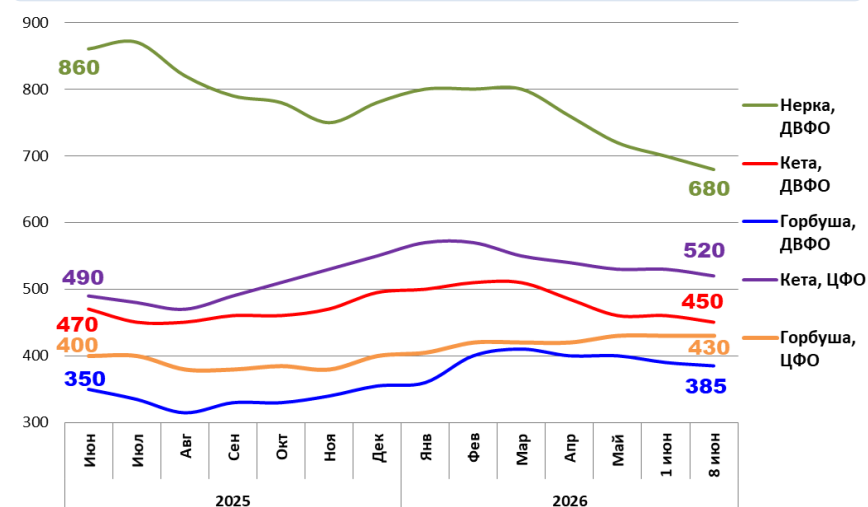
Центр



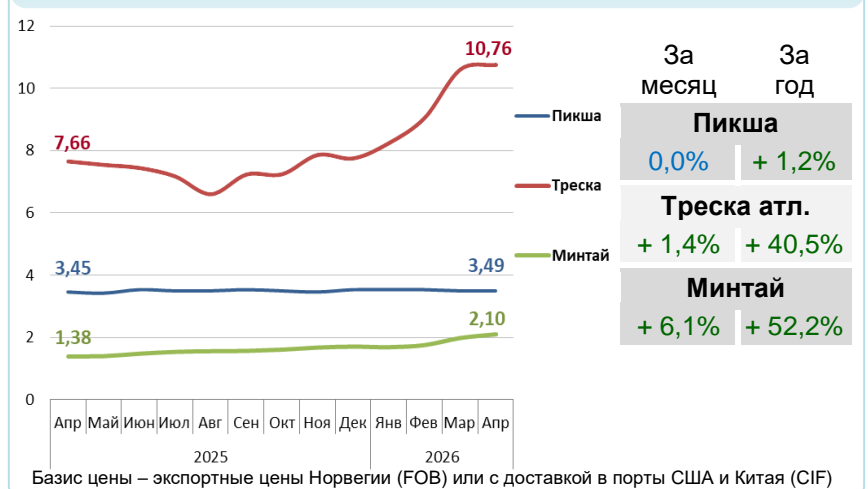
Вид рыбы	Руб./кг	За неделю	С начала года
Скумбрия атлант.	310,00	0,0%	+ 3,3%
Минтай	208,00	- 1,0%	+ 18,9%
Сельдь тихоок.	138,00	0,0%	+ 6,2%
Сельдь атлант.	143,00	- 1,4%	+ 2,1%

Базис оптовых цен – франко-склад (EXW)

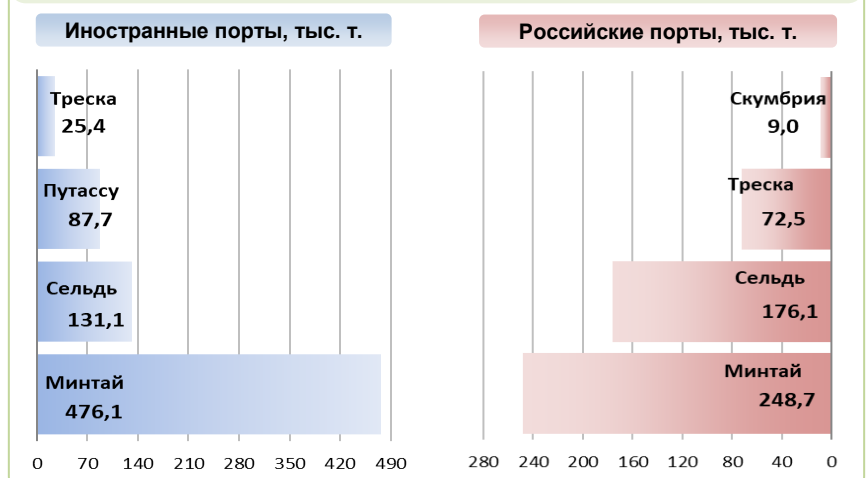
Оптовые цены на отдельные виды лососевых



Цены на внешних рынках сбыта российской рыбы, долл. США за кг



Основные товарные позиции при сдаче рыбопродукции (или сырца) в портах в 2026 г.



За январь-май 2026 г. объем выгрузки рыбопродукции (или сырца) в иностранных портах по сравнению с аналогичным периодом 2025 г. сократился на 2,7%, в том числе за счет снижения поставок трески на 37,9%, путассу на 12,4% и сельди на 7,8%.

Объем выгрузки рыбопродукции (или сырца) в российских портах увеличился на 2,9%, в том числе вследствие роста объемов сдачи сельди на 13,2%, трески на 10,1% и скумбрии в 5,4 раза.

Источники информации. Розничные цены – Росстат. Оптовые цены внутреннего рынка – оценка на основе данных РК-Профи и рыбороторговых площадок в сети Интернет. Цены внешнего рынка – FAO GLOBEFISH. Улов, сдача в портах – ФГБУ ЦСМС. Условные обозначения регионов: Дальний Восток (Приморский, Камчатский и Хабаровский края, Сахалинская область), Северо-Запад (Мурманск, Санкт-Петербург), Центр (Москва и Московская область).

Улов основных видов рыбы

В 2026 г., тыс. тонн	к 2025 г.	Освоение квоты
ВСЕГО	- 4,0%	29,8%
Минтай	- 3,0%	46,5%
Треска	- 10,4%	50,6%
Сельди	+ 5,4%	45,0%
Камбалы	- 1,4%	66,5%

Отдельные ценовые индикаторы мирового рыбного рынка

Текущая цена	За месяц	За год
Лосось атл. охл (Норвегия), кроны/кг	- 14,2%	+ 4,4%
Сибас охл. (Греция), евро/кг	0,0%	+ 19,4%
Сельдь атл. охл. (Норвегия), евро/кг	- 0,9%	- 5,9%
Скумбрия атл. охл. (Норвегия), евро/кг	- 2,1%	+ 72,6%

Сдача в портах рыбопродукции (или сырца) за 5 мес. 2026 г.

