



Рыбные ряды

Обзор ситуации на рынке рыбы

4 мая 2026 г.

На прошедшей неделе с 27 апреля по 3 мая т.г. динамика цен на мороженую рыбу в оптовом сегменте внутреннего рынка демонстрировала, в основном, тенденцию к стабильности.

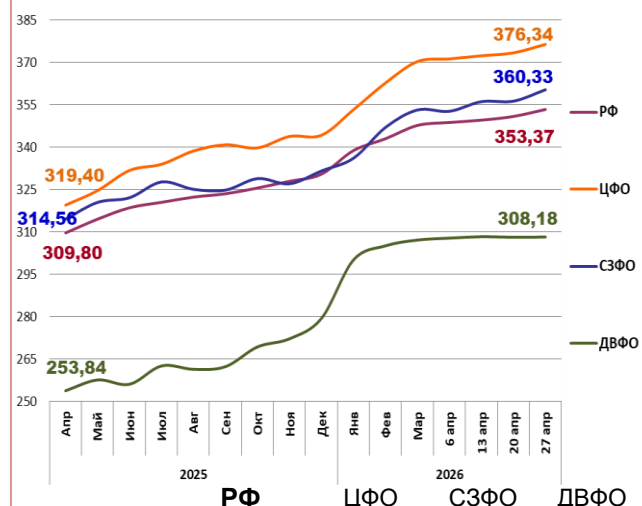
На Дальнем Востоке сохранялся тренд к укреплению цен на треску и минтая под влиянием активного экспортного спроса на фоне дефицита предложения с промысла и на холодильниках, а цены на другие виды мороженой рыбы практически не изменились. Расценки на доставку рыбы из Владивостока в Москву по ж/д составляют 28 – 30 руб. за кг.

На Северо-западе в условиях введения очередного пакета санкционных ограничений на порт Мурманска приостановившийся экспортный спрос способствовал стабилизации цен на треску и пикшу, а цены на другой популярный ассортимент мороженой рыбы также сохраняли устойчивость.

В Центральных регионах отмечалось дальнейшее удорожание минтая, обеспеченное ростом оптовых цен в регионах промысла, а цены на другие виды мороженой рыбы сохраняли стабильность, что обусловлено сезонной переориентацией потребительского спроса.

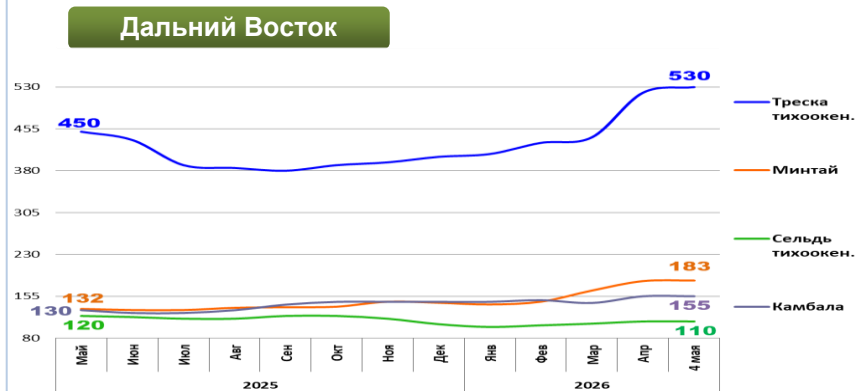
Темпы роста розничных цен ускорились. В период с 21 по 27 апреля т.г. средний уровень потребительских цен на рыбу мороженую неразделанную возрос на 0,66%. По сравнению с началом года цены стали выше на 5,17%.

Розничные цены на мороженую рыбу

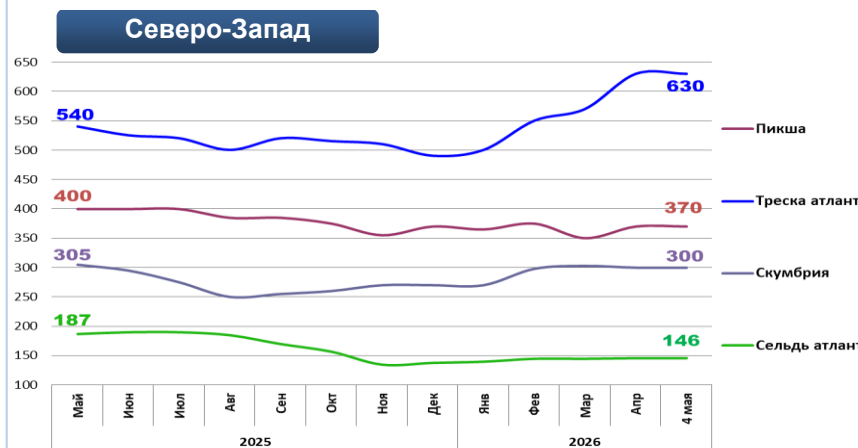


Руб./кг	ДФ	ЦФО	СЗФО	ДВФО
Руб./кг	353,37	376,34	360,33	308,18
За неделю	+ 0,66%	+ 0,80%	+ 1,14%	+ 0,04%
С начала года	+ 5,17%	+ 9,35%	+ 8,66%	+ 10,3%

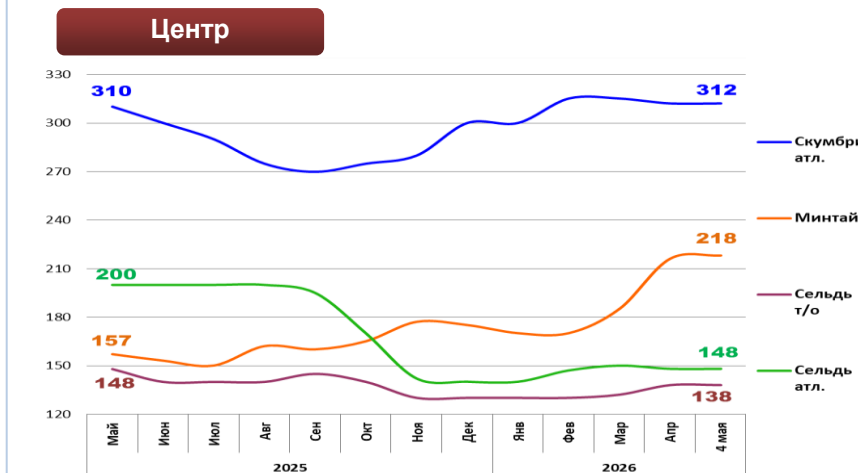
Оптовые цены на основные виды рыбы



Вид рыбы	Руб./кг	За неделю	С начала года
Треска тихоок.	530,00	+ 1,9%	+ 30,9%
Минтай	183,00	+ 0,5%	+ 28,0%
Сельдь тихоок.	110,00	0,0%	+ 4,8%
Камбала	150,00	0,0%	+ 6,9%



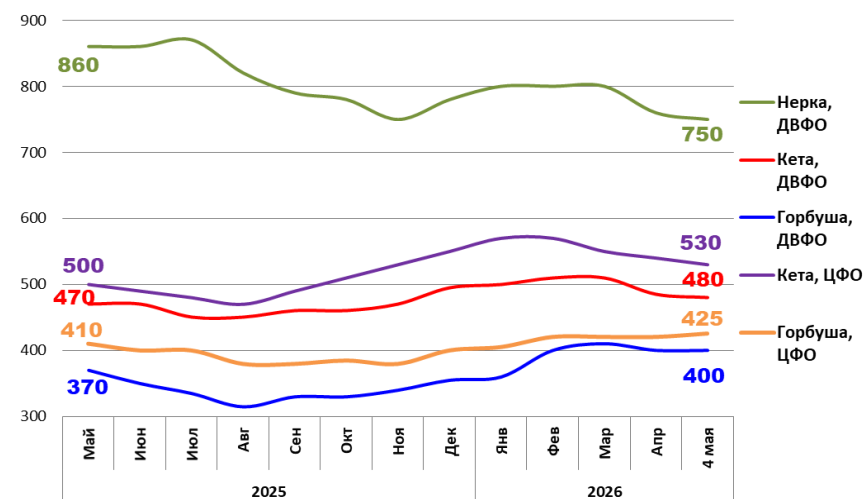
Вид рыбы	Руб./кг	За неделю	С начала года
Пикша	370,00	0,0%	0,0%
Треска атлант.	630,00	0,0%	+ 28,6%
Скумбрия атлант.	300,00	0,0%	+ 11,1%
Сельдь атлант.	146,00	0,0%	+ 5,8%



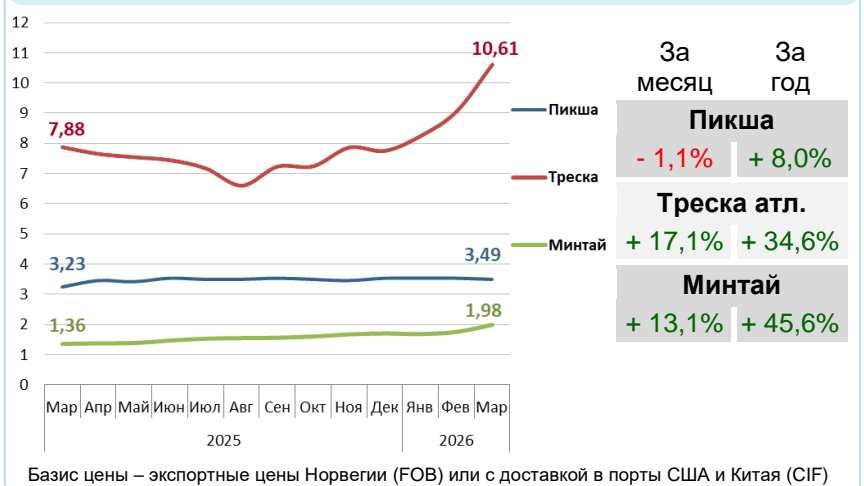
Вид рыбы	Руб./кг	За неделю	С начала года
Скумбрия атлант.	312,00	0,0%	+ 4,0%
Минтай	218,00	+ 0,9%	+ 24,6%
Сельдь тихоок.	138,00	0,0%	+ 6,2%
Сельдь атлант.	148,00	0,0%	+ 5,7%

Базис оптовых цен – франко-склад (EXW)

Оптовые цены на отдельные виды лососевых

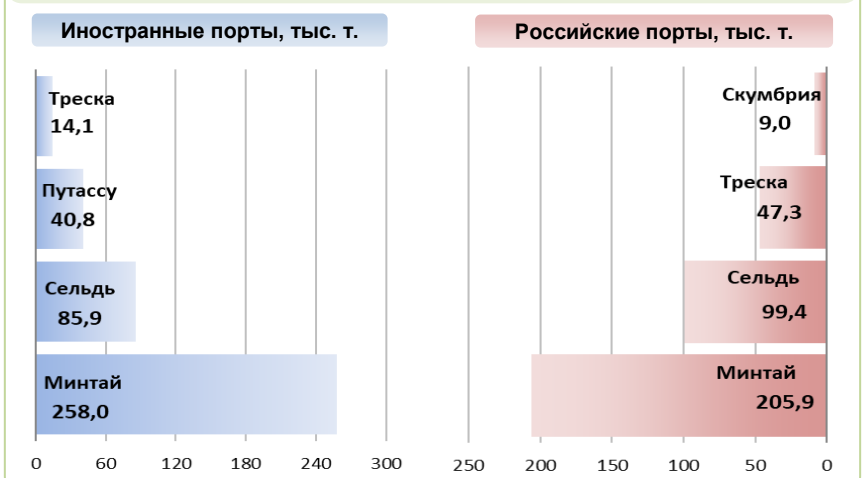


Цены на внешних рынках сбыта российской рыбы, долл. США за кг



Базис цены – экспортные цены Норвегии (FOB) или с доставкой в порты США и Китая (CIF)

Основные товарные позиции при сдаче рыбопродукции (или сырца) в портах в 2026 г.



За январь-март 2026 г. объем выгрузки рыбопродукции (или сырца) в иностранных портах по сравнению с аналогичным периодом 2025 г. возрос на 2,4%, в том числе за счет увеличения поставок минтая на 7,3%, путассу на 70,8% и сельди на 7,8%.

Объем выгрузки рыбопродукции (или сырца) в российских портах увеличился на 4,3%, в том числе вследствие роста объемов сдачи минтая на 11,3%, трески на 9,4% и скумбрии в 5,4 раза.

Источники информации. Розничные цены – Росстат. Оптовые цены внутреннего рынка – оценка на основе данных РК-Профи и рыбороторговых площадок в сети Интернет. Цены внешнего рынка – FAO GLOBEFISH. Улов, сдача в портах – ФГБУ ЦСМС. Условные обозначения регионов: Дальний Восток (Приморский, Камчатский и Хабаровский края, Сахалинская область), Северо-Запад (Мурманск, Санкт-Петербург), Центр (Москва и Московская область).

Улов основных видов рыбы

В 2026 г., тыс. тонн	к 2025 г.	Освоение квоты
ВСЕГО	- 4,1%	26,0%
Минтай	- 3,7%	43,6%
Треска	- 13,7%	39,5%
Сельди	+ 0,3%	40,7%
Камбалы	+ 8,1%	47,7%

Отдельные ценовые индикаторы мирового рыбного рынка

Текущая цена	За месяц	За год
Лосось атл. охл (Норвегия), кроны/кг	+ 4,1%	+ 9,6%
Сибас охл. (Греция), евро/кг	0,0%	+ 27,6%
Сельдь атл. охл. (Норвегия), евро/кг	- 5,8%	- 14,4%
Скумбрия атл. охл. (Норвегия), евро/кг	- 2,7%	+ 64,9%

Сдача в портах рыбопродукции (или сырца) за 3 мес. 2026 г.

