



## Рыбные ряды

### Обзор ситуации на рынке рыбы

#### 29 сентября 2025 г.

За прошедшую неделю с 22 по 28 сентября т.г. динамика цен на мороженую рыбу в оптовом сегменте внутреннего рынка характеризовалась, тенденцией к стабильности или снижению.

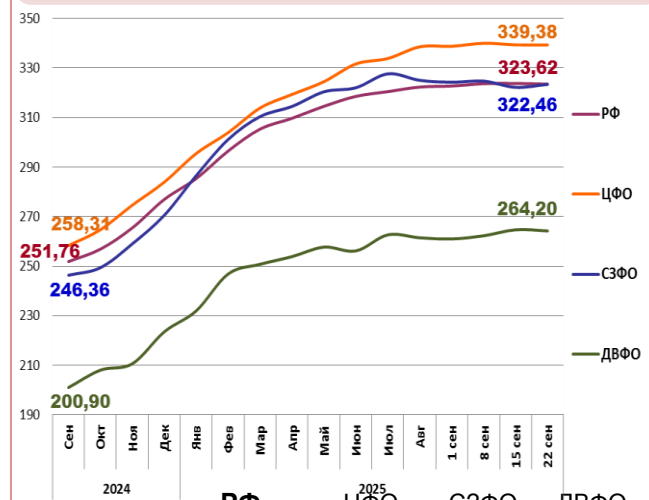
На Дальнем Востоке незначительно подешевел минтай под влиянием конъюнктуры внешнего рынка, цены на горбушу и кету были неустойчивыми, на нерку снижались, а на другие виды мороженой рыбы не изменились. Расценки на доставку рыбы из Владивостока в Москву по ж/д составляют 30 – 32 руб. за кг.

На Северо-западе слабый спрос способствовал понижательной коррекции цен на пикшу, а поставки свежей продукции с промысла обеспечили снижение цен на сельдь атлантическую. Цены на другой популярный ассортимент мороженой рыбы сохраняли стабильность.

В Центре отмечалось удешевление сельди атлантической, обусловленное снижением оптовых цен в регионах промысла и конкуренцией с аналогичной тихоокеанской продукцией, а цены на другие виды мороженой рыбы сохраняли, в основном, устойчивость.

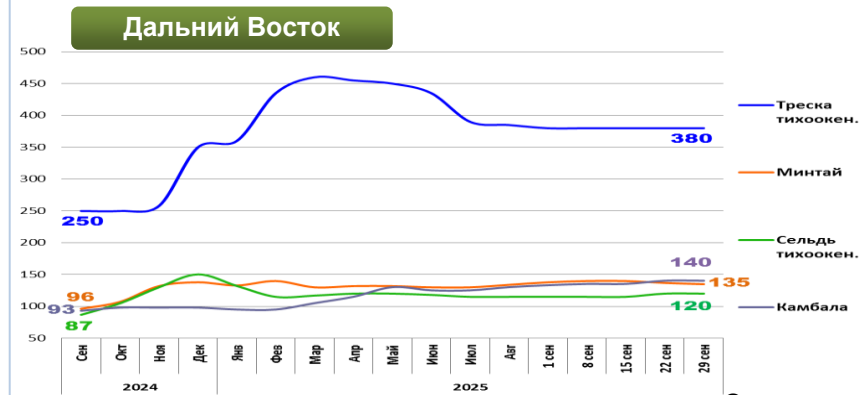
Розничные цены сменили тренд. В период с 16 по 22 сентября т.г. средний уровень потребительских цен на рыбу мороженую неразделанную понизился на 0,06%. По сравнению с началом года цены остаются выше на 14,77%.

### Розничные цены на мороженую рыбу



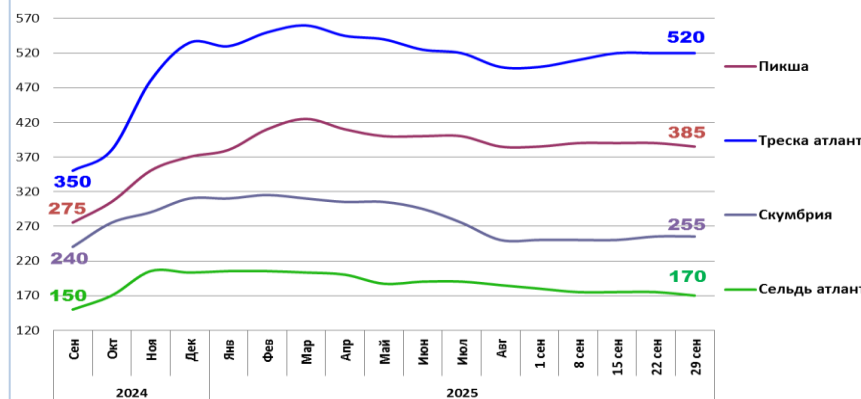
Руб./кг	РФ	ЦФО	СЗФО	ДВФО
За неделю	- 0,06%	- 0,01%	+ 0,38%	- 0,18%
С начала года	+ 14,77%	+ 19,5%	+ 19,5%	+ 18,2%

### Оптовые цены на основные виды рыбы



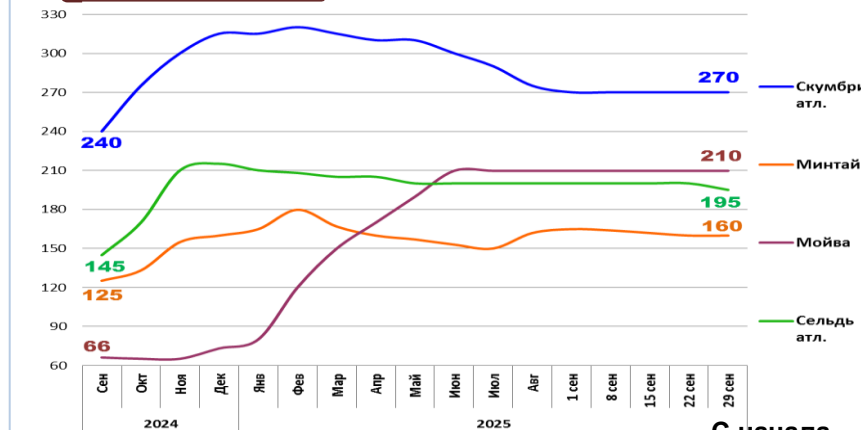
	Руб./кг	За неделю	С начала года
Треска тихоок.	380,00	0,0%	+ 8,6%
Минтай	135,00	- 1,5%	- 2,2%
Сельдь тихоок.	120,00	0,0%	- 20,0%
Камбала	140,00	0,0%	+ 42,9%

### Северо-Запад



	Руб./кг	За неделю	С начала года
Пикша	385,00	- 1,3%	+ 4,1%
Треска атлант.	520,00	0,0%	- 2,8%
Скумбрия атлант.	255,00	0,0%	- 17,7%
Сельдь атлант.	170,00	- 2,9%	- 16,3%

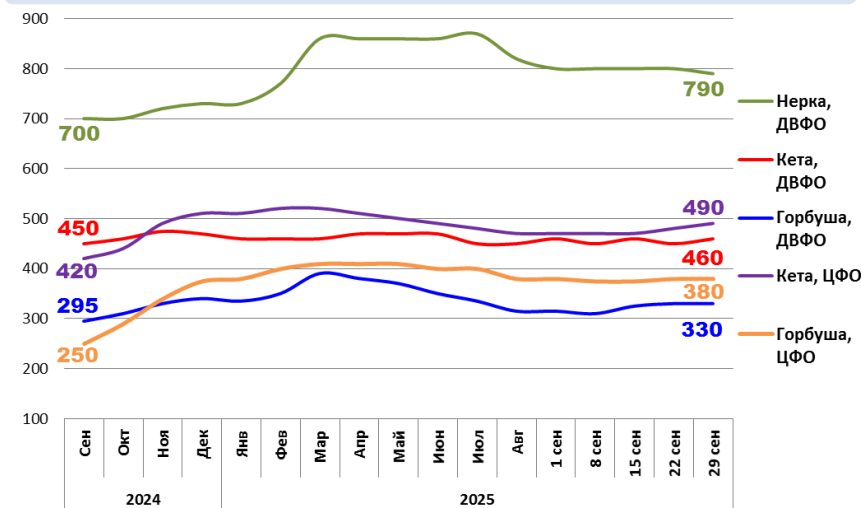
### Центр



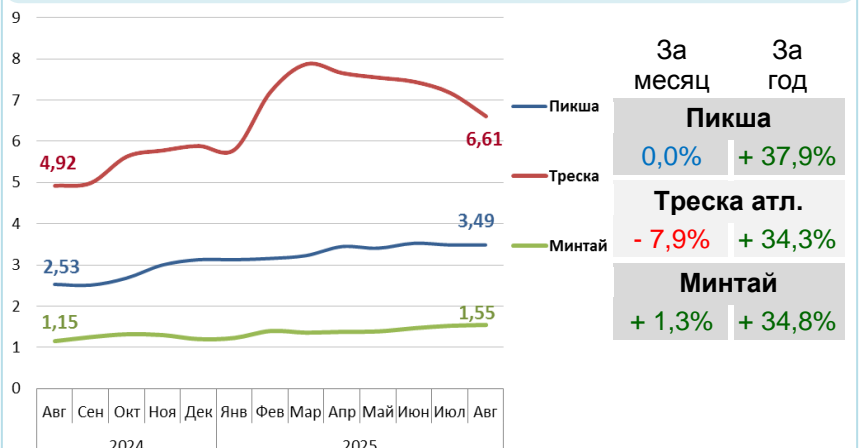
	Руб./кг	За неделю	С начала года
Скумбрия атлант.	270,00	0,0%	- 14,3%
Минтай	160,00	0,0%	0,0%
Мойва атлант.	210,00	0,0%	+ 187,7%
Сельдь атлант.	195,00	- 2,5%	- 9,3%

Базис оптовых цен – франко-склад (EXW)

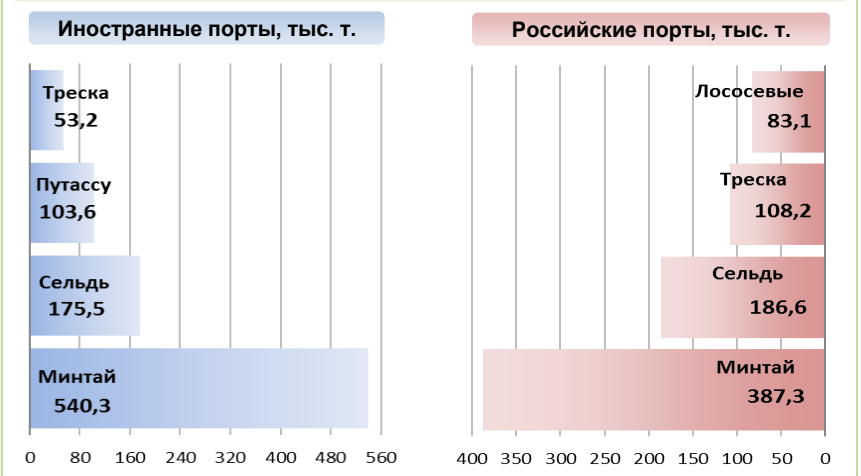
### Оптовые цены на отдельные виды лососевых



### Цены на внешних рынках сбыта российской рыбы, долл. США за кг



### Основные товарные позиции при сдаче рыбопродукции (или сырца) в портах в 2025 г.



За январь - август 2025 г. объем выгрузки рыбопродукции (или сырца) в иностранных портах по сравнению с аналогичным периодом 2024 г. сократился на 0,3%, в том числе за счет снижения поставок сардины иваси на 59,5%, минтая на 9,1% и трески на 25,5%.

Объем выгрузки рыбопродукции (или сырца) в российских портах сократился на 10,0%, в том числе вследствие снижения объемов сдачи минтая на 13,0%, трески на 22,1% и сардины иваси на 75,7%.

Источники информации. Розничные цены – Росстат. Оптовые цены внутреннего рынка – оценка на основе данных РК-Профи и рыбороторговых площадок в сети Интернет. Цены внешнего рынка – FAO GLOBEFISH. Улов, сдача в портах – ФГБУ ЦСМС. Условные обозначения регионов: Дальний Восток (Приморский, Камчатский и Хабаровский края, Сахалинская область), Северо-Запад (Мурманск, Санкт-Петербург), Центр (Москва и Московская область). \* По сравнению с 2023 г.

### Улов основных видов рыбы

в 2025 г., тыс.тонн	к 2024 г.	Освоение квоты
3 745,2	ВСЕГО - 1,7%	54,8%
1765,9	Минтай + 3,6%	74,2%
232,2	Треска - 19,3%	81,1%
432,2	Сельди + 24,0%	87,0%
333,1	Лососевые* - 43,9%	-

### Отдельные ценовые индикаторы мирового рыбного рынка

Текущая цена	За месяц	За год
Лосось атл. охл (Норвегия), кроны/кг		
54,10	- 15,7%	- 26,3%
Сибас охл. (Греция), евро/кг		
7,40	0,0%	+ 45,1%
Сельдь атл. ох.(Норвегия), евро/кг		
1,24	- 23,5%	+ 12,7%
Скумбрия атл. ох. (Норвегия), евро/кг		
2,43	+ 3,4%	+ 46,4%

### Сдача в портах рыбопродукции (или сырца) за 8 мес. 2025 г.

