



## Рыбные ряды

### Обзор ситуации на рынке рыбы

27 октября 2025 г.

За прошедшую неделю с 20 по 26 октября т.г. динамика цен на мороженую рыбу в оптовом сегменте внутреннего рынка сохраняла тенденцию к разнонаправленности.

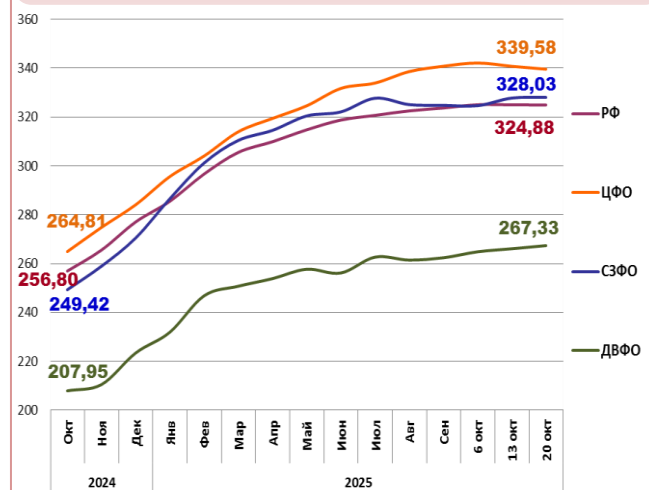
На Дальнем Востоке отмечалась неустойчивая динамика цен на кету и горбушу под влиянием поставок и выгрузки продукции из районов промысла, а цены на другие виды мороженой рыбы не изменились вследствие сбалансированности спроса и предложения. Расценки на доставку рыбы из Владивостока в Москву по ж/д составляют 27 – 30 руб. за кг.

На Северо-западе активизация внешнего спроса обеспечила укрепление цен на треску, а внутреннего - на скумбрию, в то же время сочетание высокого уровня складских запасов и слабого спроса способствовало удешевлению пикши и сельди атлантической.

В Центре под влиянием колебаний оптовых цен в регионах промысла наблюдались аналогичные тенденции: цены на сельдь снижались, на минтай и скумбрию укреплялись, на лососевые неустойчивы, а на другие виды мороженой рыбы не изменились.

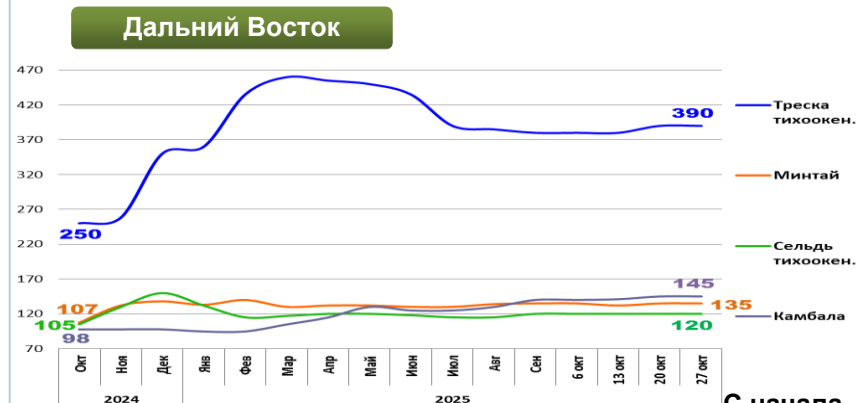
Розничные цены сохраняют стабильность. В период с 14 по 20 октября т.г. средний уровень потребительских цен на рыбу мороженую неразделанную понизился на 0,02%. По сравнению с началом года цены остаются выше на 15,37%.

### Розничные цены на мороженую рыбу

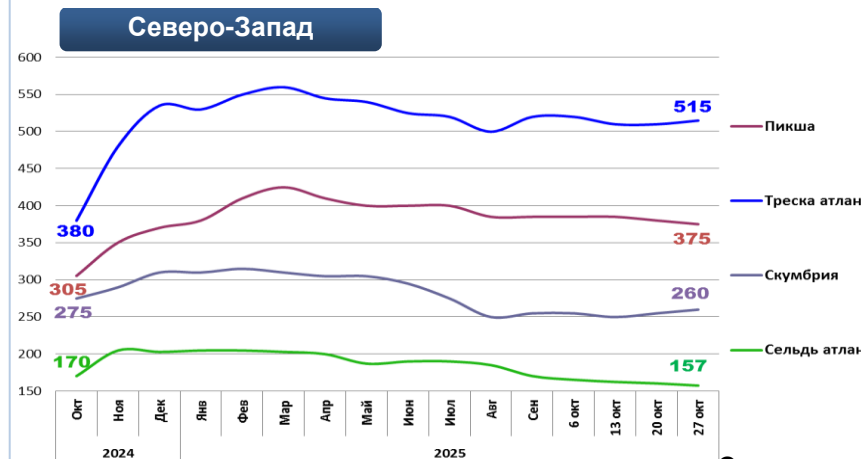


Руб./кг	РФ	ЦФО	СЗФО	ДФО
Руб./кг	324,88	339,58	328,03	267,33
За неделю	- 0,02%	- 0,35%	+ 0,08%	+ 0,48%
С начала года	+ 15,37%	+ 19,6%	+ 21,2%	+ 19,6%

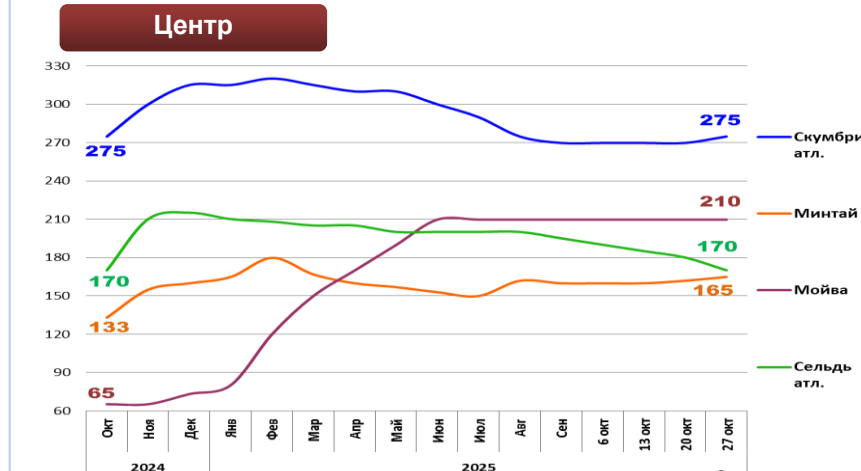
### Оптовые цены на основные виды рыбы



Вид рыбы	Руб./кг	За неделю	С начала года
Треска тихоок.	390,00	0,0%	+ 11,4%
Минтай	135,00	0,0%	- 2,2%
Сельдь тихоок.	120,00	0,0%	- 20,0%
Камбала	145,00	0,0%	+ 48,0%



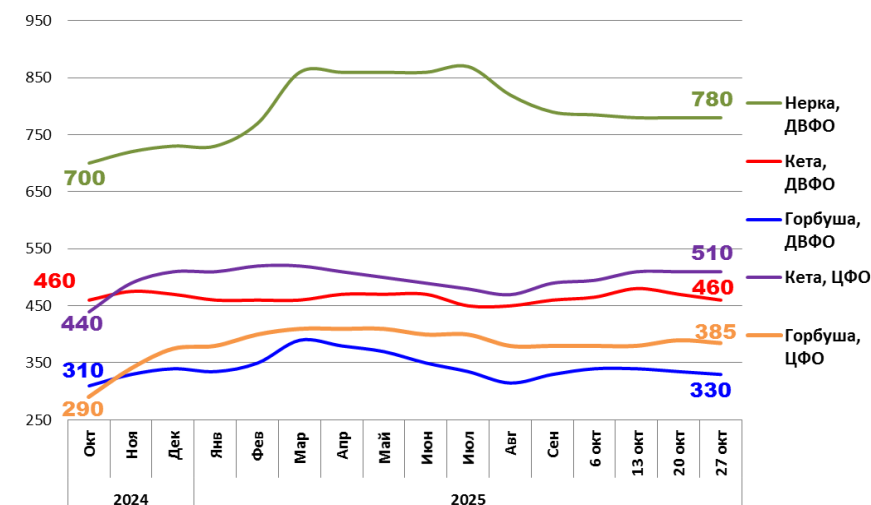
Вид рыбы	Руб./кг	За неделю	С начала года
Пикша	375,00	- 1,3%	+ 1,4%
Треска атлант.	515,00	+ 1,0%	- 4,7%
Скумбрия атлант.	260,00	+ 2,0%	- 16,1%
Сельдь атлант.	157,00	- 1,9%	- 22,7%



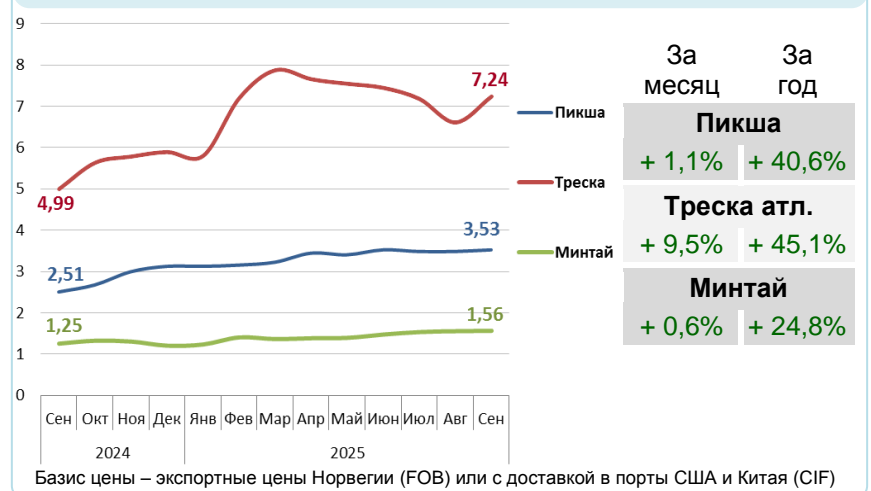
Вид рыбы	Руб./кг	За неделю	С начала года
Скумбрия атлант.	275,00	+ 1,9%	- 12,7%
Минтай	165,00	+ 1,9%	+ 3,1%
Мойва атлант.	210,00	0,0%	+ 187,7%
Сельдь атлант.	170,00	- 5,6%	- 20,9%

Базис оптовых цен – франко-склад (EXW)

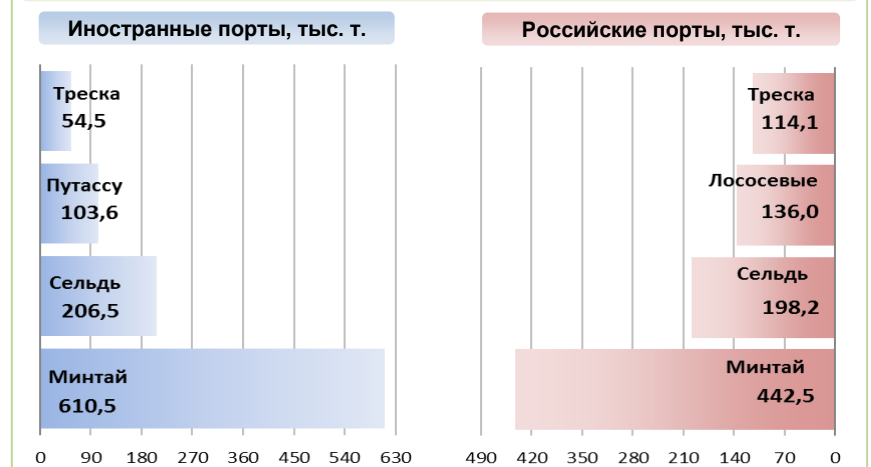
### Оптовые цены на отдельные виды лососевых



### Цены на внешних рынках сбыта российской рыбы, долл. США за кг



### Основные товарные позиции при сдаче рыбопродукции (или сырца) в портах в 2025 г.



За январь - сентябрь 2025 г. объем выгрузки рыбопродукции (или сырца) в иностранных портах по сравнению с аналогичным периодом 2024 г. сократился на 0,2%, в том числе за счет снижения поставок сардины иваси на 69,2%, минтая на 7,3% и трески на 25,4%.

Объем выгрузки рыбопродукции (или сырца) в российских портах сократился на 6,2%, в том числе вследствие снижения объемов сдачи минтая на 9,5%, сардины иваси на 80,5% и трески на 22,2%.

Источники информации. Розничные цены – Росстат. Оптовые цены внутреннего рынка – оценка на основе данных РК-Профи и рыбороторговых площадок в сети Интернет. Цены внешнего рынка – FAO GLOBEFISH. Улов, сдача в портах – ФГБУ ЦСМС. Условные обозначения регионов: Дальний Восток (Приморский, Камчатский и Хабаровский края, Сахалинская область), Северо-Запад (Мурманск, Санкт-Петербург), Центр (Москва и Московская область). \* По сравнению с 2023 г.

### Улов основных видов рыбы

в 2025 г., тыс. тонн	к 2024 г.	Освоение квоты
3 995,3	ВСЕГО - 4,0%	58,5%
1887,6	Минтай + 4,9%	80,0%
242,5	Треска - 19,1%	84,8%
488,2	Сельди + 26,7%	86,8%
335,2	Лососевые* - 44,7%	-

### Отдельные ценовые индикаторы мирового рыбного рынка

Текущая цена	За месяц	За год
Лосось атл. охл (Норвегия), кроны/кг		
72,35	+ 33,7%	- 1,5%
Сибас охл. (Греция), евро/кг		
7,40	0,0%	+ 45,1%
Сельдь атл. ох.(Норвегия), евро/кг		
1,22	- 1,6%	+ 9,9%
Скумбрия атл. ох. (Норвегия), евро/кг		
2,94	+ 21,0%	+ 76,0%

### Сдача в портах рыбопродукции (или сырца) за 9 мес. 2025 г.

