



Рыбные ряды

Обзор ситуации на рынке рыбы

22 сентября 2025 г.

За прошедшую неделю с 15 по 21 сентября т.г. динамика цен на мороженую рыбу в оптовом сегменте внутреннего рынка демонстрировала тенденцию к разнонаправленности.

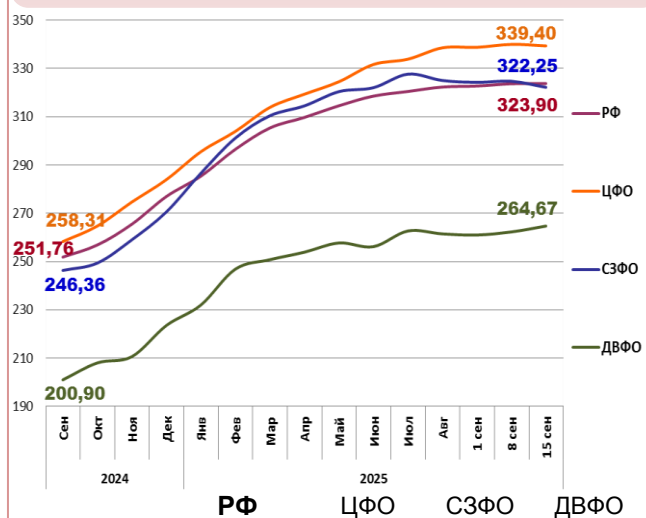
На Дальнем Востоке конъюнктура внешнего и внутреннего рынков обеспечила разнонаправленные тренды: минтай дешевел, сельдь и камбала подорожали, цены на горбушу были неустойчивыми, на кету продолжали формироваться, а на нерку стабилизировались. Расценки на доставку рыбы из Владивостока в Москву по ж/д составляют 30 – 32 руб. за кг.

На Северо-западе сезонная активизация спроса со стороны трейдеров и переработчиков способствовала положительной коррекции цен на скумбрию, а цены на другой популярный ассортимент мороженой рыбы не изменились.

В центральных регионах сохранялась тенденция удешевлению минтая, обусловленная снижением оптовых цен в регионах промысла и возобновлением субсидируемых перевозок рыбы по железной дороге, а цены на другие виды мороженой рыбы демонстрировали, в основном, устойчивость.

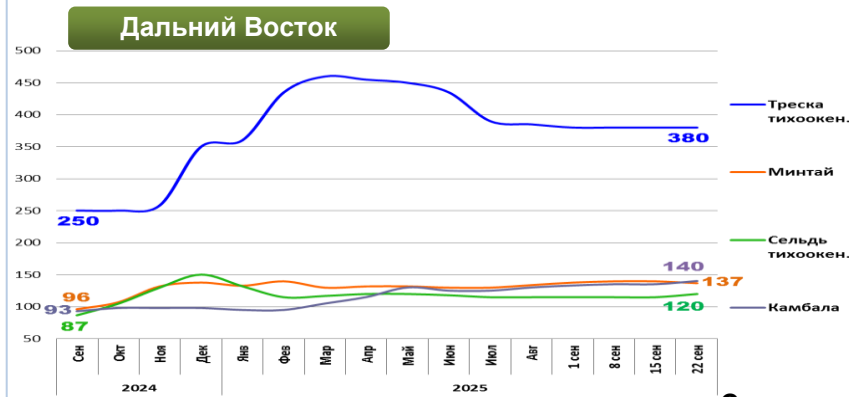
Розничные цены стабилизировались. В период с 9 по 15 сентября т.г. средний уровень потребительских цен на рыбу мороженую неразделанную понизился на 0,01%. По сравнению с началом года цены остаются выше на 14,84%.

Розничные цены на мороженую рыбу



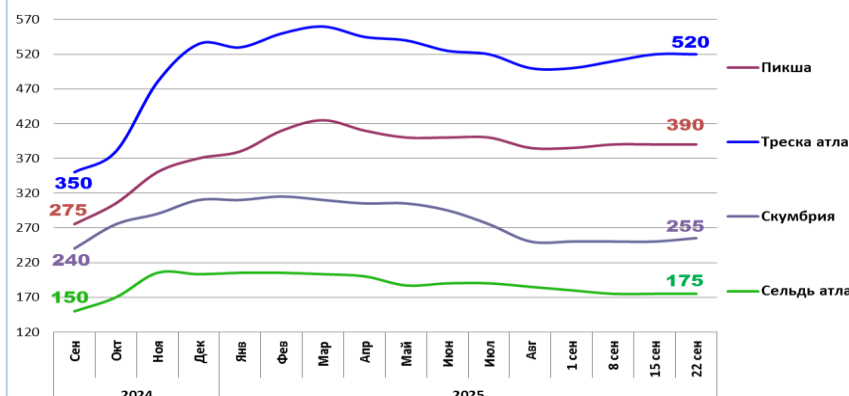
Руб./кг	РФ	ЦФО	СЗФО	ДВФО
За неделю	- 0,01%	- 0,19%	- 0,77%	+ 0,93%
С начала года	+ 14,84%	+ 19,5%	+ 19,1%	+ 18,4%

Оптовые цены на основные виды рыбы



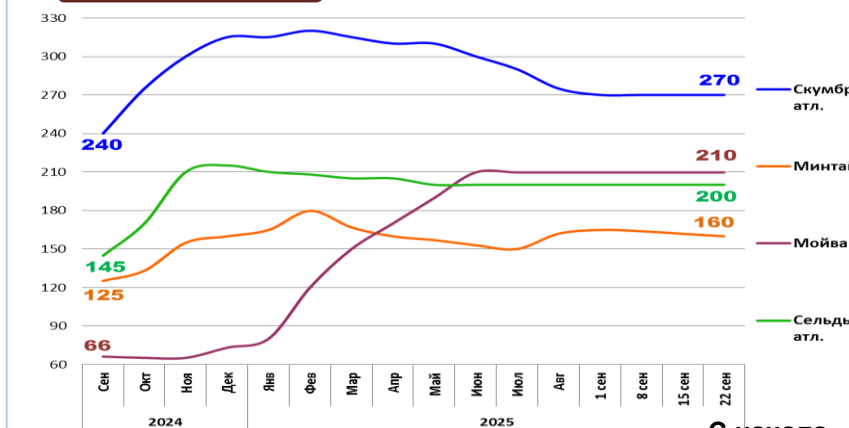
	Руб./кг	За неделю	С начала года
Треска тихоок.	380,00	0,0%	+ 8,6%
Минтай	137,00	- 2,1%	- 0,7%
Сельдь тихоок.	120,00	+ 4,3%	- 20,0%
Камбала	140,00	+ 3,7%	+ 42,9%

Северо-Запад



	Руб./кг	За неделю	С начала года
Пикша	390,00	0,0%	+ 5,4%
Треска атлант.	520,00	0,0%	- 2,8%
Скумбрия атлант.	255,00	+ 2,0%	- 17,7%
Сельдь атлант.	175,00	0,0%	- 13,8%

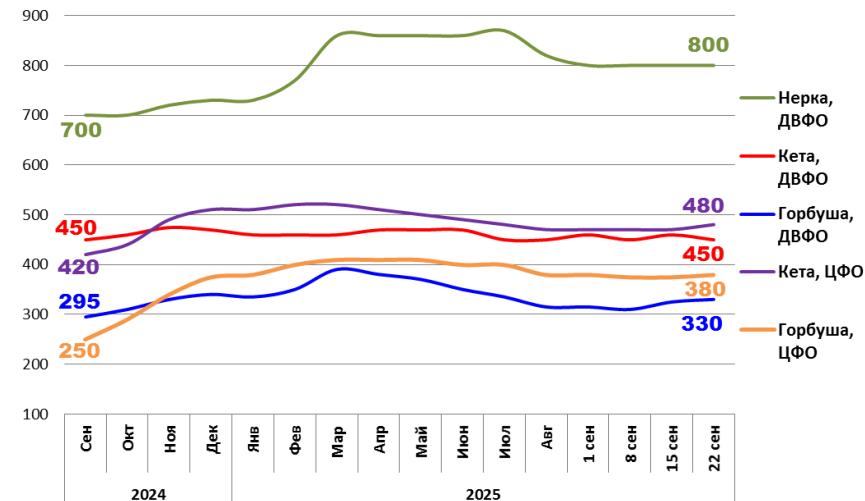
Центр



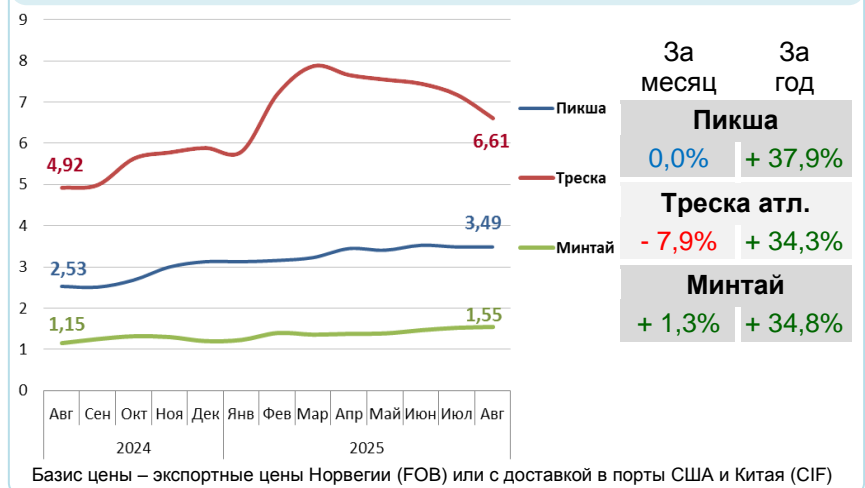
	Руб./кг	За неделю	С начала года
Скумбрия атлант.	270,00	0,0%	- 14,3%
Минтай	160,00	- 1,2%	0,0%
Мойва атлант.	210,00	0,0%	+ 187,7%
Сельдь атлант.	200,00	0,0%	- 7,0%

Базис оптовых цен – франко-склад (EXW)

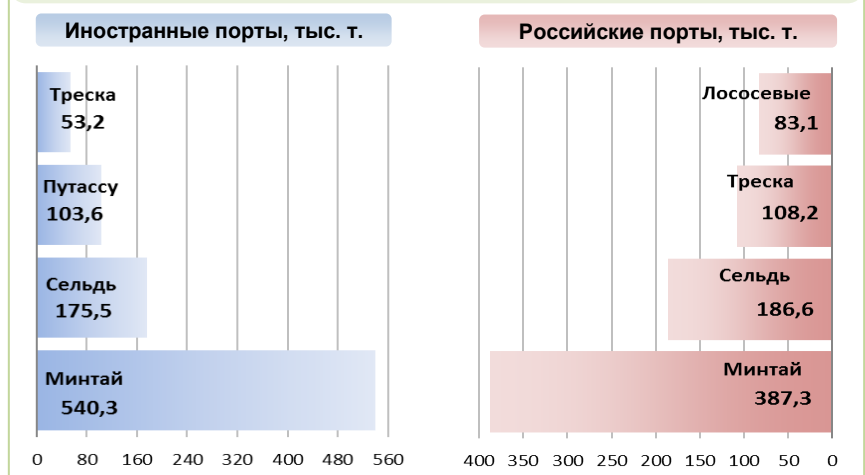
Оптовые цены на отдельные виды лососевых



Цены на внешних рынках сбыта российской рыбы, долл. США за кг



Основные товарные позиции при сдаче рыбопродукции (или сырца) в портах в 2025 г.



За январь - август 2025 г. объем выгрузки рыбопродукции (или сырца) в иностранных портах по сравнению с аналогичным периодом 2024 г. сократился на 0,3%, в том числе за счет снижения поставок сардины иваси на 59,5%, минтая на 9,1% и трески на 25,5%.

Объем выгрузки рыбопродукции (или сырца) в российских портах сократился на 10,0%, в том числе вследствие снижения объемов сдачи минтая на 13,0%, трески на 22,1% и сардины иваси на 75,7%.

Источники информации. Розничные цены – Росстат. Оптовые цены внутреннего рынка – оценка на основе данных РК-Профи и рыбороторговых площадок в сети Интернет. Цены внешнего рынка – FAO GLOBEFISH. Улов, сдача в портах – ФГБУ ЦСМС. Условные обозначения регионов: Дальний Восток (Приморский, Камчатский и Хабаровский края, Сахалинская область), Северо-Запад (Мурманск, Санкт-Петербург), Центр (Москва и Московская область). * По сравнению с 2023 г.

Улов основных видов рыбы

в 2025 г., тыс.тонн	к 2024 г.	Освоение квоты
3 654,2	ВСЕГО - 1,6%	54,1%
1726,5	Минтай + 3,1%	72,5%
229,7	Треска - 19,8%	80,2%
418,7	Сельди + 21,5%	84,3%
326,8	Лососевые* - 44,3%	-

Отдельные ценовые индикаторы мирового рыбного рынка

Текущая цена	За месяц	За год
Лосось атл. охл (Норвегия), кроны/кг		
54,10	- 15,7%	- 26,3%
Сибас охл. (Греция), евро/кг		
7,40	0,0%	+ 45,1%
Сельдь атл. ох.(Норвегия), евро/кг		
1,24	- 23,5%	+ 12,7%
Скумбрия атл. ох. (Норвегия), евро/кг		
2,43	+ 3,4%	+ 46,4%

Сдача в портах рыбопродукции (или сырца) за 8 мес. 2025 г.

