



Рыбные ряды

Обзор ситуации на рынке рыбы

20 октября 2025 г.

За прошедшую неделю с 13 по 19 октября т.г. динамика цен на мороженую рыбу в оптовом сегменте внутреннего рынка демонстрировала разнонаправленные тренды.

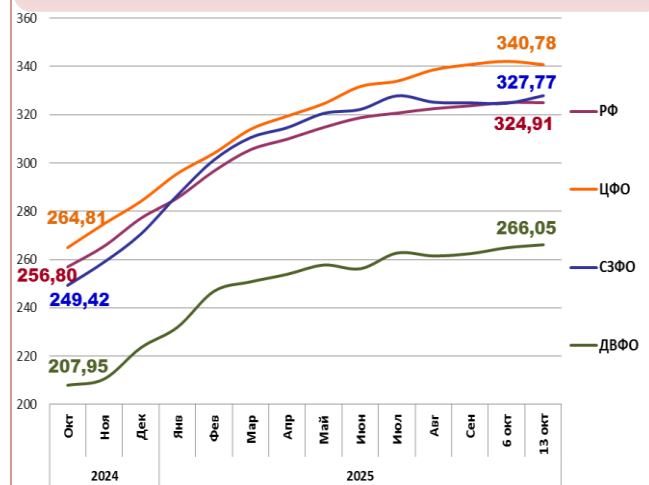
На Дальнем Востоке активизация экспортного и внутреннего спроса обеспечила укрепление цен на треску, минтай и камбалу, цены на кету и горбушу колеблются под влиянием текущей динамики предложения продукции, а на нерку и другие виды мороженой рыбы не изменились. Расценки на доставку рыбы из Владивостока в Москву по ж/д составляют 27 – 30 руб. за кг.

На Северо-западе дешевели пикша и сельдь в условиях высокого уровня складских запасов и слабого спроса, в то же время возобновление закупок трейдерами свежельвленной продукции способствовали положительной коррекции цен на скумбрию атлантическую.

В Центре под влиянием снижения оптовых цен в регионах промысла сохранялся понижающийся тренд цен на сельдь атлантическую, минтай незначительно подорожал, цены на лососевые неустойчивы, а на другие виды мороженой рыбы не изменились.

Розничные цены стабилизировались. В период с 7 по 13 октября т.г. средний уровень потребительских цен на рыбу мороженую неразделанную не изменился. По сравнению с началом года цены остаются выше на 15,39%.

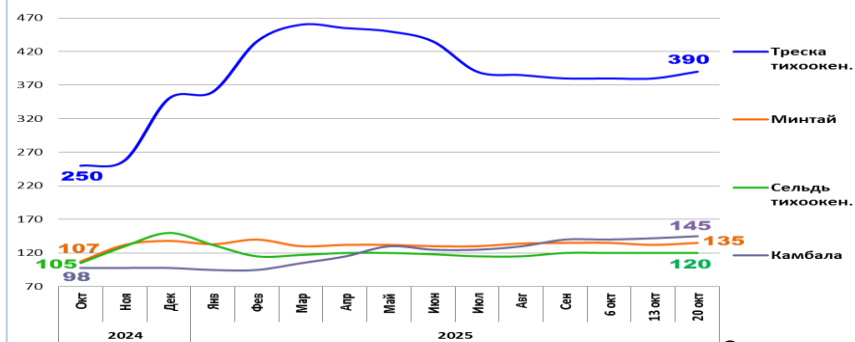
Розничные цены на мороженую рыбу



	РФ	ЦФО	СЗФО	ДВФО
Руб./кг	324,91	340,78	327,77	266,05
За неделю	0,00%	- 0,39%	+ 0,96%	+ 0,46%
С начала года	+ 15,39%	+ 20,0%	+ 21,1%	+ 19,1%

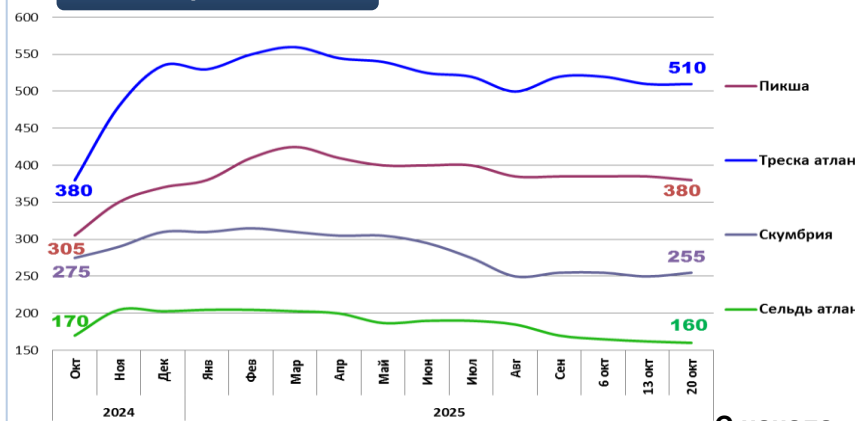
Оптовые цены на основные виды рыбы

Дальний Восток



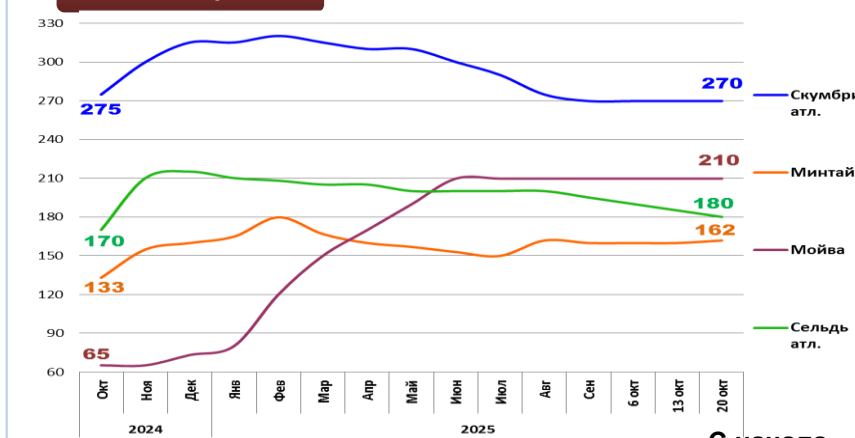
	Руб./кг	За неделю	С начала года
Треска тихоок.	390,00	+ 2,6%	+ 11,4%
Минтай	135,00	+ 2,3%	- 2,2%
Сельдь тихоок.	120,00	0,0%	- 20,0%
Камбала	145,00	+ 2,8%	+ 48,0%

Северо-Запад



	Руб./кг	За неделю	С начала года
Пикша	380,00	- 1,3%	+ 2,7%
Треска атлант.	510,00	0,0%	- 4,7%
Скумбрия атлант.	255,00	+ 2,0%	- 17,7%
Сельдь атлант.	160,00	- 1,2%	- 21,2%

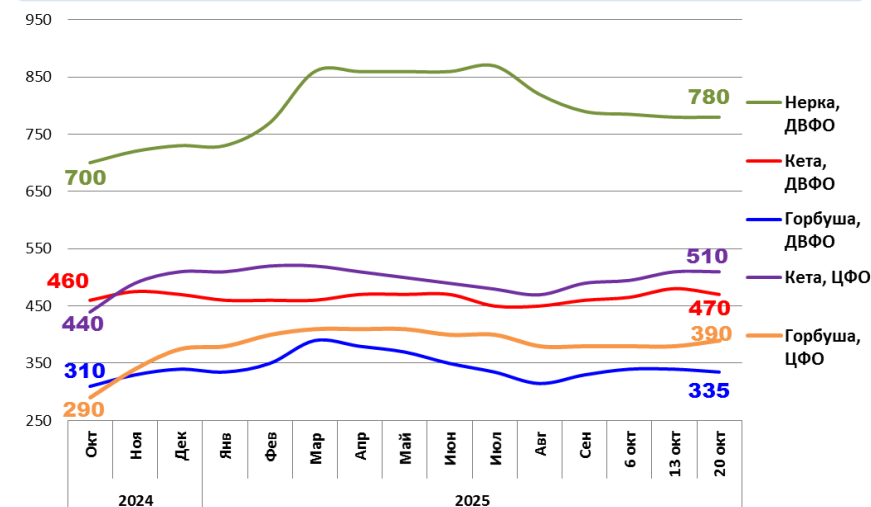
Центр



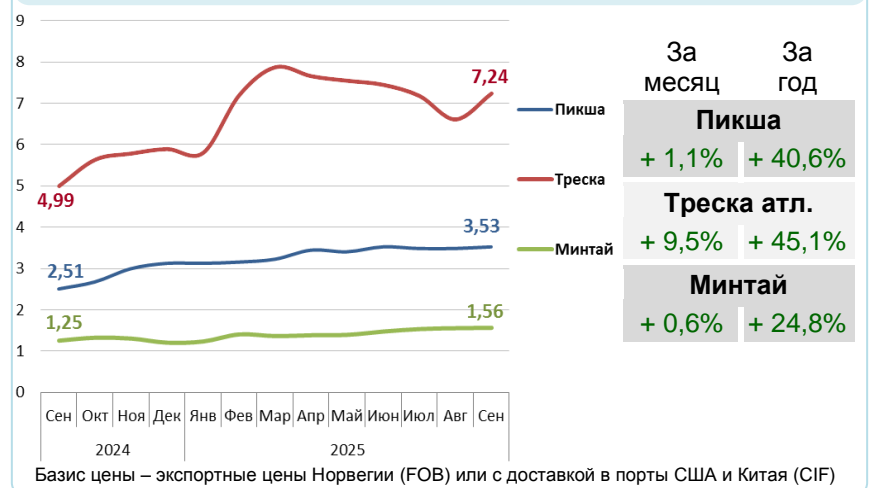
	Руб./кг	За неделю	С начала года
Скумбрия атлант.	270,00	0,0%	- 14,3%
Минтай	162,00	+ 1,3%	+ 1,3%
Мойва атлант.	210,00	0,0%	+ 187,7%
Сельдь атлант.	180,00	- 2,7%	- 16,3%

Базис оптовых цен – франко-склад (EXW)

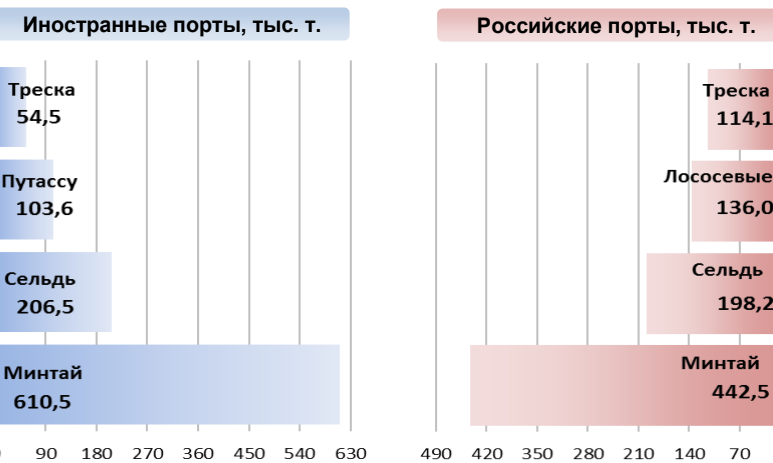
Оптовые цены на отдельные виды лососевых



Цены на внешних рынках сбыта российской рыбы, долл. США за кг



Основные товарные позиции при сдаче рыбопродукции (или сырца) в портах в 2025 г.



За январь - сентябрь 2025 г. объем выгрузки рыбопродукции (или сырца) в иностранных портах по сравнению с аналогичным периодом 2024 г. сократился на 0,2%, в том числе за счет снижения поставок сардины иваси на 69,2%, минтая на 7,3% и трески на 25,4%.

Объем выгрузки рыбопродукции (или сырца) в российских портах сократился на 6,2%, в том числе вследствие снижения объемов сдачи минтая на 9,5%, сардины иваси на 80,5% и трески на 22,2%.

Источники информации. Розничные цены – Росстат. Оптовые цены внутреннего рынка – оценка на основе данных РК-Профи и рыбороторговых площадок в сети Интернет. Цены внешнего рынка – FAO GLOBEFISH. Улов, сдача в портах – ФГБУ ЦСМС. Условные обозначения регионов: Дальний Восток (Приморский, Камчатский и Хабаровский края, Сахалинская область), Северо-Запад (Мурманск, Санкт-Петербург), Центр (Москва и Московская область). * По сравнению с 2023 г.

Улов основных видов рыбы

в 2025 г., тыс.тонн	к 2024 г.	Освоение квоты
3 920,8	ВСЕГО - 3,7%	57,4%
1851,9	Минтай + 4,1%	77,5%
239,4	Треска - 19,4%	83,7%
470,5	Сельди + 25,7%	83,6%
335,1	Лососевые* - 44,5%	-

Отдельные ценовые индикаторы мирового рыбного рынка

Текущая цена	За месяц	За год
Лосось атл. охл (Норвегия), кроны/кг		
72,35	+ 33,7%	- 1,5%
Сибас охл. (Греция), евро/кг		
7,40	0,0%	+ 45,1%
Сельдь атл. ох.(Норвегия), евро/кг		
1,22	- 1,6%	+ 9,9%
Скумбрия атл. ох. (Норвегия), евро/кг		
2,94	+ 21,0%	+ 76,0%

Сдача в портах рыбопродукции (или сырца) за 9 мес. 2025 г.

