



## Рыбные ряды

### Обзор ситуации на рынке рыбы

#### 18 августа 2025 г.

За прошедшую неделю с 11 по 17 августа т.г. динамика цен на мороженую рыбу в оптовом сегменте внутреннего рынка демонстрировала, в основном, тенденцию к стабильности.

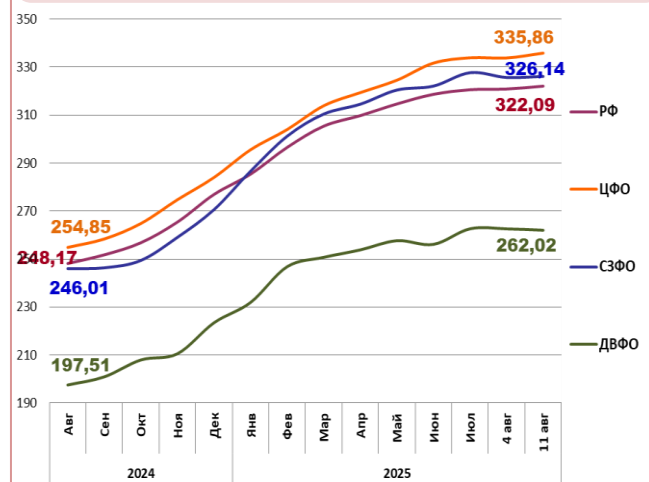
На Дальнем Востоке постепенное замедление темпов лососевой путины способствуют неустойчивой динамике цен на нерку, кету и горбушу, в то же время цены на другие виды мороженой рыбы не изменились вследствие сохраняющейся ориентации трейдеров на закупки лососевых. Расценки на доставку рыбы из Владивостока в Москву по ж/д составляют 26 – 29 руб. за кг.

На Северо-западе отмечалось незначительное снижение цен на треску атлантическую, обусловленное конъюнктурой внешнего рынка и ослаблением спроса на внутреннем, а цены на другой популярный ассортимент мороженой рыбы не изменились.

В центральных регионах продолжилось укрепление цен на минтая под влиянием роста отпускных цен в регионах промысла, текущего уровня складских запасов и активного спроса. Цены на другие виды мороженой рыбы практически не изменились.

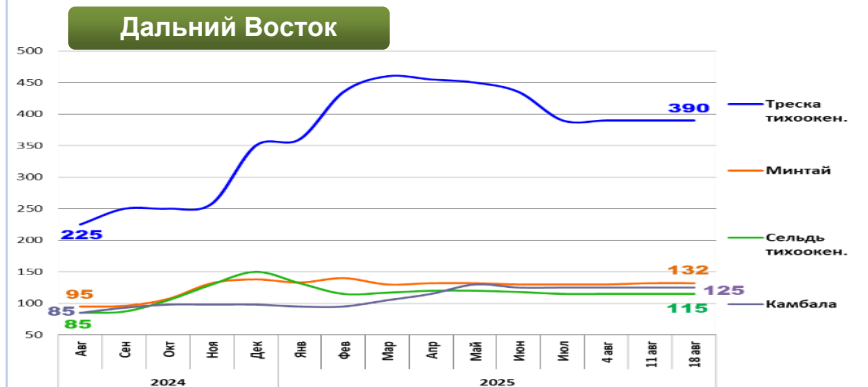
Темпы роста розничных цен ускорились. В период с 5 по 11 августа т.г. средний уровень потребительских цен на рыбу мороженую неразделанную возрос на 0,33%. По сравнению с началом года цены стали выше на 14,26%.

### Розничные цены на мороженую рыбу



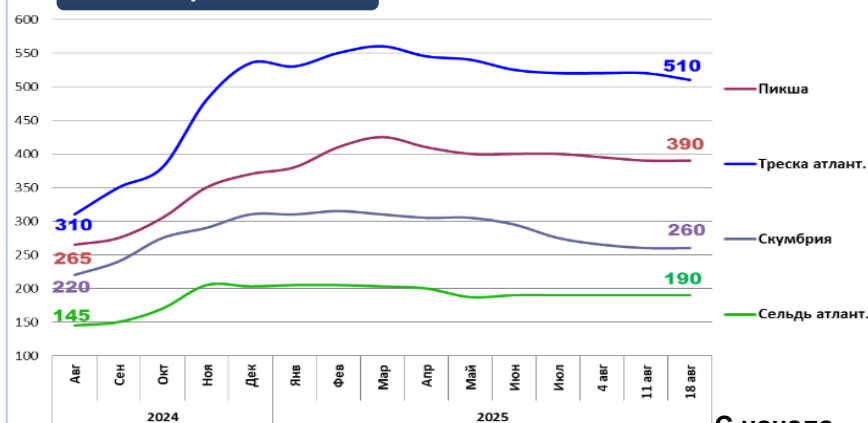
	РФ	ЦФО	СЗФО	ДВФО
Руб./кг	322,09	335,86	326,14	262,02
За неделю	+ 0,33%	+ 0,61%	+ 0,14%	- 0,22%
С начала года	+ 14,26%	+ 18,3%	+ 20,5%	+ 17,3%

### Оптовые цены на основные виды рыбы



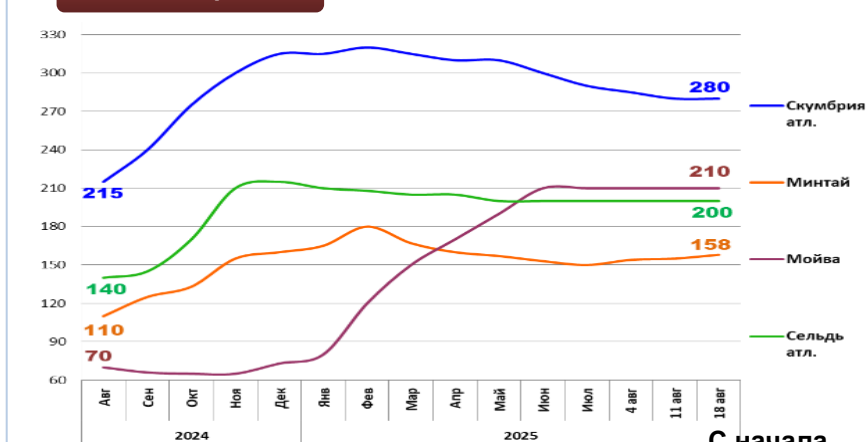
	Руб./кг	За неделю	С начала года
Треска тихоок.	390,00	0,0%	+ 11,4%
Минтай	132,00	0,0%	- 4,3%
Сельдь тихоок.	115,00	0,0%	- 23,3%
Камбала	125,00	0,0%	+ 27,6%

### Северо-Запад



	Руб./кг	За неделю	С начала года
Пикша	390,00	0,0%	+ 5,4%
Треска атлант.	510,00	- 1,9%	- 4,7%
Скумбрия атлант.	260,00	0,0%	- 16,1%
Сельдь атлант.	190,00	0,0%	- 6,4%

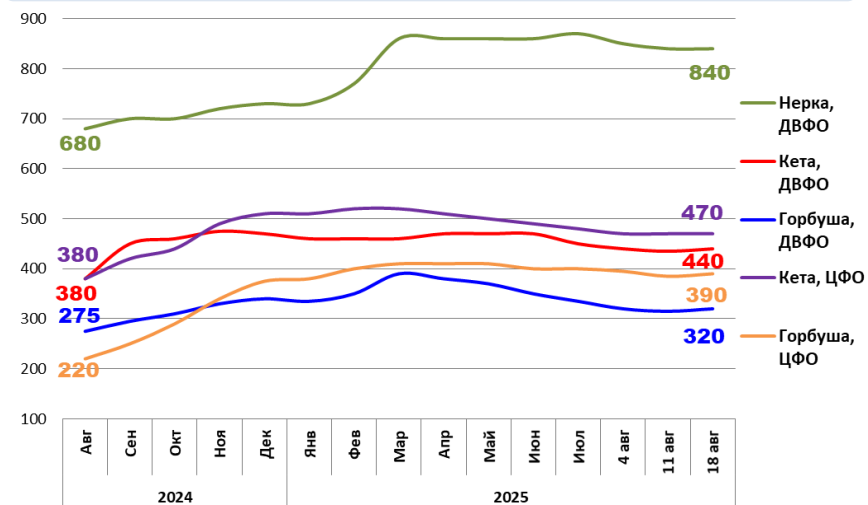
### Центр



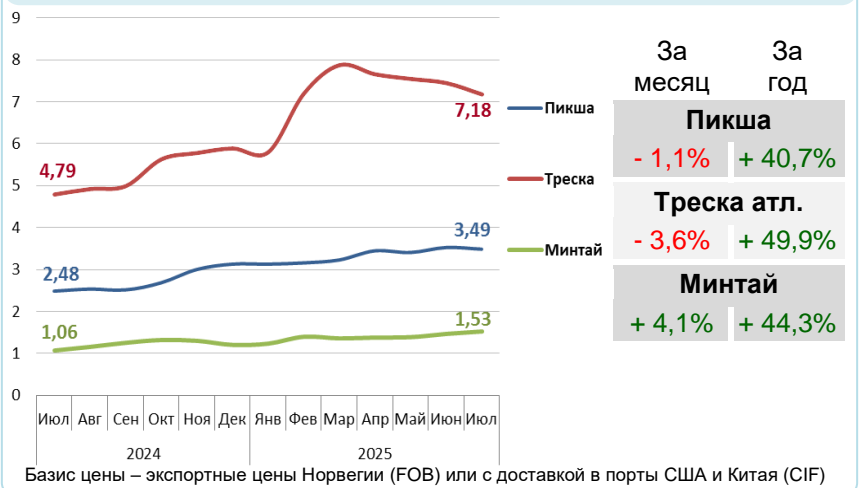
	Руб./кг	За неделю	С начала года
Скумбрия атлант.	280,00	0,0%	- 11,1%
Минтай	158,00	+ 1,9%	- 1,3%
Мойва атлант.	210,00	0,0%	+ 187,7%
Сельдь атлант.	200,00	0,0%	- 7,0%

Базис оптовых цен – франко-склад (EXW)

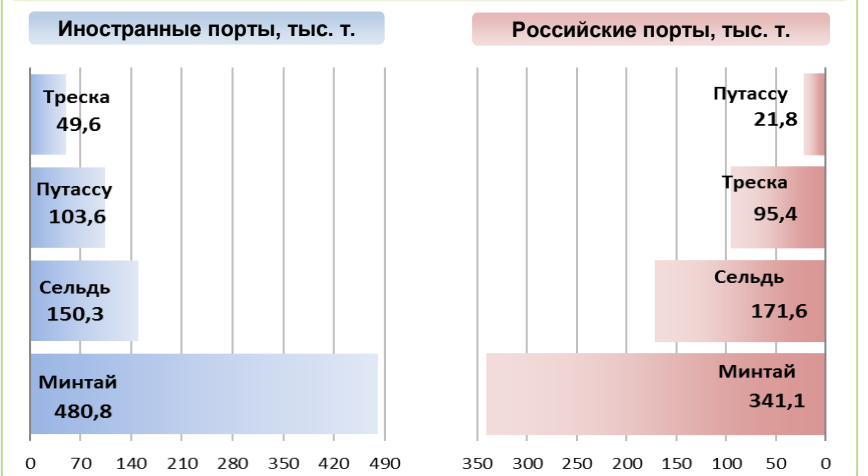
### Оптовые цены на отдельные виды лососевых



### Цены на внешних рынках сбыта российской рыбы, долл. США за кг



### Основные товарные позиции при сдаче рыбопродукции (или сырца) в портах в 2025 г.



За январь - июль 2025 г. объем выгрузки рыбопродукции (или сырца) в иностранных портах по сравнению с аналогичным периодом 2024 г. сократился на 1,3%, в том числе за счет снижения поставок сардины иваси на 53,7% и трески на 26,9%.

Объем выгрузки рыбопродукции (или сырца) в российских портах сократился на 12,9%, в том числе вследствие снижения объемов сдачи минтая на 14,0%, трески на 22,3% и отсутствия выгрузок мойвы атлантической.

Источники информации. Розничные цены – Росстат. Оптовые цены внутреннего рынка – оценка на основе данных РК-Профи и рыбороторговых площадок в сети Интернет. Цены внешнего рынка – FAO GLOBEFISH. Улов, сдача в портах – ФГБУ ЦСМС. Условные обозначения регионов: Дальний Восток (Приморский, Камчатский и Хабаровский края, Сахалинская область), Северо-Запад (Мурманск, Санкт-Петербург), Центр (Москва и Московская область). \* По сравнению с 2023 г.

### Улов основных видов рыбы

в 2025 г., тыс.тонн	к 2024 г.	Освоение квоты
<b>ВСЕГО</b>		
3 194,4	- 1,9%	47,8%
<b>Минтай</b>		
1517,1	- 0,4%	63,8%
<b>Треска</b>		
211,1	- 21,4%	73,7%
<b>Сельди</b>		
362,3	+ 15,1%	72,9%
<b>Лососевые*</b>		
286,8	- 43,8%	-

### Отдельные ценовые индикаторы мирового рыбного рынка

Текущая цена	За месяц	За год
<b>Лосось атл. охл (Норвегия), кроны/кг</b>		
64,17	- 6,3%	- 11,4%
<b>Сибас охл. (Греция), евро/кг</b>		
7,40	0,0%	+ 37,0%
<b>Сельдь атл. ох.(Норвегия), евро/кг</b>		
1,62	+ 14,1%	- 4,1%
<b>Скумбрия атл. ох. (Норвегия), евро/кг</b>		
2,35	- 4,1%	- 6,7%

### Сдача в портах рыбопродукции (или сырца) за 7 мес. 2025 г.

