



Рыбные ряды

Обзор ситуации на рынке рыбы

15 декабря 2025 г.

За прошедшую неделю с 8 по 14 декабря т.г. цены на мороженую рыбу в оптовом сегменте внутреннего рынка демонстрировали разнонаправленные тенденции.

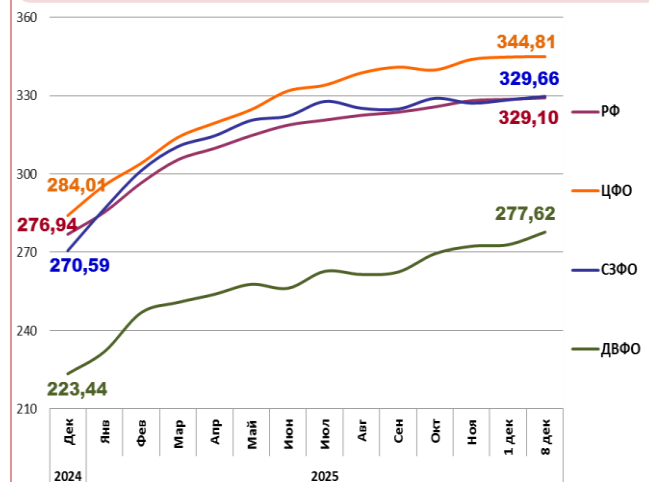
На Дальнем Востоке высокие темпы промысла обеспечивают удешевление сельди, цены на лососевые колеблются по мере изменения объемов и ассортимента предложения продукции с транспортов и на холодильниках, а на другие виды мороженой рыбы не изменились. Расценки на доставку рыбы из Владивостока в Москву по ж/д составляют 25 – 27 руб. за кг.

На Северо-западе снижение объемов предложения способствует удорожанию пикши, в то же время колебания курса рубля обуславливают понижательную динамику цен на треску, а цены на другой популярный ассортимент мороженой рыбы не изменились.

В Центральных регионах незначительно подешевел минтай под влиянием возобновления субсидирования ж/д тарифа с ДФО, цены на лососевые продолжили укрепляться вследствие активного потребительского спроса, а на другие виды мороженой рыбы демонстрировали устойчивость.

Розничные цены увеличивались. В период со 2 по 8 декабря средний уровень потребительских цен на рыбу мороженую неразделанную возрос на 0,20%. По сравнению с началом года цены стали выше на 16,55%.

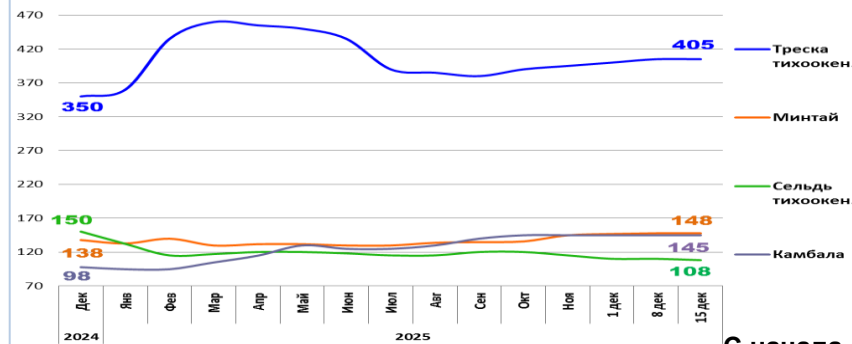
Розничные цены на мороженую рыбу



	РФ	ДФО	СЗФО	ДФО
Руб./кг	329,10	344,81	323,66	277,62
За неделю	+ 0,20%	+ 0,04%	+ 0,41%	+ 1,76%
С начала года	+ 16,55%	+ 21,4%	+ 21,8%	+ 24,2%

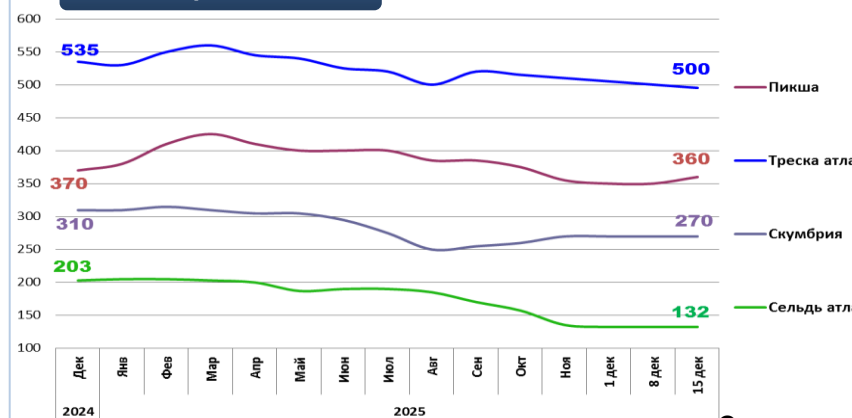
Оптовые цены на основные виды рыбы

Дальний Восток



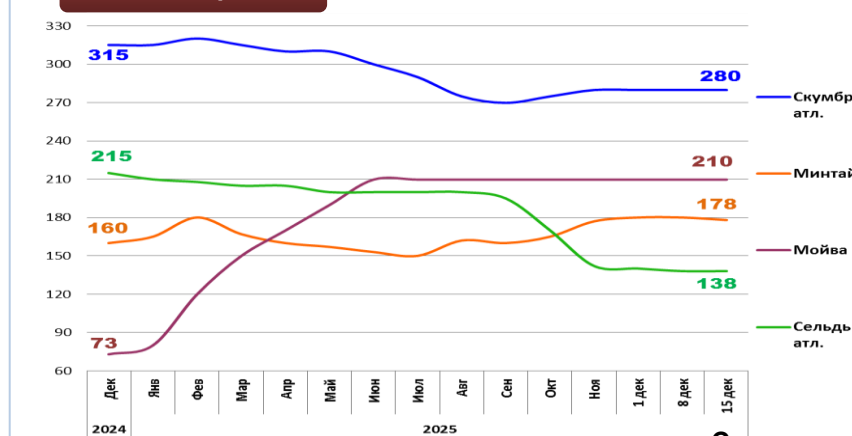
	Руб./кг	За неделю	С начала года
Треска тихоок.	405,00	0,0%	+ 15,7%
Минтай	148,00	0,0%	+ 7,2%
Сельдь тихоок.	108,00	- 1,8%	- 28,0%
Камбала	145,00	0,0%	+ 48,0%

Северо-Запад



	Руб./кг	За неделю	С начала года
Пикша	360,00	+ 2,9%	- 2,7%
Треска атлант.	495,00	- 1,0%	- 7,5%
Скумбрия атлант.	270,00	0,0%	- 12,9%
Сельдь атлант.	132,00	0,0%	- 35,0%

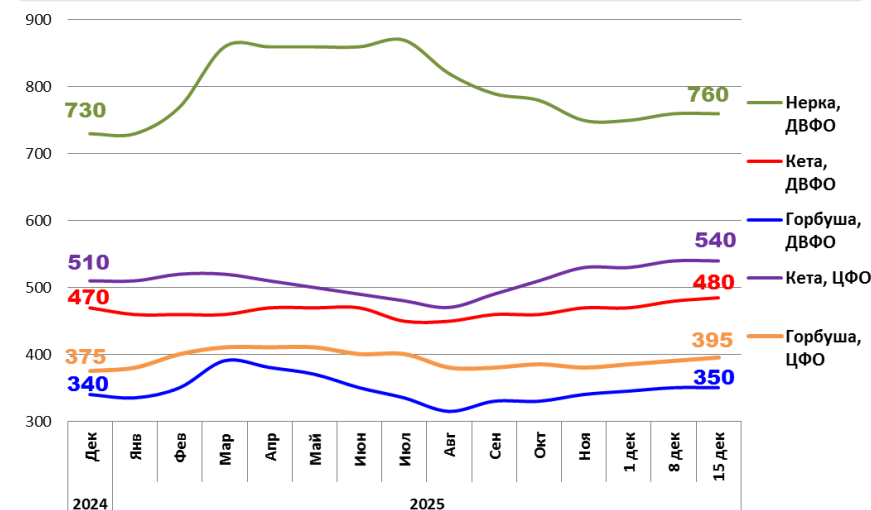
Центр



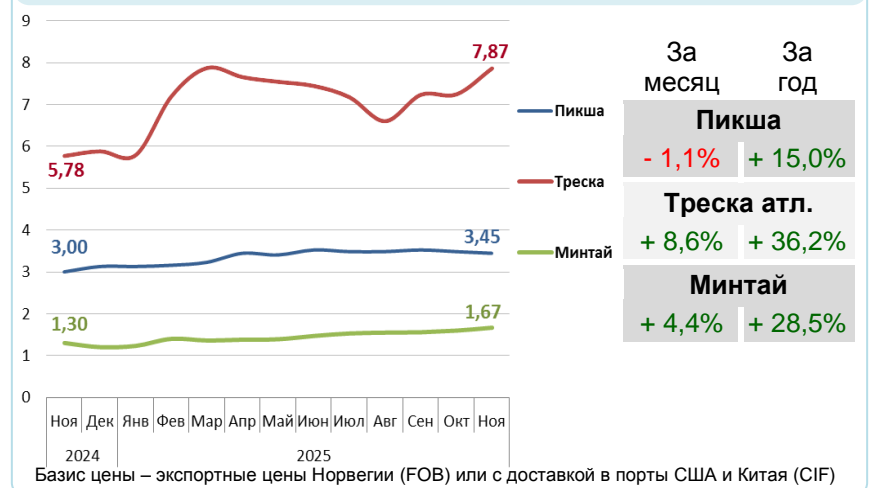
	Руб./кг	За неделю	С начала года
Скумбрия атлант.	280,00	0,0%	- 11,1%
Минтай	178,00	- 1,1%	+ 11,3%
Мойва атлант.	210,00	0,0%	+ 187,7%
Сельдь атлант.	138,00	0,0%	- 35,8%

Базис оптовых цен – франко-склад (EXW)

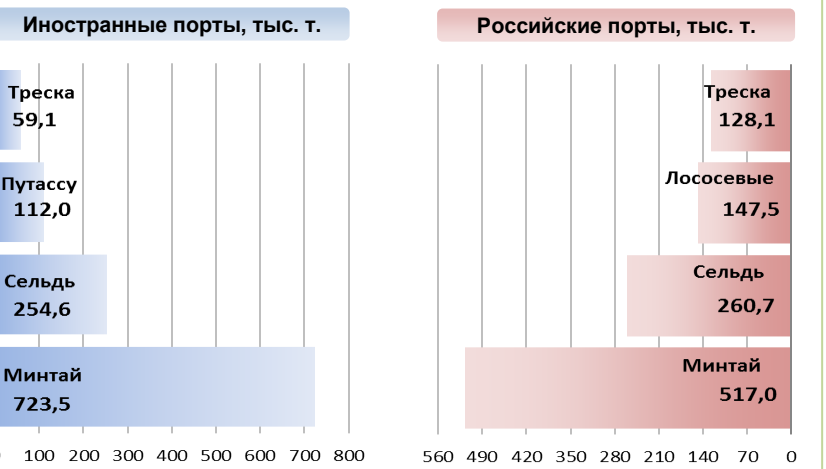
Оптовые цены на отдельные виды лососевых



Цены на внешних рынках сбыта российской рыбы, долл. США за кг



Основные товарные позиции при сдаче рыбопродукции (или сырца) в портах в 2025 г.



За январь - ноябрь 2025 г. объем выгрузки рыбопродукции (или сырца) в иностранных портах по сравнению с аналогичным периодом 2024 г. сократился на 5,1%, в том числе за счет снижения поставок сардины иваси на 84,2%, скумбрии на 65,2% и минтая на 3,4%.

Объем выгрузки рыбопродукции (или сырца) в российских портах сократился на 6,9%, в том числе вследствие снижения объемов сдачи сардины иваси на 90,7%, трески на 19,3% и минтая на 3,5%.

Источники информации. Розничные цены – Росстат. Оптовые цены внутреннего рынка – оценка на основе данных РК-Профи и рыбороторговых площадок в сети Интернет. Цены внешнего рынка – FAO GLOBEFISH. Улов, сдача в портах – ФГБУ ЦСМС. Условные обозначения регионов: Дальний Восток (Приморский, Камчатский и Хабаровский края, Сахалинская область), Северо-Запад (Мурманск, Санкт-Петербург), Центр (Москва и Московская область). * По сравнению с 2023 г.

Улов основных видов рыбы

в 2025 г., тыс. тонн	к 2024 г.	Освоение квоты
ВСЕГО	- 5,7%	64,9%
Минтай	+ 7,6%	86,0%
Треска	- 18,5%	90,9%
Сельди	+ 28,6%	107,1%
Лососевые*	- 44,9%	-

Отдельные ценовые индикаторы мирового рыбного рынка

Текущая цена	За месяц	За год
Лосось атл. охл (Норвегия), кроны/кг	+ 3,2%	+ 7,5%
Сибас охл. (Греция), евро/кг	0,0%	+ 34,5%
Сельдь атл. ох. (Норвегия), евро/кг	+ 4,5%	+ 6,2%
Скумбрия атл. ох. (Норвегия), евро/кг	+ 13,6%	+ 77,5%

Сдача в портах рыбопродукции (или сырца) за 11 мес. 2025 г.

