



Рыбные ряды

Обзор ситуации на рынке рыбы

13 октября 2025 г.

За прошедшую неделю с 6 по 12 октября т.г. динамика цен на мороженую рыбу в оптовом сегменте внутреннего рынка демонстрировала, в основном, тенденцию к снижению.

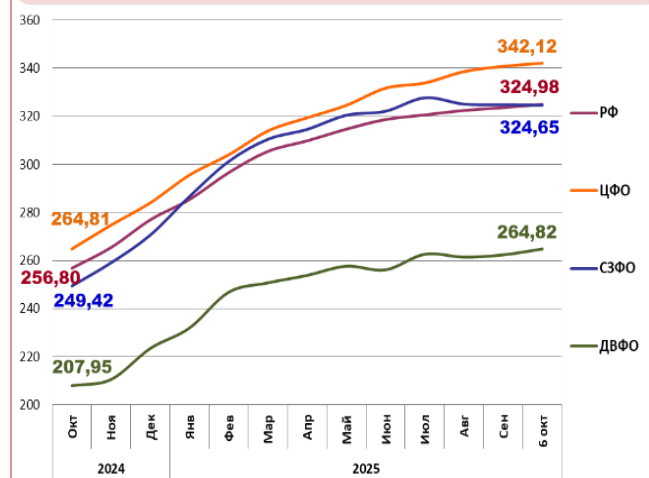
На Дальнем Востоке конъюнктура внешнего рынка способствовала удешевлению минтая. цены на кету неустойчивы под влиянием текущей динамики выгрузки в портах и предложения продукции, на нерку снижались, а на другие виды мороженой рыбы не изменились. Расценки на доставку рыбы из Владивостока в Москву по ж/д составляют 27 – 31 руб. за кг.

На Северо-западе поставки свежей рыбы с промысла на фоне нереализованных остатков прошлогодней продукции толкают цены вниз на сельдь и скумбрию атлантические, а слабый внутренний и экспортный спрос обуславливает незначительное удешевлении трески.

В Центре под влиянием снижения оптовых цен в регионах промысла сохранялся понижательный тренд цен на сельдь атлантическую, цены на лосевые формируются, а на другие виды мороженой рыбы практически не изменились.

Розничные цены возобновили рост. В период с 30 сентября по 6 октября т.г. средний уровень потребительских цен на рыбу мороженую неразделанную увеличился на 0,50%. По сравнению с началом года цены стали выше на 15,33%.

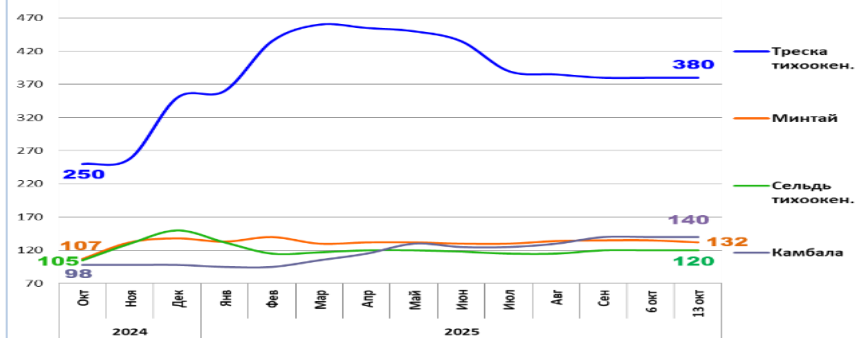
Розничные цены на мороженую рыбу



	РФ	ЦФО	СЗФО	ДВФО
Руб./кг	324,98	342,12	324,65	264,82
За неделю	+ 0,50%	+ 0,39%	- 0,05%	+ 0,93%
С начала года	+ 15,33%	+ 20,5%	+ 20,0%	+ 18,5%

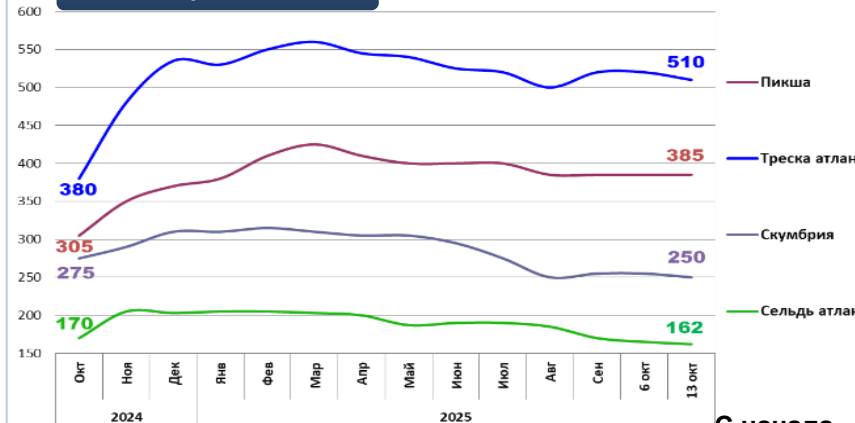
Оптовые цены на основные виды рыбы

Дальний Восток



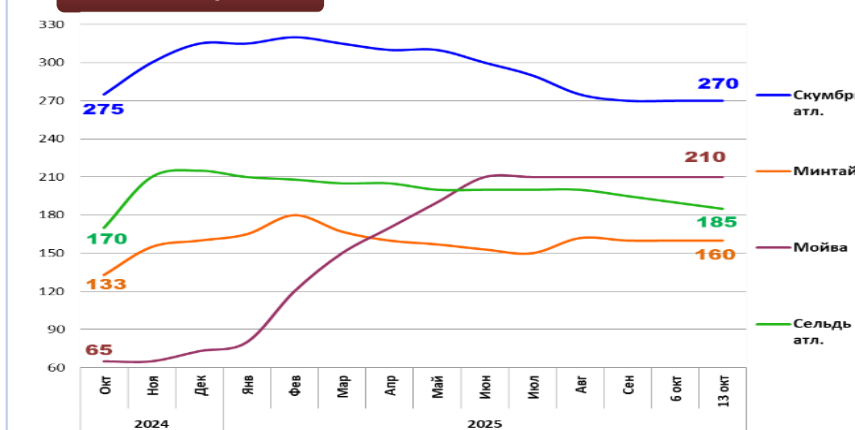
	Руб./кг	За неделю	С начала года
Треска тихоок.	380,00	0,0%	+ 8,6%
Минтай	132,00	- 2,2%	- 4,3%
Сельдь тихоок.	120,00	0,0%	- 20,0%
Камбала	140,00	0,0%	+ 42,9%

Северо-Запад



	Руб./кг	За неделю	С начала года
Пикша	385,00	0,0%	+ 4,1%
Треска атлант.	510,00	- 1,9%	- 4,7%
Скумбрия атлант.	250,00	- 2,0%	- 19,4%
Сельдь атлант.	162,00	- 1,8%	- 20,2%

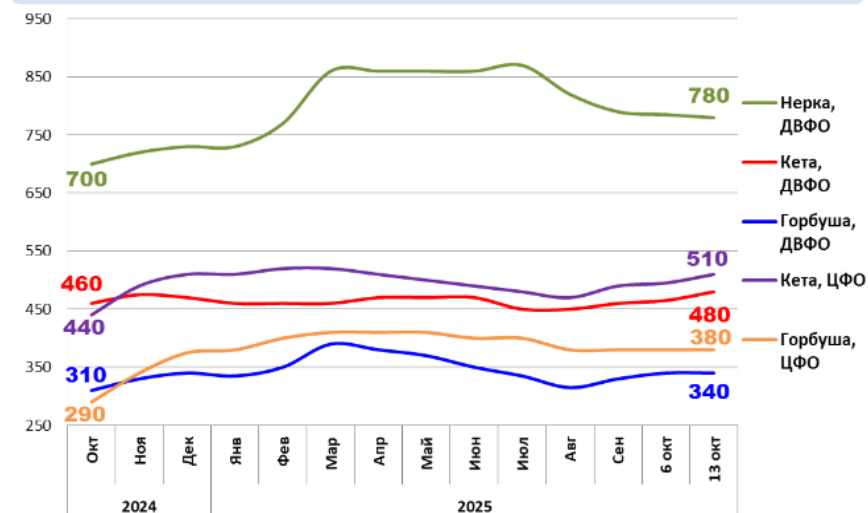
Центр



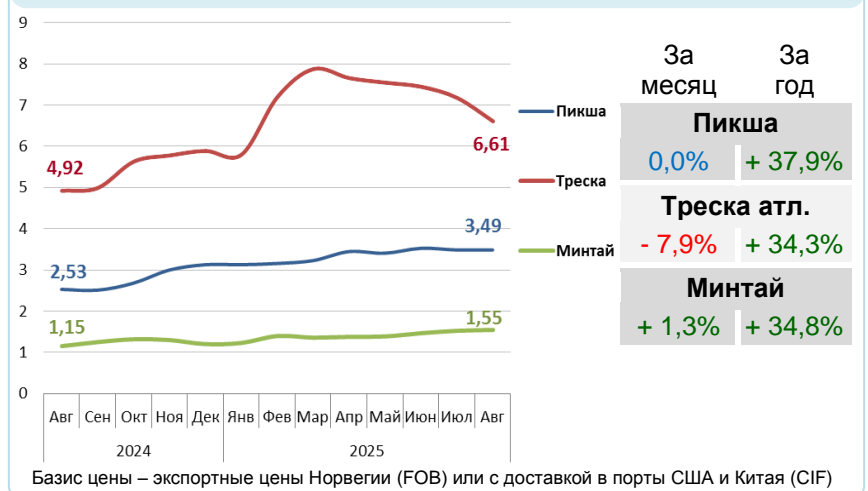
	Руб./кг	За неделю	С начала года
Скумбрия атлант.	270,00	0,0%	- 14,3%
Минтай	160,00	0,0%	0,0%
Мойва атлант.	210,00	0,0%	+ 187,7%
Сельдь атлант.	185,00	- 2,6%	- 14,0%

Базис оптовых цен – франко-склад (EXW)

Оптовые цены на отдельные виды лососевых

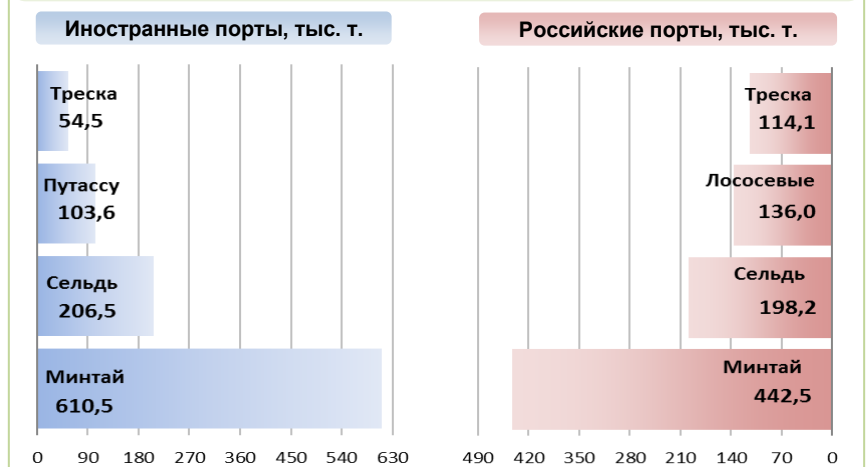


Цены на внешних рынках сбыта российской рыбы, долл. США за кг



Базис цены – экспортные цены Норвегии (FOB) или с доставкой в порты США и Китая (CIF)

Основные товарные позиции при сдаче рыбопродукции (или сырца) в портах в 2025 г.



За январь - сентябрь 2025 г. объем выгрузки рыбопродукции (или сырца) в иностранных портах по сравнению с аналогичным периодом 2024 г. сократился на 0,2%, в том числе за счет снижения поставок сардины иваси на 69,2%, минтая на 7,3% и трески на 25,4%.

Объем выгрузки рыбопродукции (или сырца) в российских портах сократился на 6,2%, в том числе вследствие снижения объемов сдачи минтая на 9,5%, сардины иваси на 80,5% и трески на 22,2%.

Источники информации. Розничные цены – Росстат. Оптовые цены внутреннего рынка – оценка на основе данных РК-Профи и рыбороторговых площадок в сети Интернет. Цены внешнего рынка – FAO GLOBEFISH. Улов, сдача в портах – ФГБУ ЦСМС. Условные обозначения регионов: Дальний Восток (Приморский, Камчатский и Хабаровский края, Сахалинская область), Северо-Запад (Мурманск, Санкт-Петербург), Центр (Москва и Московская область). * По сравнению с 2023 г.

Улов основных видов рыбы

в 2025 г., тыс.тонн	к 2024 г.	Освоение квоты
ВСЕГО		
3 866,3	- 3,0%	56,6%
Минтай		
1827,3	+ 4,1%	76,5%
Треска		
236,8	- 19,4%	82,8%
Сельди		
455,5	+ 25,0%	81,0%
Лососевые*		
334,9	- 44,3%	-

Отдельные ценовые индикаторы мирового рыбного рынка

Текущая цена	За месяц	За год
Лосось атл. охл (Норвегия), кроны/кг		
54,10	- 15,7%	- 26,3%
Сибас охл. (Греция), евро/кг		
7,40	0,0%	+ 45,1%
Сельдь атл. ох.(Норвегия), евро/кг		
1,24	- 23,5%	+ 12,7%
Скумбрия атл. ох. (Норвегия), евро/кг		
2,43	+ 3,4%	+ 46,4%

Сдача в портах рыбопродукции (или сырца) за 9 мес. 2025 г.

