



## Рыбные ряды

### Обзор ситуации на рынке рыбы

#### 10 ноября 2025 г.

За прошедший период с 27 октября по 9 ноября т.г. цены на мороженую рыбу в оптовом сегменте внутреннего рынка демонстрировали разнонаправленную динамику.

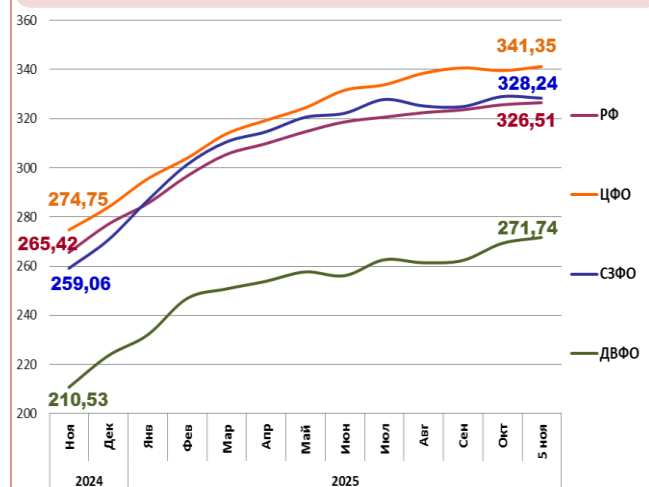
На Дальнем Востоке конъюнктура мирового рынка обеспечила укрепление цен на минтая, нерка и сельдь дешевели под влиянием роста поставок с районов промысла, а цены на другие виды мороженой рыбы практически не изменились. Расценки на доставку рыбы из Владивостока в Москву по ж/д составляют 25 – 28 руб. за кг.

На Северо-западе наблюдалось существенное снижение цен на сельдь атлантическую, обусловленное высоким уровнем складских запасов на фоне слабого спроса, а конъюнктура внешнего рынка обеспечила удешевление пикши и трески.

В Центре активно дешевила сельдь атлантическая вслед за снижением оптовых цен в регионах промысла, цены на минтая укрепились, на лосевые разнонаправлены, а на другой популярный ассортимент мороженой рыбы не изменились.

Розничные цены возобновили рост. В период с 28 октября по 5 ноября т.г. средний уровень потребительских цен на рыбу мороженую неразделанную увеличился на 0,26%. По сравнению с началом года цены остаются выше на 15,99%.

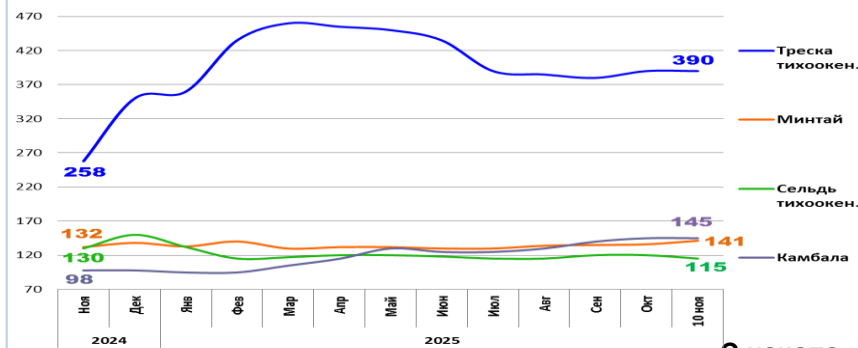
### Розничные цены на мороженую рыбу



|               | РФ       | ЦФО     | СЗФО    | ДВФО    |
|---------------|----------|---------|---------|---------|
| Руб./кг       | 326,51   | 341,35  | 328,24  | 271,35  |
| За неделю     | + 0,26%  | + 0,49% | - 0,20% | + 0,89% |
| С начала года | + 15,99% | + 20,2% | + 21,3% | + 21,6% |

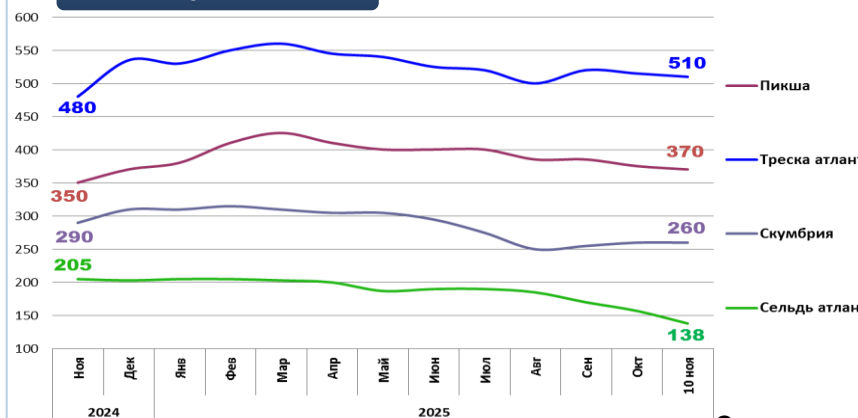
### Оптовые цены на основные виды рыбы

#### Дальний Восток



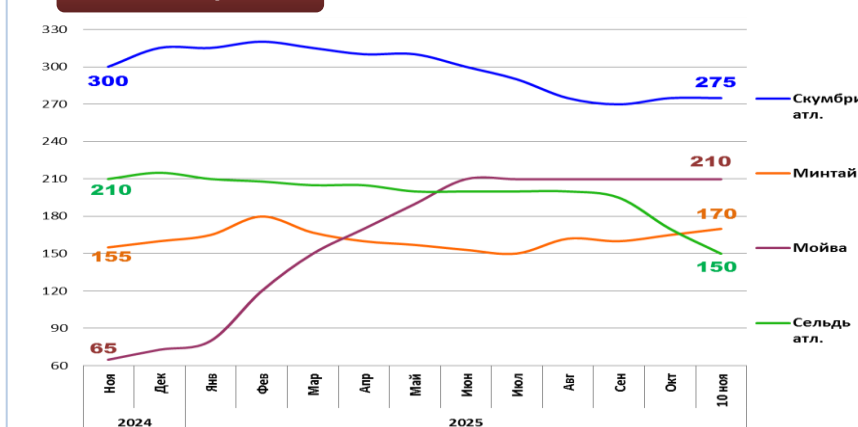
|                | Руб./кг | За неделю | С начала года |
|----------------|---------|-----------|---------------|
| Треска тихоок. | 390,00  | 0,0%      | + 11,4%       |
| Минтай         | 141,00  | + 3,7%    | + 2,2%        |
| Сельдь тихоок. | 115,00  | - 4,2%    | - 23,3%       |
| Камбала        | 145,00  | 0,0%      | + 48,0%       |

#### Северо-Запад



|                  | Руб./кг | За неделю | С начала года |
|------------------|---------|-----------|---------------|
| Пикша            | 370,00  | - 1,3%    | 0,0%          |
| Треска атлант.   | 510,00  | - 1,0%    | - 4,7%        |
| Скумбрия атлант. | 260,00  | 0,0%      | - 16,1%       |
| Сельдь атлант.   | 138,00  | - 12,1%   | - 32,0%       |

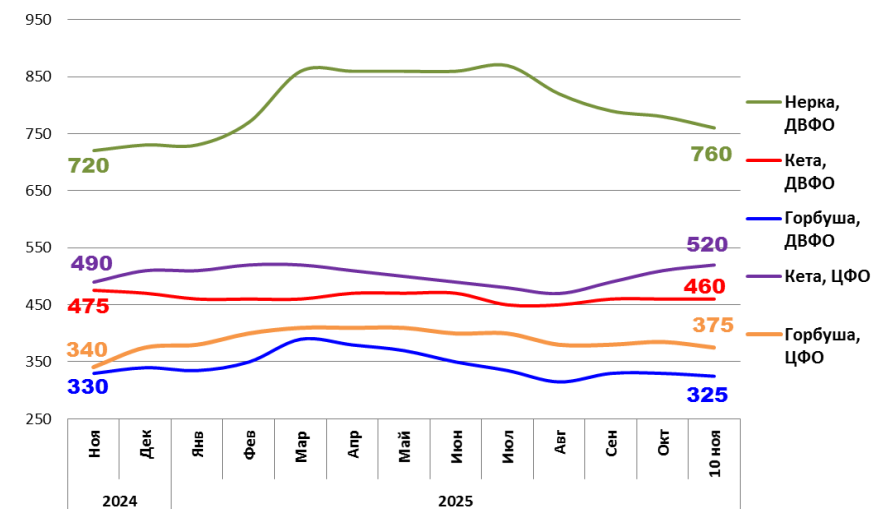
#### Центр



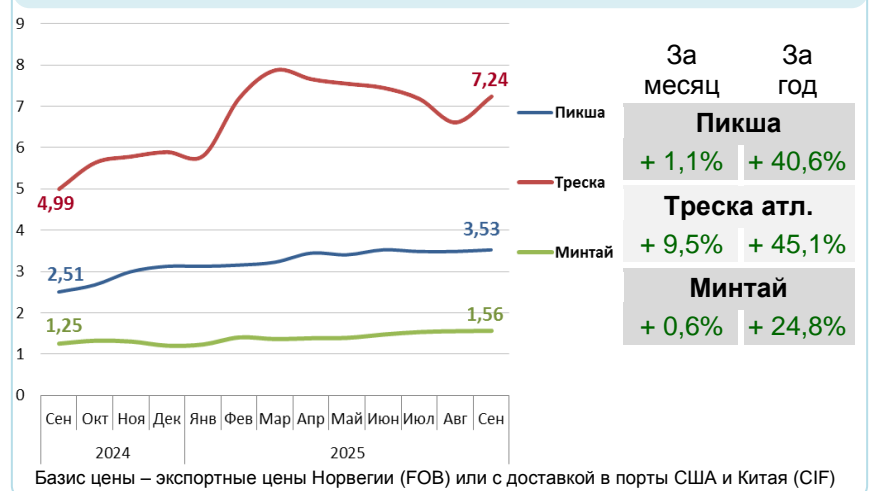
|                  | Руб./кг | За неделю | С начала года |
|------------------|---------|-----------|---------------|
| Скумбрия атлант. | 275,00  | 0,0%      | - 12,7%       |
| Минтай           | 170,00  | + 3,0%    | + 6,3%        |
| Мойва атлант.    | 210,00  | 0,0%      | + 187,7%      |
| Сельдь атлант.   | 150,00  | - 11,8%   | - 30,2%       |

Базис оптовых цен – франко-склад (EXW)

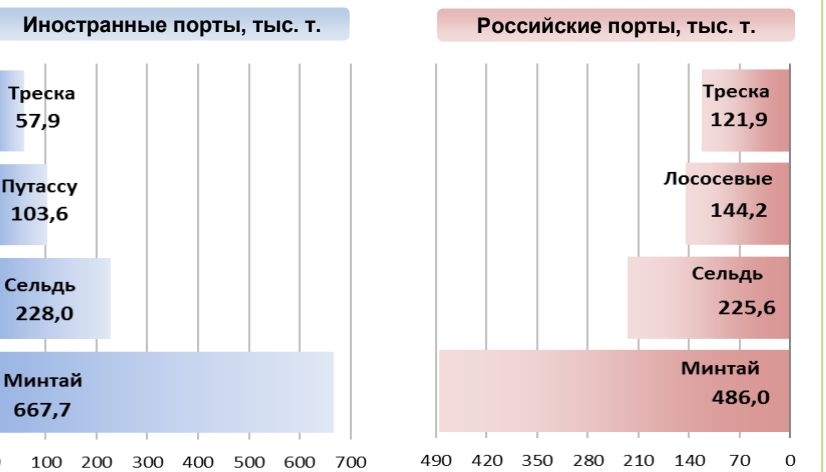
### Оптовые цены на отдельные виды лососевых



### Цены на внешних рынках сбыта российской рыбы, долл. США за кг



### Основные товарные позиции при сдаче рыбопродукции (или сырца) в портах в 2025 г.



За январь - октябрь 2025 г. объем выгрузки рыбопродукции (или сырца) в иностранных портах по сравнению с аналогичным периодом 2024 г. сократился на 3,3%, в том числе за счет снижения поставок сардины иваси на 77,7%, минтая на 7,5% и скумбрии на 65,8%.

Объем выгрузки рыбопродукции (или сырца) в российских портах сократился на 6,1%, в том числе вследствие снижения объемов сдачи минтая на 6,3%, сардины иваси на 87,2% и трески на 20,3%.

Источники информации. Розничные цены – Росстат. Оптовые цены внутреннего рынка – оценка на основе данных РК-Профи и рыбороторговых площадок в сети Интернет. Цены внешнего рынка – FAO GLOBEFISH. Улов, сдача в портах – ФГБУ ЦСМС. Условные обозначения регионов: Дальний Восток (Приморский, Камчатский и Хабаровский края, Сахалинская область), Северо-Запад (Мурманск, Санкт-Петербург), Центр (Москва и Московская область). \* По сравнению с 2023 г.

### Улов основных видов рыбы

| в 2025 г., тыс. тонн | к 2024 г. | Освоение квоты |
|----------------------|-----------|----------------|
| 4 135,1              | - 4,4%    | 60,5%          |
| 1937,3               | + 6,2%    | 81,1%          |
| 249,7                | - 18,2%   | 87,3%          |
| 531,4                | + 33,4%   | 94,5%          |
| 335,4                | - 44,9%   | -              |

### Отдельные ценовые индикаторы мирового рыбного рынка

| Текущая<br>цена                       | За месяц | За год  |
|---------------------------------------|----------|---------|
| Лосось атл. охл (Норвегия), кроны/кг  |          |         |
| 72,35                                 | + 33,7%  | - 1,5%  |
| Сибас охл. (Греция), евро/кг          |          |         |
| 7,40                                  | 0,0%     | + 45,1% |
| Сельдь атл. ох. (Норвегия), евро/кг   |          |         |
| 1,22                                  | - 1,6%   | + 9,9%  |
| Скумбрия атл. ох. (Норвегия), евро/кг |          |         |
| 2,94                                  | + 21,0%  | + 76,0% |

### Сдача в портах рыбопродукции (или сырца) за 10 мес. 2025 г.

