



Рыбные ряды

Обзор ситуации на рынке рыбы

7 апреля 2025 г.

За прошедшую неделю с 31 марта по 6 апреля т.г. динамика цен на мороженую рыбу в оптовом сегменте внутреннего рынка демонстрировала тенденцию к стабильности или снижению.

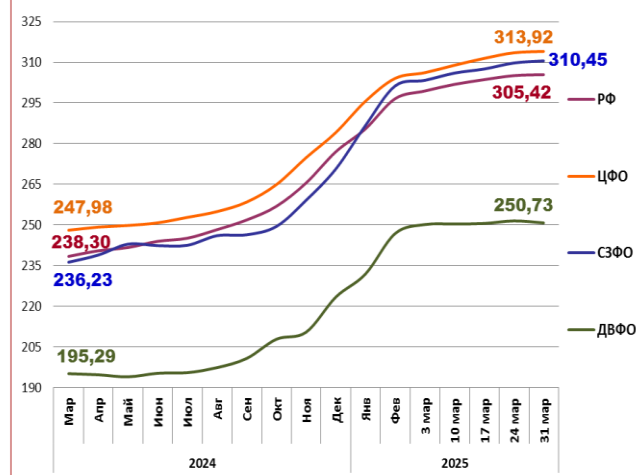
На Дальнем Востоке отмечалась понижательная коррекция цен на треску, обусловленная ростом поставок с промысла и укреплением курса рубля, в то же время цены на другие виды мороженой рыбы сохраняли устойчивость. Расценки на доставку рыбы из Владивостока в Москву по ж/д составляют 24 – 25 руб. за кг.

На Северо-западе продолжилось снижение цен на пикшу в условиях увеличения объемов предложения свежельвленной продукции, а сокращение спроса толкает цены вниз на скумбрию и сельдь атлантические.

В центральных регионах наблюдался тренд к удешевлению минтая под влиянием снижения отпускных цен в регионах промысла, увеличивались цены на остатки мойвы атлантической, а цены на другой популярный ассортимент мороженой рыбы не изменились.

Темпы роста розничных цен замедляются. В период с 25 по 31 марта т.г. средний уровень потребительских цен на рыбу мороженую неразделанную увеличился на 0,22%. По сравнению с началом года цены стали выше на 8,50%.

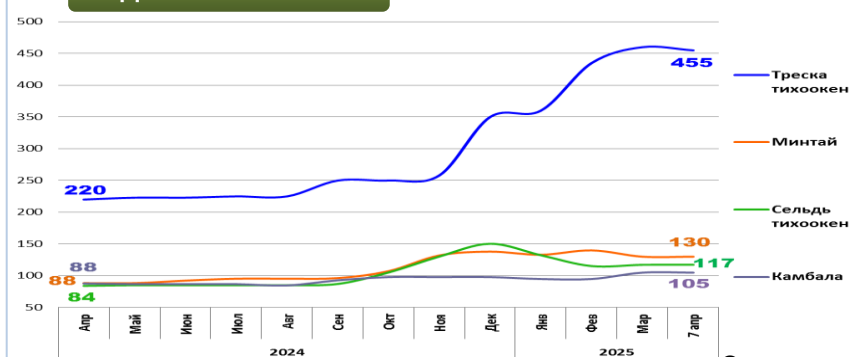
Розничные цены на мороженую рыбу



Руб./кг	ДФО	ДФФО	ДФФО	ДФФО
Руб./кг	305,42	313,92	310,45	250,73
За неделю	+ 0,22%	+ 0,16%	+ 0,25%	- 0,29%
С начала года	+ 8,50%	+ 10,5%	+ 14,7%	+ 12,2%

Оптовые цены на основные виды рыбы

Дальний Восток



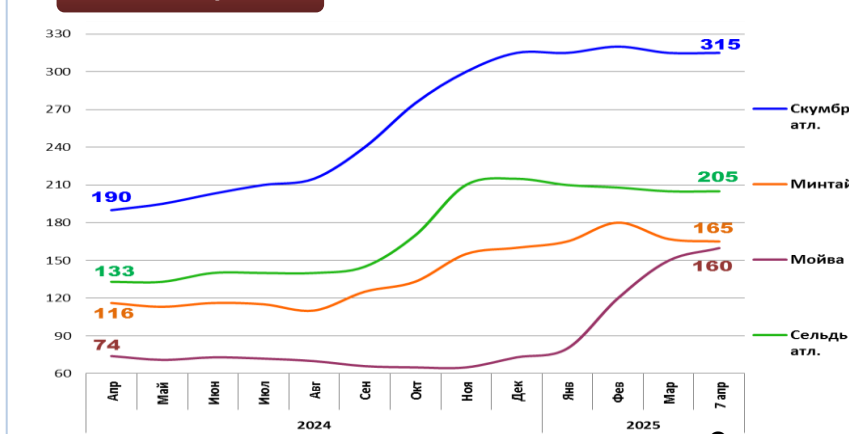
Вид рыбы	Руб./кг	За неделю	С начала года
Треска тихоок.	455,00	- 1,1%	+ 30,0%
Минтай	130,00	0,0%	- 5,8%
Сельдь тихоок.	117,00	0,0%	- 22,0%
Камбала	105,00	0,0%	+ 7,1%

Северо-Запад



Вид рыбы	Руб./кг	За неделю	С начала года
Пикша	415,00	- 2,4%	+ 12,2%
Треска атлант.	560,00	0,0%	+ 4,7%
Скумбрия атлант.	305,00	- 1,6%	- 1,6%
Сельдь атлант.	200,00	- 1,5%	- 1,5%

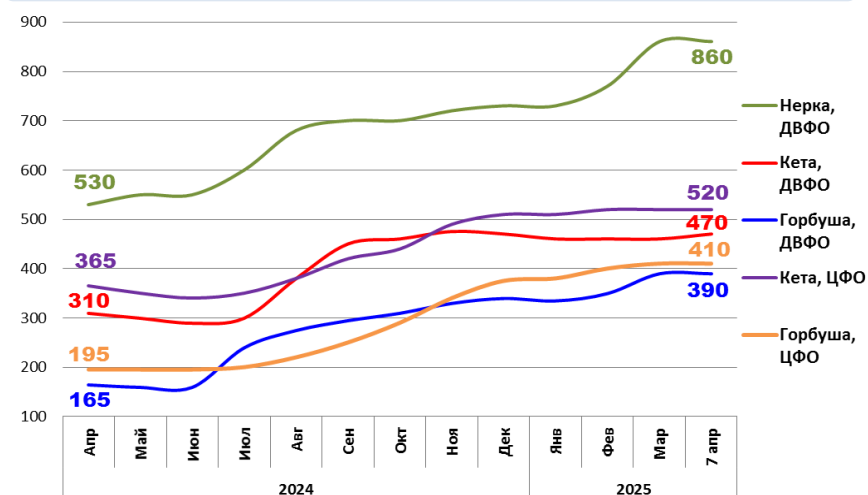
Центр



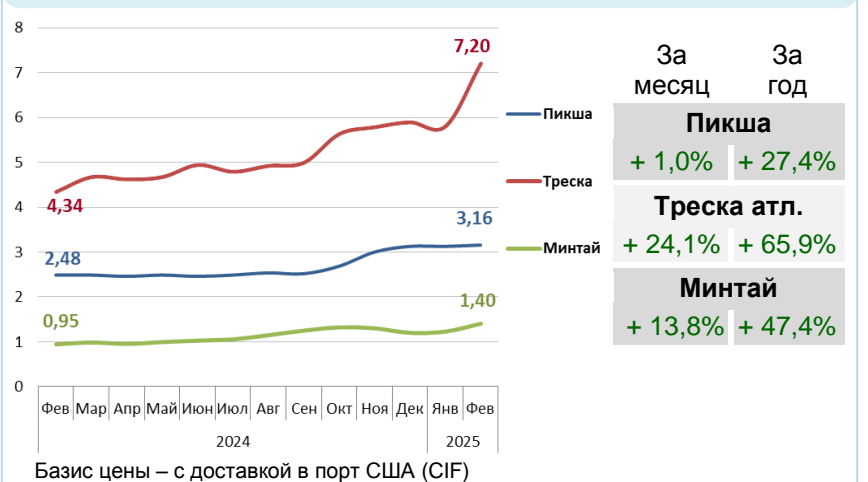
Вид рыбы	Руб./кг	За неделю	С начала года
Скумбрия атлант.	315,00	0,0%	0,0%
Минтай	165,00	- 1,2%	+ 3,1%
Мойва атлант.	160,00	+ 6,7%	+ 119,2%
Сельдь атлант.	205,00	0,0%	- 4,7%

Базис оптовых цен – франко-склад (EXW)

Оптовые цены на отдельные виды лососевых

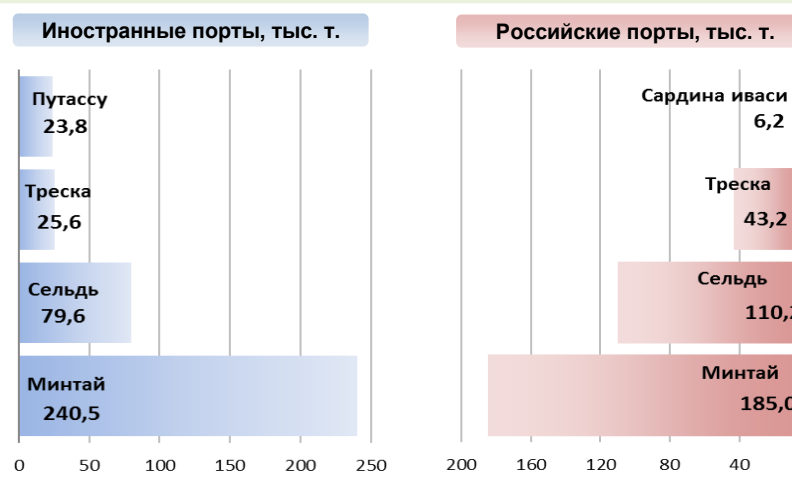


Цены реализации российской рыбы на внешнем рынке, долл. США за кг



Базис цены – с доставкой в порт США (CIF)

Основные товарные позиции при сдаче рыбопродукции (или сырца) в портах в 2025 г.



За январь - март 2025 г. объем выгрузки рыбопродукции (или сырца) в иностранных портах по сравнению с аналогичным периодом 2024 г. увеличился на 3,6%, в том числе за счет роста поставок сельди на 96,0% и путассу в 33,8 раза.

Объем выгрузки рыбопродукции (или сырца) в российских портах сократился на 13,7%, в том числе вследствие снижения объемов сдачи минтая на 21,3%, трески на 19,0% и отсутствия выгрузок мойвы атлантической.

Источники информации. Розничные цены – Росстат. Оптовые цены внутреннего рынка – оценка на основе данных РК-Профи и рыбороторговых площадок в сети Интернет. Цены внешнего рынка – FAO GLOBEFISH. Улов, сдача в портах – ФГБУ ЦСМС. Условные обозначения регионов: Дальний Восток (Приморский, Камчатский и Хабаровский края, Сахалинская область), Северо-Запад (Мурманск, Санкт-Петербург), Центр (Москва и Московская область).

Улов основных видов рыбы

В 2025 г., тыс. тонн	к 2024 г.	Освоение квоты
ВСЕГО	- 5,0%	21,3%
Минтай	- 3,0%	37,6%
Треска	- 9,4%	33,9%
Сельди	- 4,1%	32,1%
Камбалы	- 42,0%	22,6%

Отдельные ценовые индикаторы мирового рыбного рынка

Текущая цена	За месяц	За год
Лосось атл. охл (Норвегия), кроны/кг	- 25,5%	- 17,4%
Сибас охл. (Греция), евро/кг	+ 5,5%	+ 9,4%
Сельдь атл. ох. (Норвегия), евро/кг	+ 4,0%	+ 0,8%
Скумбрия атл. ох. (Норвегия), евро/кг	+ 6,7%	+ 38,6%

Сдача в портах рыбопродукции (или сырца) за 3 мес. 2025 г.

