



Рыбные ряды

Обзор ситуации на рынке рыбы

2 июня 2025 г.

За прошедшую неделю с 26 мая по 1 июня т.г. динамика цен на мороженую рыбу в оптовом сегменте внутреннего рынка сохраняла в основном, тенденцию к стабильности.

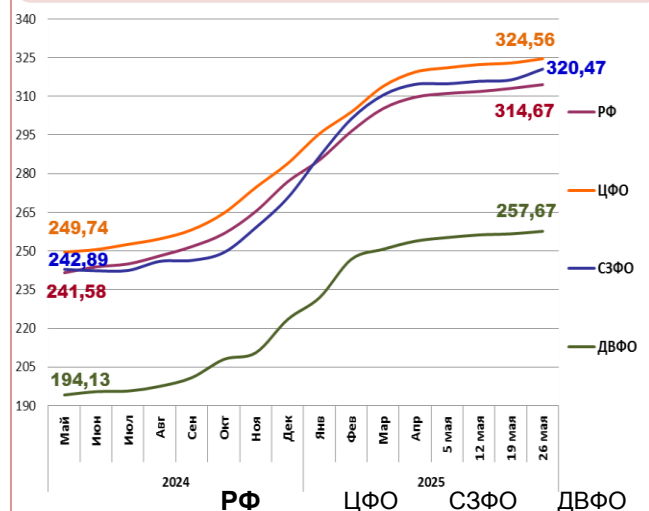
На Дальнем Востоке отмечалась понижательная коррекция цен на камбалу вследствие увеличения объемов предложения с промысла, а цены на другие виды мороженой рыбы не изменились. Расценки на доставку рыбы из Владивостока в Москву по ж/д составляют 23 – 25 руб. за кг.

На Северо-западе в условиях сезонного сокращения экспортного и внутреннего спроса на фоне нереализованных запасов, и колебаний курса рубля наблюдалась стабильная динамика цен на популярный ассортимент мороженой рыбы.

В центральных регионах сохранялась ранее сформированная тенденция к росту цен на остатки мойвы атлантической под влиянием поставок значительно более дорогой импортной аналогичной продукции, в то же время цены на другие виды мороженой рыбы демонстрировали устойчивость.

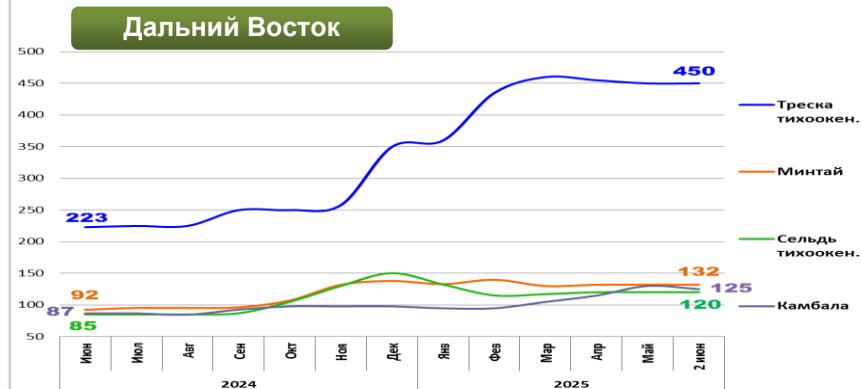
Темпы роста розничных цен ускорились. В период с 20 по 26 мая т.г. средний уровень потребительских цен на рыбу мороженую неразделанную увеличился на 0,37%. По сравнению с началом года цены стали выше на 11,69%.

Розничные цены на мороженую рыбу



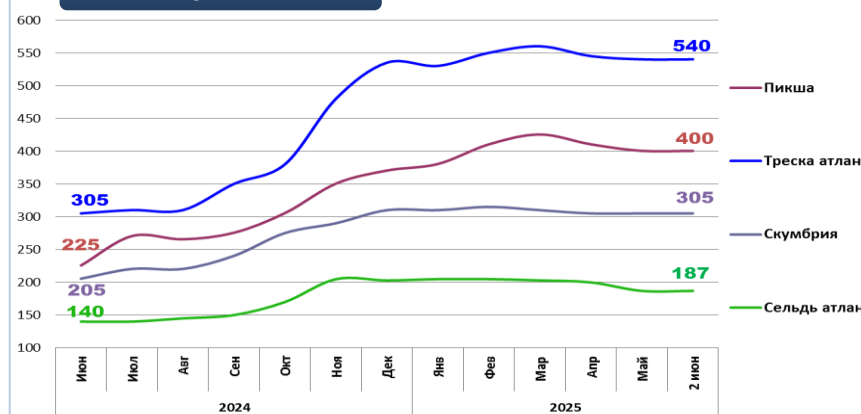
Руб./кг	314,67	324,56	320,47	257,57
За неделю	+ 0,37%	+ 0,51%	+ 1,32%	+ 0,39%
С начала года	+ 11,69%	+ 14,3%	+ 18,4%	+ 15,3%

Оптовые цены на основные виды рыбы



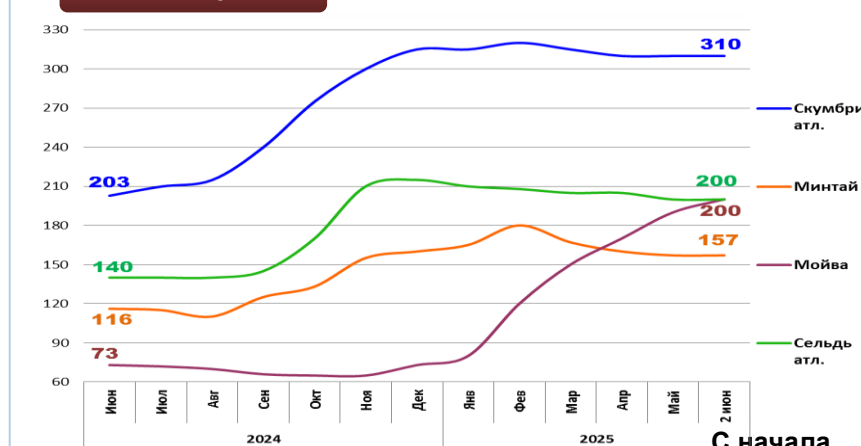
Треска тихоок.	450,00	0,0%	+ 28,6%
Минтай	132,00	0,0%	- 4,3%
Сельдь тихоок.	120,00	0,0%	- 20,0%
Камбала	125,00	- 3,8%	+ 27,6%

Северо-Запад



Пикша	400,00	0,0%	+ 8,1%
Треска атлант.	540,00	0,0%	+ 0,9%
Скумбрия атлант.	305,00	0,0%	- 1,6%
Сельдь атлант.	187,00	0,0%	- 7,9%

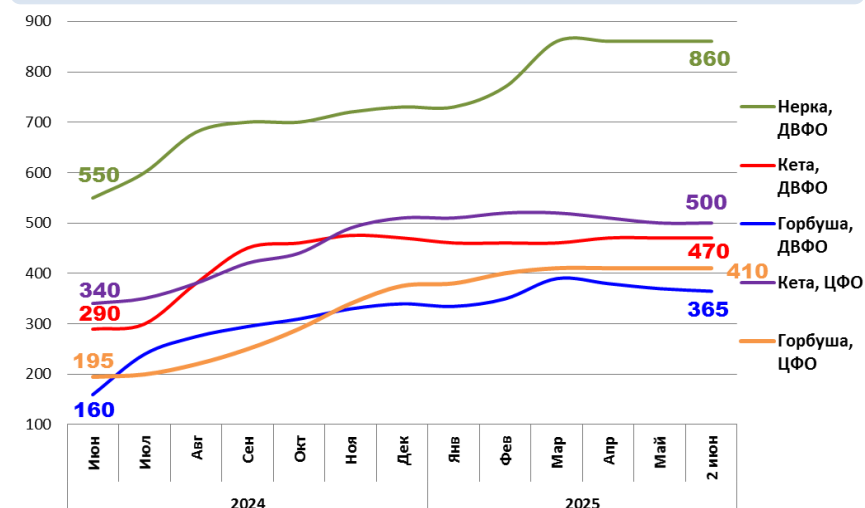
Центр



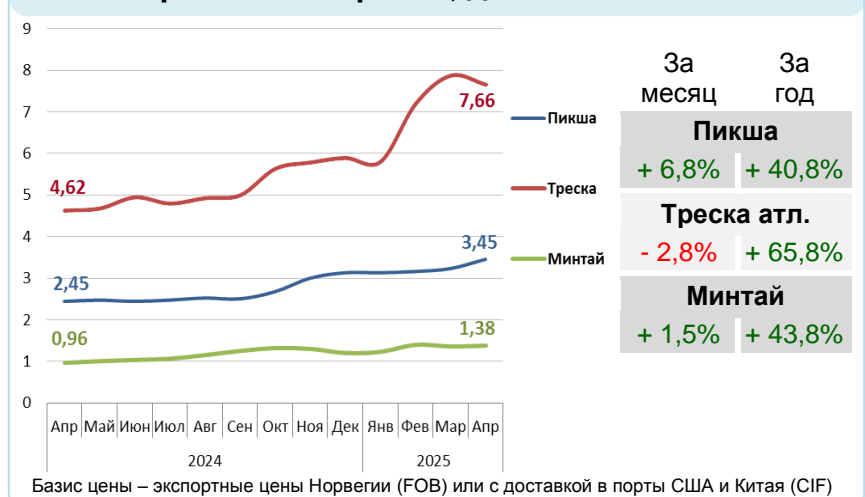
Скумбрия атлант.	310,00	0,0%	- 1,6%
Минтай	157,00	0,0%	- 1,9%
Мойва атлант.	200,00	+ 5,3%	+ 174,0%
Сельдь атлант.	200,00	0,0%	- 7,0%

Базис оптовых цен – франко-склад (EXW)

Оптовые цены на отдельные виды лососевых

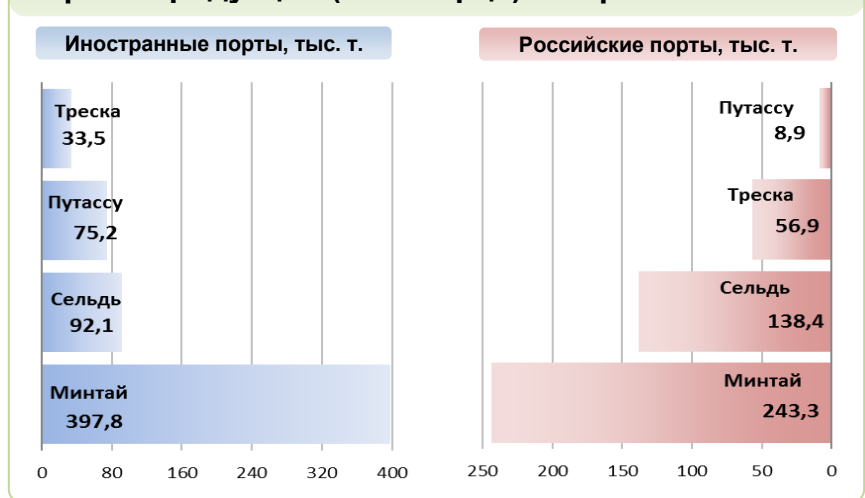


Цены на внешних рынках сбыта российской рыбы, долл. США за кг



Базис цены – экспортные цены Норвегии (FOB) или с доставкой в порты США и Китая (CIF)

Основные товарные позиции при сдаче рыбопродукции (или сырца) в портах в 2025 г.



За январь - апрель 2025 г. объем выгрузки рыбопродукции (или сырца) в иностранных портах по сравнению с аналогичным периодом 2024 г. увеличился на 4,8%, в том числе за счет роста поставок сельди на 54,1% и путассу на 111,5%.

Объем выгрузки рыбопродукции (или сырца) в российских портах сократился на 10,3%, в том числе вследствие снижения объемов сдачи минтая на 14,2%, трески на 17,8% и отсутствия выгрузок мойвы атлантической.

Источники информации. Розничные цены – Росстат. Оптовые цены внутреннего рынка – оценка на основе данных РК-Профи и рыбороторговых площадок в сети Интернет. Цены внешнего рынка – FAO GLOBEFISH. Улов, сдача в портах – ФГБУ ЦСМС. Условные обозначения регионов: Дальний Восток (Приморский, Камчатский и Хабаровский края, Сахалинская область), Северо-Запад (Мурманск, Санкт-Петербург), Центр (Москва и Московская область).

Улов основных видов рыбы

в 2025 г., тыс. тонн	к 2024 г.	Освоение квоты
1 991,7	ВСЕГО - 5,9%	29,9%
1109,1	Минтай - 2,1%	45,1%
142,4	Треска - 14,2%	49,7%
259,6	Сельди - 6,7%	52,8%
38,1	Камбалы - 11,9%	60,1%

Отдельные ценовые индикаторы мирового рыбного рынка

Текущая цена	За месяц	За год
Лосось атл. охл (Норвегия), кроны/кг		
78,50	- 9,9%	- 42,3%
Сибас охл. (Греция), евро/кг		
6,20	+ 6,9%	+ 14,8%
Сельдь атл. ох.(Норвегия), евро/кг		
1,13	- 14,4%	- 5,8%
Скумбрия атл. ох. (Норвегия), евро/кг		
2,48	- 6,4%	+ 36,3%

Сдача в портах рыбопродукции (или сырца) за 4 мес. 2025 г.

