



Рыбные ряды

Обзор ситуации на рынке рыбы

1 декабря 2025 г.

За прошедшую неделю с 24 по 30 ноября т.г. цены на мороженую рыбу в оптовом сегменте внутреннего рынка продолжили демонстрировать разнонаправленную динамику.

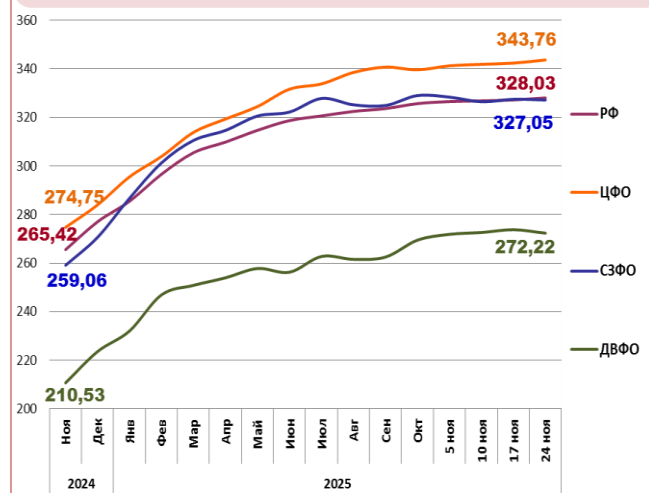
На Дальнем Востоке сохранялся положительный тренд цен на минтая и треску под влиянием хорошей конъюнктуры внешнего рынка, сельдь дешевила вследствие ослабления спроса на внутреннем рынке и высоких запасов в регионах потребления, а на другие виды мороженой рыбы практически не изменились. Расценки на доставку рыбы из Владивостока в Москву по ж/д составляют 25 – 27 руб. за кг.

На Северо-западе незначительно снизились цены на треску, пикшу и сельдь атлантическую, что обусловлено колебаниями курса рубля и текущей динамикой нереализованных складских запасов продукции, в то же время цены на другой популярный ассортимент мороженой рыбы не изменились.

В Центральных регионах цены двигались разнонаправленно: на сельдь снижались, на минтая и лососевые укреплялись вследствие сезонного роста потребительского спроса, а на другие виды мороженой рыбы не изменились.

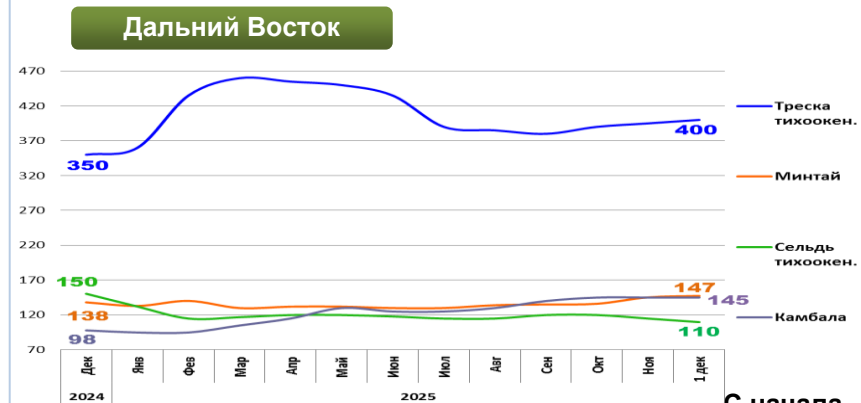
Розничные цены увеличиваются. В период с 18 по 24 ноября т.г. средний уровень потребительских цен на рыбу мороженую неразделанную возрос на 0,16%. По сравнению с началом года цены стали выше на 16,24%.

Розничные цены на мороженую рыбу



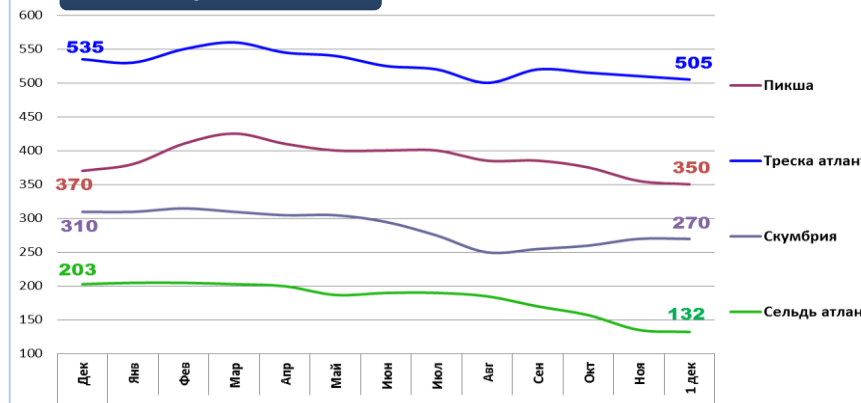
	РФ	ЦФО	СЗФО	ДВФО
Руб./кг	328,03	343,76	327,05	272,22
За неделю	+ 0,16%	+ 0,38%	- 0,10%	- 0,52%
С начала года	+ 16,24%	+ 21,0%	+ 20,9%	+ 21,8%

Оптовые цены на основные виды рыбы



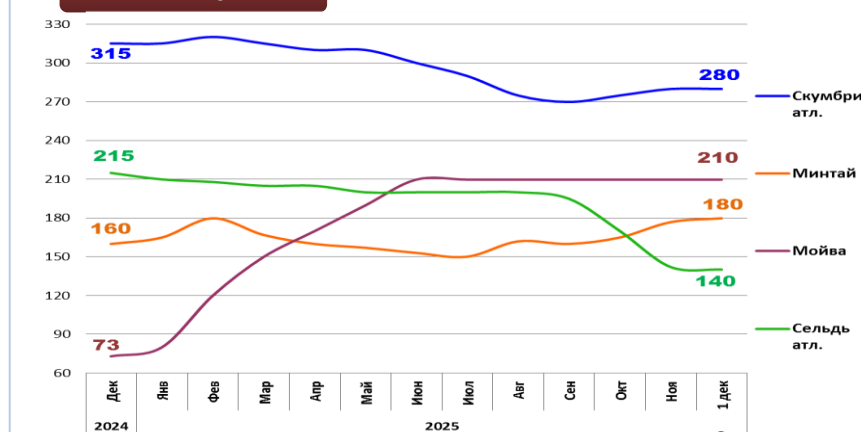
Треска тихоок.	400,00	+ 1,3%	+ 14,3%
Минтай	147,00	+ 1,4%	+ 6,5%
Сельдь тихоок.	110,00	- 4,3%	- 26,7%
Камбала	145,00	0,0%	+ 48,0%

Северо-Запад



Пикша	350,00	- 1,4%	- 5,4%
Треска атлант.	505,00	- 1,0%	- 5,6%
Скумбрия атлант.	270,00	0,0%	- 12,9%
Сельдь атлант.	132,00	- 2,2%	- 35,0%

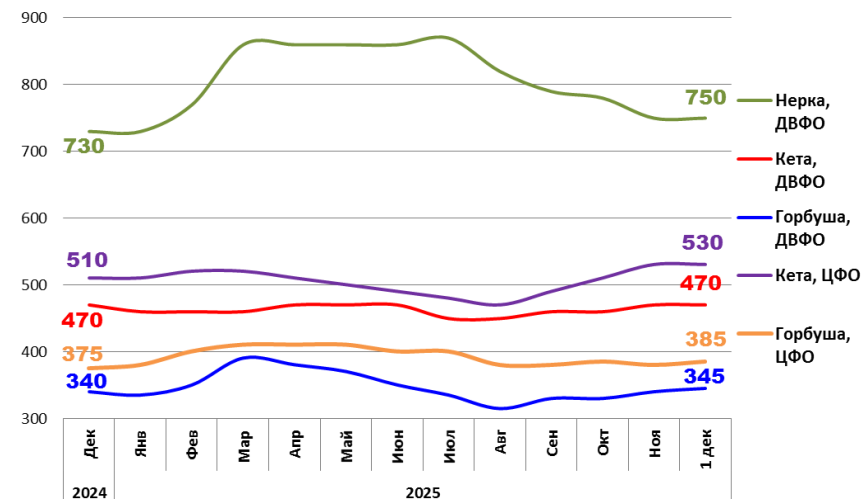
Центр



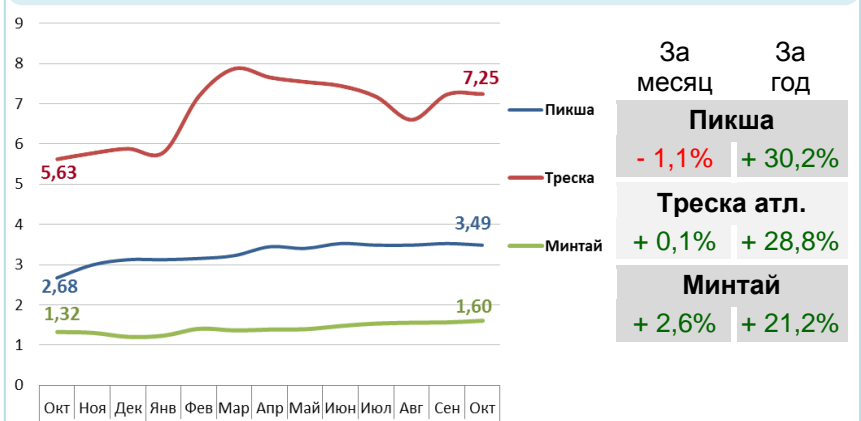
Скумбрия атлант.	280,00	0,0%	- 11,1%
Минтай	180,00	+ 1,7%	+ 12,5%
Мойва атлант.	210,00	0,0%	+ 187,7%
Сельдь атлант.	140,00	- 1,4%	- 34,9%

Базис оптовых цен – франко-склад (EXW)

Оптовые цены на отдельные виды лососевых

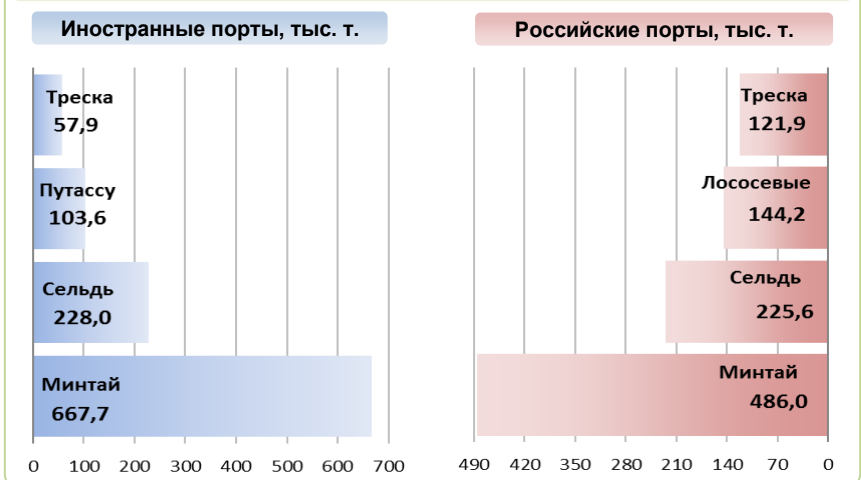


Цены на внешних рынках сбыта российской рыбы, долл. США за кг



Базис цены – экспортные цены Норвегии (FOB) или с доставкой в порты США и Китая (CIF)

Основные товарные позиции при сдаче рыбопродукции (или сырца) в портах в 2025 г.



За январь - октябрь 2025 г. объем выгрузки рыбопродукции (или сырца) в иностранных портах по сравнению с аналогичным периодом 2024 г. сократился на 3,3%, в том числе за счет снижения поставок сардины иваси на 77,7%, минтая на 7,5% и скумбрии на 65,8%.

Объем выгрузки рыбопродукции (или сырца) в российских портах сократился на 6,1%, в том числе вследствие снижения объемов сдачи минтая на 6,3%, сардины иваси на 87,2% и трески на 20,3%.

Источники информации. Розничные цены – Росстат. Оптовые цены внутреннего рынка – оценка на основе данных РК-Профи и рыбороторговых площадок в сети Интернет. Цены внешнего рынка – FAO GLOBEFISH. Улов, сдача в портах – ФГБУ ЦСМС. Условные обозначения регионов: Дальний Восток (Приморский, Камчатский и Хабаровский края, Сахалинская область), Северо-Запад (Мурманск, Санкт-Петербург), Центр (Москва и Московская область). * По сравнению с 2023 г.

Улов основных видов рыбы

в 2025 г., тыс.тонн	к 2024 г.	Освоение квоты
4 310,5	ВСЕГО - 5,4%	63,0%
2002,2	Минтай + 7,0%	83,8%
257,1	Треска - 18,8%	88,7%
574,8	Сельди + 32,2%	102,1%
335,6	Лососевые* - 44,9%	-

Отдельные ценовые индикаторы мирового рыбного рынка

Текущая цена	За месяц	За год
Лосось атл. охл (Норвегия), кроны/кг		
72,35	0,0%	+ 9,4%
Сибас охл. (Греция), евро/кг		
7,40	0,0%	+ 39,6%
Сельдь атл. ох.(Норвегия), евро/кг		
1,32	+ 8,2%	- 16,5%
Скумбрия атл. ох. (Норвегия), евро/кг		
3,61	+ 12,8%	+ 64,1%

Сдача в портах рыбопродукции (или сырца) за 10 мес. 2025 г.

