



Рыбные ряды

Обзор ситуации на рынке рыбы

17 июня 2024 г.

За прошедший период с 10 по 16 июня т.г. цены на мороженую рыбу в оптовом сегменте внутреннего рынка демонстрировали слабopоложительную динамику.

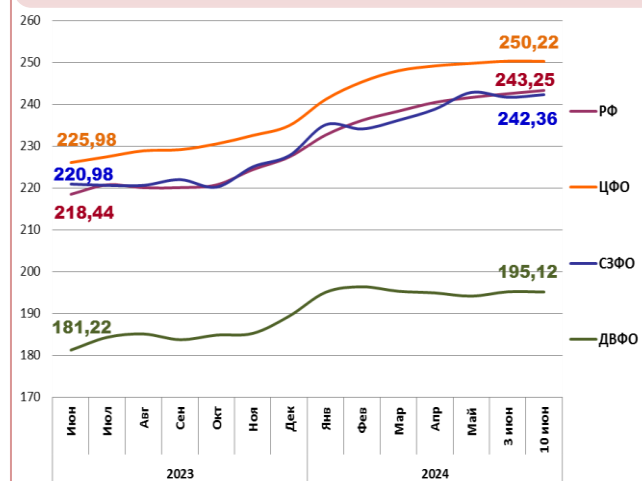
На Дальнем Востоке сохранялся тренд к укреплению цен на минтай, обусловленный конъюнктурой мирового рынка и спросом со стороны внутреннего рынка, а слабая торговая активность трейдеров обеспечивает стабильную динамику цен на другие виды мороженой рыбы. Расценки на доставку рыбы из Владивостока в Москву составляют 21 – 23 руб. за кг.

На Северо-западе продолжили дорожать треска и пикша вследствие активного экспортного спроса и дефицита предложения с промысла, и на холодильниках, также отмечается увеличение оптовой стоимости скумбрии под влиянием снижения уровня складских запасов. Цены на другой популярный ассортимент мороженой рыбы не изменились.

В центральном регионе в условиях снижения складских запасов продукции российского вылова наблюдалось удорожание скумбрии и сельди атлантических, а цены на другие виды мороженой рыбы сохраняли стабильность.

Розничные цены увеличивались. В период с 4 по 10 июня т.г. средний уровень потребительских цен на рыбу мороженую неразделанную возрос на 0,29%. По сравнению с началом года цены стали выше на 4,16%.

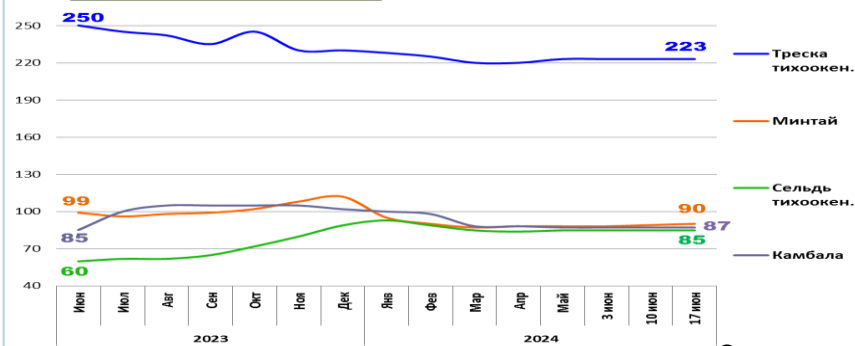
Розничные цены на мороженую рыбу



Руб./кг	ДФ	ЦФО	СЗФО	ДФО
Руб./кг	243,25	250,22	242,36	195,12
За неделю	+ 0,29%	- 0,02%	+ 0,26%	- 0,02%
С начала года	+ 4,16%	+ 6,54%	+ 6,40%	+ 3,05%

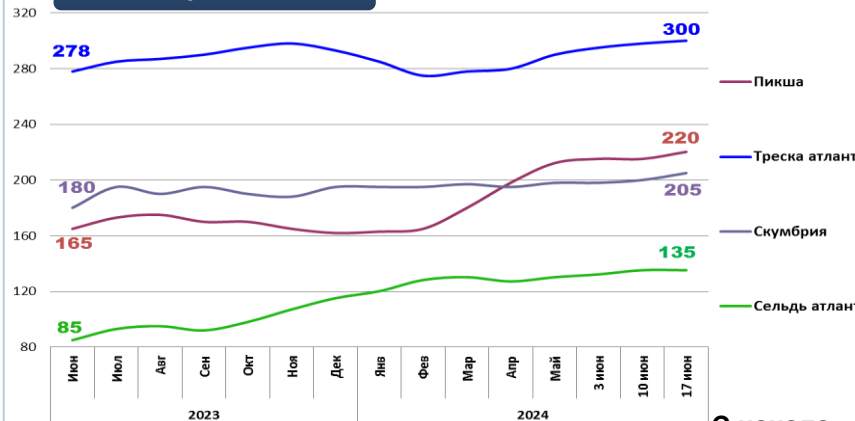
Оптовые цены на основные виды рыбы

Дальний Восток



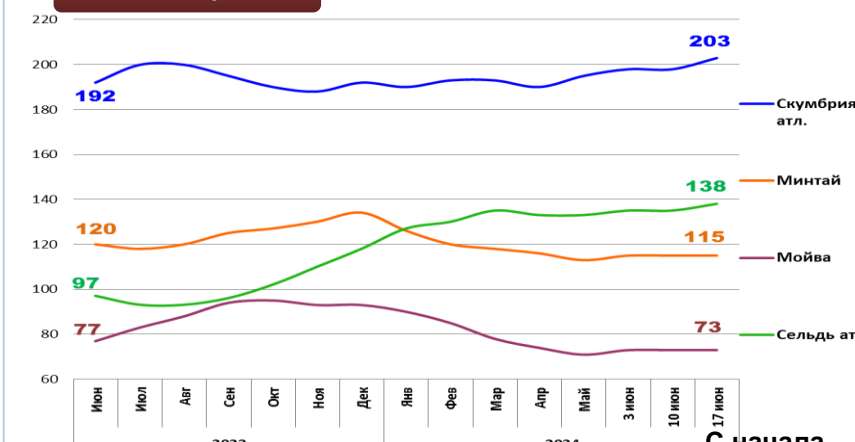
Вид рыбы	Руб./кг	За неделю	С начала года
Треска тихоок.	223,00	0,0%	- 3,0%
Минтай	90,00	+ 1,1%	- 19,6%
Сельдь тихоок.	85,00	0,0%	- 4,5%
Камбала	87,00	0,0%	- 14,7%

Северо-Запад



Вид рыбы	Руб./кг	За неделю	С начала года
Пикша	220,00	+ 2,3%	+ 35,8%
Треска атлант.	300,00	+ 0,7%	+ 2,4%
Скумбрия атлант.	205,00	+ 2,5%	+ 5,1%
Сельдь атлант.	135,00	0,0%	+ 17,4%

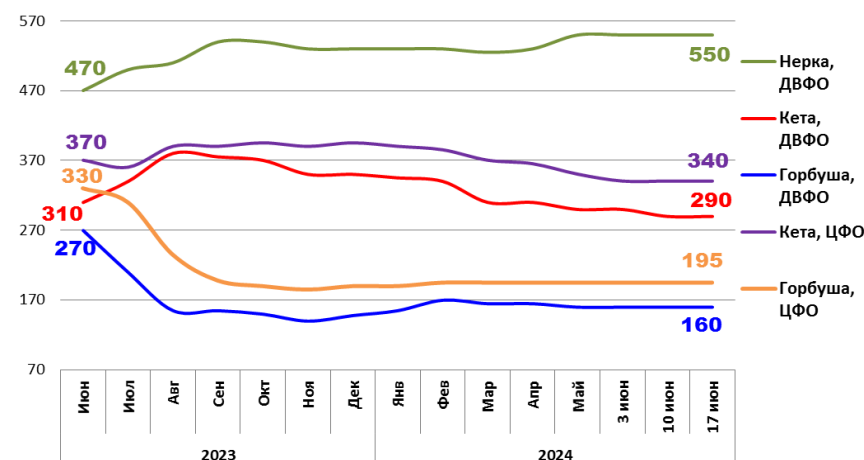
Центр



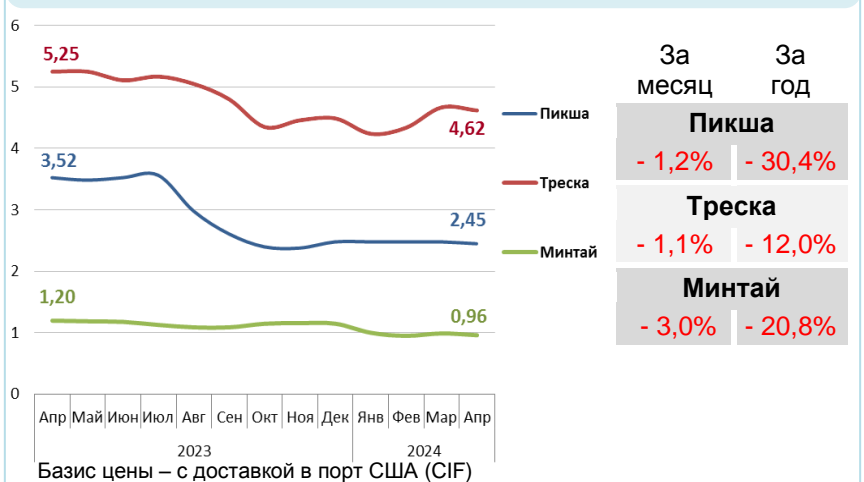
Вид рыбы	Руб./кг	За неделю	С начала года
Скумбрия атлант.	203,00	+ 2,5%	+ 5,7%
Минтай	115,00	0,0%	- 14,2%
Мойва атлант.	73,00	0,0%	- 21,5%
Сельдь атлант.	138,00	+ 2,2%	+ 16,9%

Базис оптовых цен – франко-склад (EXW)

Оптовые цены на отдельные виды лососевых

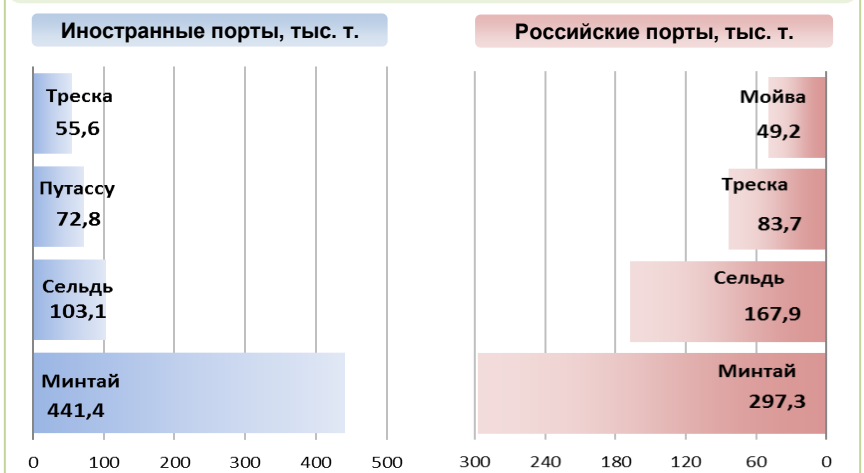


Цены реализации российской рыбы на внешнем рынке, долл. США за кг



Вид рыбы	За месяц	За год
Пикша	- 1,2%	- 30,4%
Треска	- 1,1%	- 12,0%
Минтай	- 3,0%	- 20,8%

Основные товарные позиции при сдаче рыбопродукции (или сырца) в портах в 2024 г.



За январь - май 2024 г. объем выгрузки рыбопродукции (или сырца) в иностранных портах по сравнению с аналогичным периодом 2023 г. сократился на 14,9%, в том числе за счет снижения поставок минтая на 16,5%, сельди на 40,7% и путассу на 33,2%.

Объем выгрузки рыбопродукции (или сырца) в российских портах увеличился на 14,2%, в том числе вследствие роста объемов сдачи сельди на 42,9%, минтая на 15,3% и мойвы на 119,8%.

Источники информации. Розничные цены – Росстат. Оптовые цены внутреннего рынка – оценка на основе данных РК-Профи и рыбороторговых площадок в сети Интернет. Цены внешнего рынка – FAO GLOBEFISH. Улов, сдача в портах – ФГБУ ЦСМС. Условные обозначения регионов: Дальний Восток (Приморский, Камчатский и Хабаровский края, Сахалинская область), Северо-Запад (Мурманск, Санкт-Петербург), Центр (Москва и Московская область).

Улов основных видов рыбы

В 2024 г., тыс. тонн	к 2023 г.	Освоение квоты
ВСЕГО	+ 1,8%	36,2%
Минтай	+ 1,7%	52,0%
Треска	- 7,1%	54,2%
Сельди	+ 10,9%	57,9%
Камбалы	+ 15,8%	74,4%

Отдельные ценовые индикаторы мирового рыбного рынка

Текущая цена	За месяц	За год
Лосось атл. охл. (Норвегия), кроны/кг	+ 25,5%	+ 14,8%
Сибас охл. (Греция), евро/кг	0,0%	- 15,6%
Килька балт. охл. (Польша), евро/кг	0,0%	+ 5,4%
Скумбрия атл. (Испания), евро/кг	0,0%	0,0%

Сдача в портах рыбопродукции (или сырца) за 5 мес. 2024 г.

