



Рыбные ряды

Обзор ситуации на рынке рыбы

8 апреля 2024 г.

За прошедший период с 1 по 7 апреля т.г. цены на мороженую рыбу в оптовом сегменте внутреннего рынка демонстрировали разнонаправленную динамику.

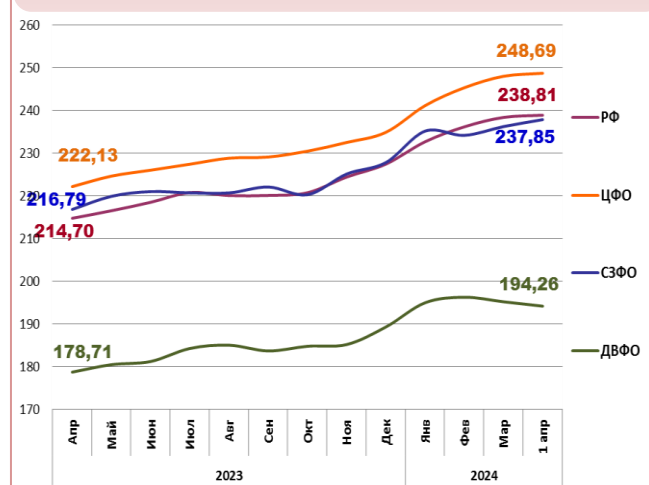
На Дальнем Востоке отмечалось незначительное укрепление оптовой стоимости минтая под влиянием сохраняющегося активного экспортного и внутреннего спроса, а цены на другие виды мороженой рыбы практически не изменились. Расценки на доставку рыбы из Владивостока в Москву составляют 22 – 24 руб. за кг.

На Северо-западе дорожала пикша, что обусловлено ростом закупок на государственные нужды, в то же время отмечается понижательная коррекция цен на скумбрию и сельдь атлантическую вследствие ослабления внутреннего спроса.

В центральном регионе рост поставок с регионов промысла обеспечивает снижение цен на мойву, а положительная динамика складских запасов способствует незначительному снижению цен на скумбрию. Цены на другие виды мороженой рыбы сохраняли стабильность.

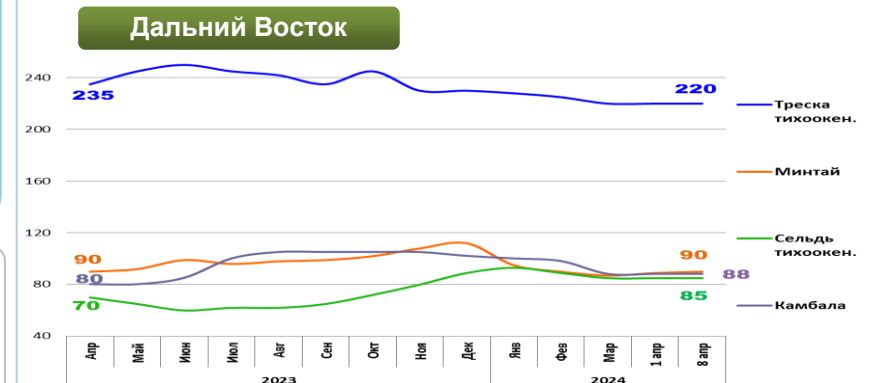
Розничные цены растут. В период с 26 марта по 1 апреля т.г. средний уровень потребительских цен на рыбу мороженую неразделанную увеличился на 0,17%. По сравнению с началом года цены стали выше на 2,64%.

Розничные цены на мороженую рыбу

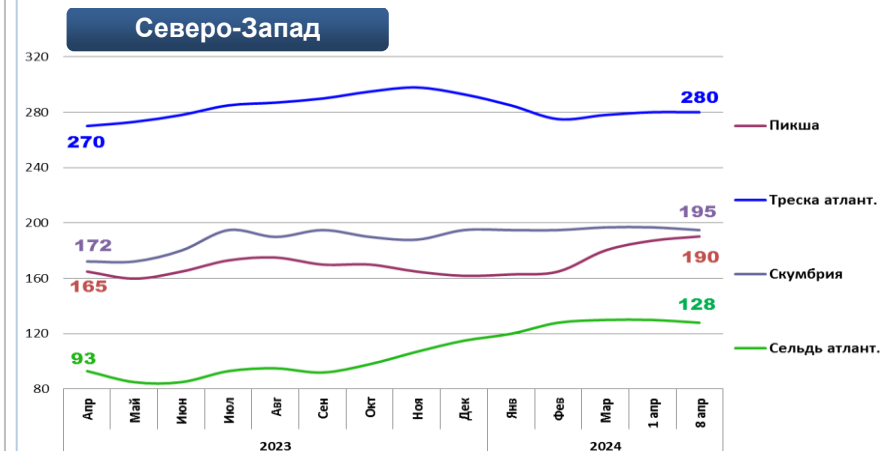


Руб./кг	ДФ	ЦФО	СЗФО	ДВФО
Руб./кг	238,81	248,69	237,85	194,26
За неделю	+ 0,17%	+ 0,29%	+ 0,69%	- 0,53%
С начала года	+ 2,64%	+ 5,89%	+ 4,42%	+ 2,59%

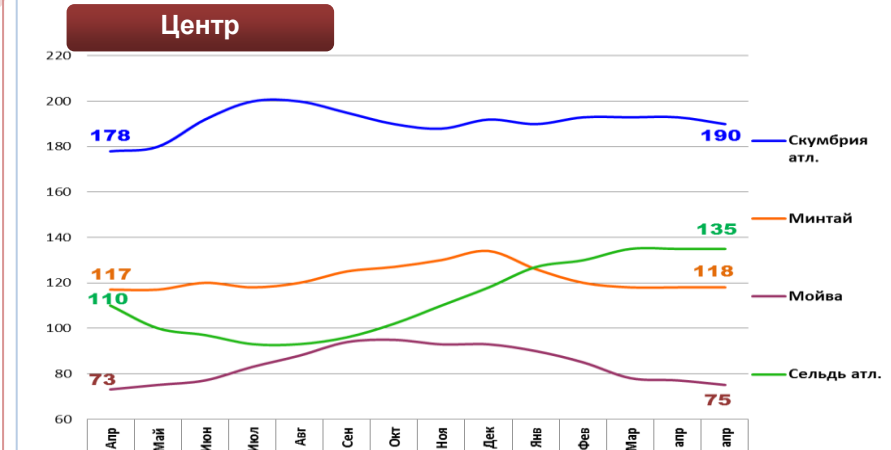
Оптовые цены на основные виды рыбы



Вид рыбы	Руб./кг	За неделю	С начала года
Треска тихоок.	220,00	0,0%	- 2,3%
Минтай	90,00	+ 1,1%	- 19,6%
Сельдь тихоок.	85,00	0,0%	- 4,5%
Камбала	88,00	0,0%	- 13,7%



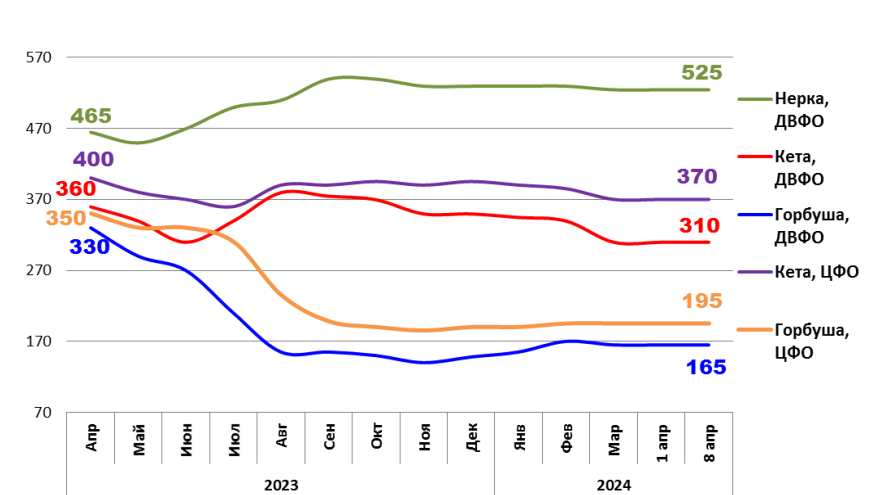
Вид рыбы	Руб./кг	За неделю	С начала года
Пикша	190,00	+ 1,6%	+ 17,3%
Треска атлант.	280,00	0,0%	- 4,4%
Скумбрия атлант.	195,00	- 1,0%	0,0%
Сельдь атлант.	128,00	- 1,5%	+ 11,3%



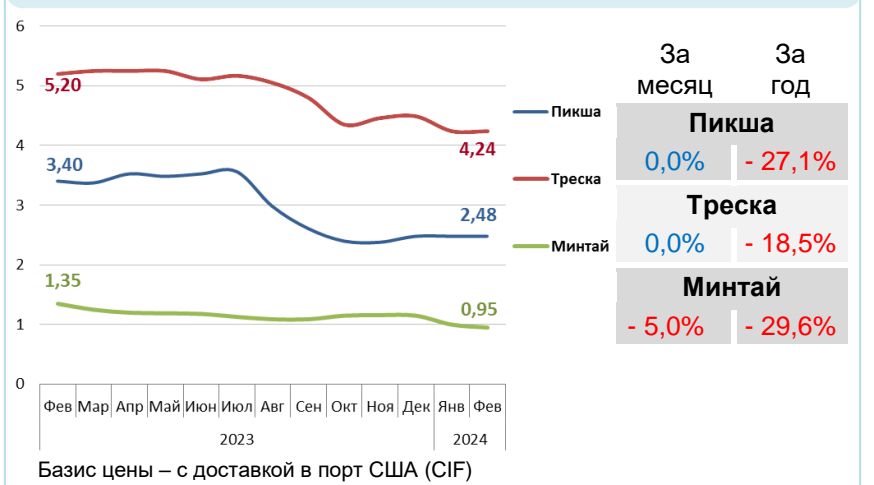
Вид рыбы	Руб./кг	За неделю	С начала года
Скумбрия атлант.	190,00	- 1,6%	- 1,0%
Минтай	118,00	0,0%	- 11,9%
Мойва	75,00	- 2,6%	- 19,4%
Сельдь атлант.	135,00	0,0%	+ 14,4%

Базис оптовых цен – франко-склад (EXW)

Оптовые цены на отдельные виды лососевых

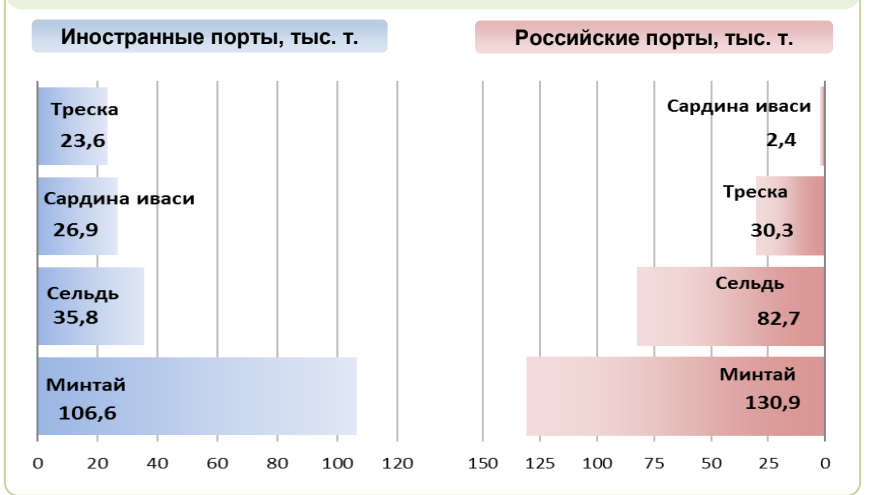


Цены реализации российской рыбы на внешнем рынке, долл. США за кг



Базис цены – с доставкой в порт США (CIF)

Основные товарные позиции при сдаче рыбопродукции (или сырца) в портах в 2024 г.



За январь - февраль 2024 г. объем выгрузки рыбопродукции (или сырца) в иностранных портах по сравнению с аналогичным периодом 2023 г. сократился на 14,2%, в том числе за счет снижения поставок минтая на 33,8%, сельди на 25,3% и скумбрии на 7,1%.

Объем выгрузки рыбопродукции (или сырца) в российских портах увеличился на 17,7%, в том числе вследствие роста объемов сдачи трески на 98,7%, сельди на 54,5% и минтая на 41,6%.

Источники информации. Розничные цены – Росстат. Оптовые цены внутреннего рынка – оценка на основе данных РК-Профи и рыбороторговых площадок в сети Интернет. Цены внешнего рынка – FAO GLOBEFISH. Улов, сдача в портах – ФГБУ ЦСМС. Условные обозначения регионов: Дальний Восток (Приморский, Камчатский и Хабаровский края, Сахалинская область), Северо-Запад (Мурманск, Санкт-Петербург), Центр (Москва и Московская область).

Улов основных видов рыбы

Вид рыбы	в 2024 г., тыс. тонн	к 2023 г.	Освоение квоты
ВСЕГО	1 492,6	+ 1,8%	24,7%
Минтай	963,3	+ 5,0%	42,1%
Треска	109,0	- 7,3%	31,9%
Сельди	169,6	+ 23,7%	35,1%
Камбалы	24,9	+ 19,8%	39,8%

Отдельные ценовые индикаторы мирового рыбного рынка

Вид рыбы	Текущая цена	За месяц	За год
Лосось атл. охл. (Норвегия), кроны/кг	101,75	- 5,9%	+ 14,9%
Сибас охл. (Греция), евро/кг	5,30	+ 8,2%	- 17,2%
Килька балт. охл. (Польша), евро/кг	0,42	+ 7,7%	+ 10,5%
Скумбрия атл. (Испания), евро/кг	1,69	- 8,2%	- 6,1%

Сдача в портах рыбопродукции (или сырца) за 2 мес. 2024 г.

