



## Рыбные ряды

### Обзор ситуации на рынке рыбы

3 июня 2024 г.

За прошедший период с 27 мая по 2 июня т.г. цены на мороженую рыбу в оптовом сегменте внутреннего рынка сохраняли, в основном, слабopоложительную динамику.

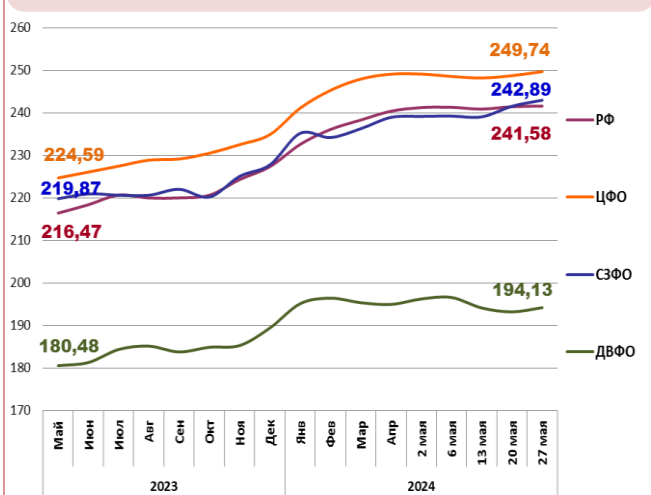
На Дальнем Востоке сложившийся баланс спроса и предложения обеспечивает стабильную динамику цен на основные виды мороженой рыбы. Расценки на доставку рыбы из Владивостока в Москву составляют 22 – 23 руб. за кг.

На Северо-западе сохраняется тренд к удорожанию трески и пикши, обусловленный активным экспортным спросом на фоне низких темпов вылова, также отмечается рост оптовой стоимости сельди под влиянием возросшего внутреннего спроса. Цены на другой популярный ассортимент мороженой рыбы сохраняли стабильность.

В центральном регионе отмечается незначительное укрепление цен на скумбрию, минтай, мойву и сельдь, чему способствовало оживление спроса со стороны объектов розничного рынка, в том числе участвующих в мероприятиях Рыбной недели в Московском регионе.

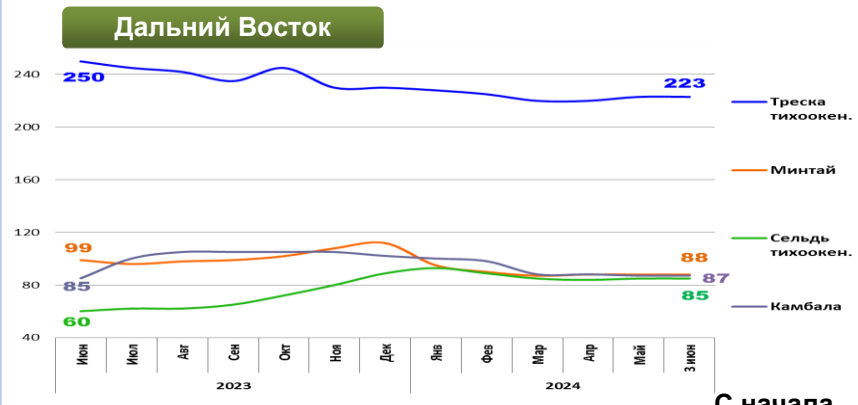
Розничные цены растут. В период с 21 по 27 мая т.г. средний уровень потребительских цен на рыбу мороженую неразделанную увеличился на 0,06%. По сравнению с началом года цены стали выше на 3,50%.

### Розничные цены на мороженую рыбу



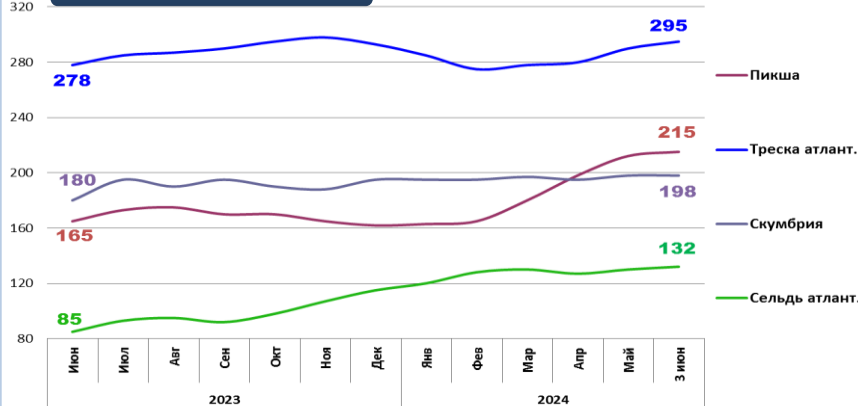
Руб./кг	ДФ	ЦФО	СЗФО	ДФ
Руб./кг	241,58	249,74	242,89	194,13
За неделю	+ 0,06%	+ 0,39%	+ 0,58%	+ 0,51%
С начала года	+ 3,50%	+ 6,34%	+ 6,63%	+ 2,52%

### Оптовые цены на основные виды рыбы



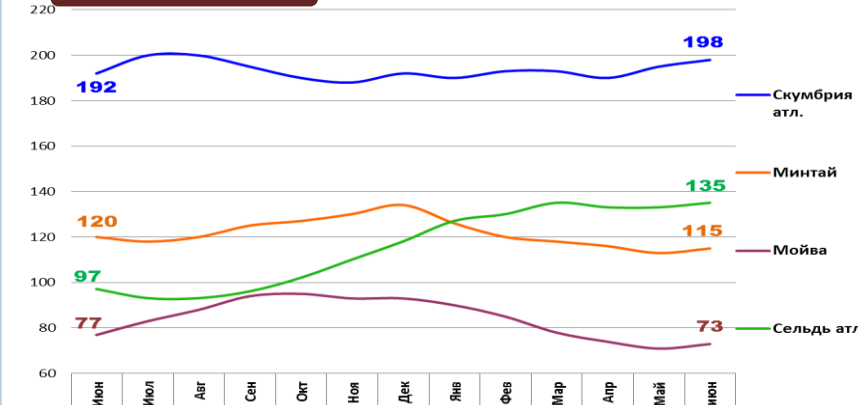
Вид рыбы	Руб./кг	За неделю	С начала года
Треска тихоок.	223,00	0,0%	- 3,0%
Минтай	88,00	0,0%	- 21,4%
Сельдь тихоок.	85,00	0,0%	- 4,5%
Камбала	87,00	0,0%	- 14,7%

### Северо-Запад



Вид рыбы	Руб./кг	За неделю	С начала года
Пикша	215,00	+ 1,4%	+ 32,7%
Треска атлант.	295,00	+ 1,7%	+ 0,7%
Скумбрия атлант.	198,00	0,0%	+ 1,5%
Сельдь атлант.	132,00	+ 1,5%	+ 14,8%

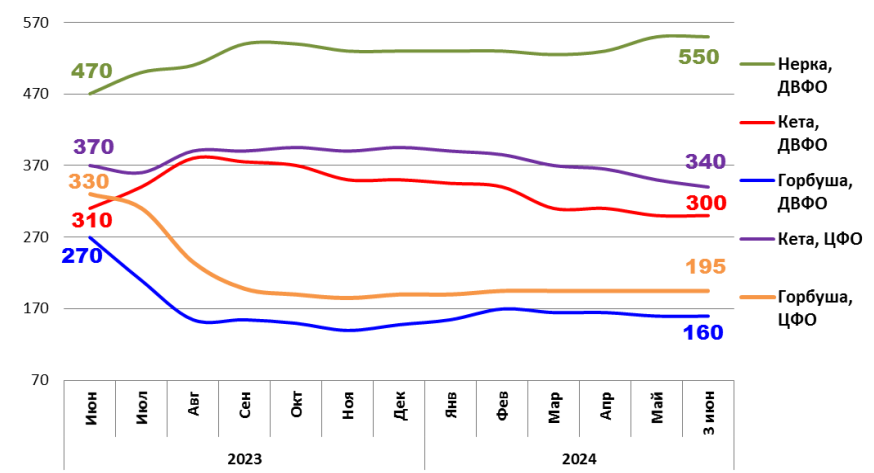
### Центр



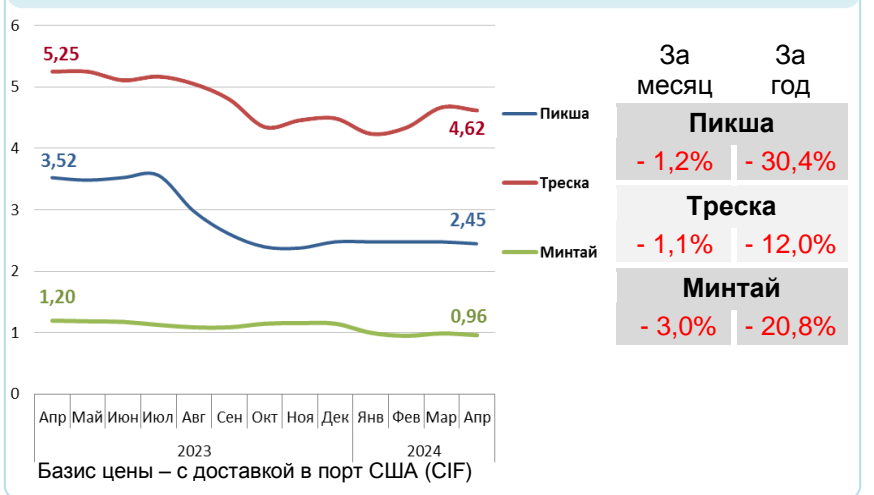
Вид рыбы	Руб./кг	За неделю	С начала года
Скумбрия атлант.	198,00	+ 1,5%	+ 3,1%
Минтай	115,00	+ 1,8%	- 14,2%
Мойва атлант.	73,00	+ 2,8%	- 21,5%
Сельдь атлант.	135,00	+ 1,5%	+ 14,4%

Базис оптовых цен – франко-склад (EXW)

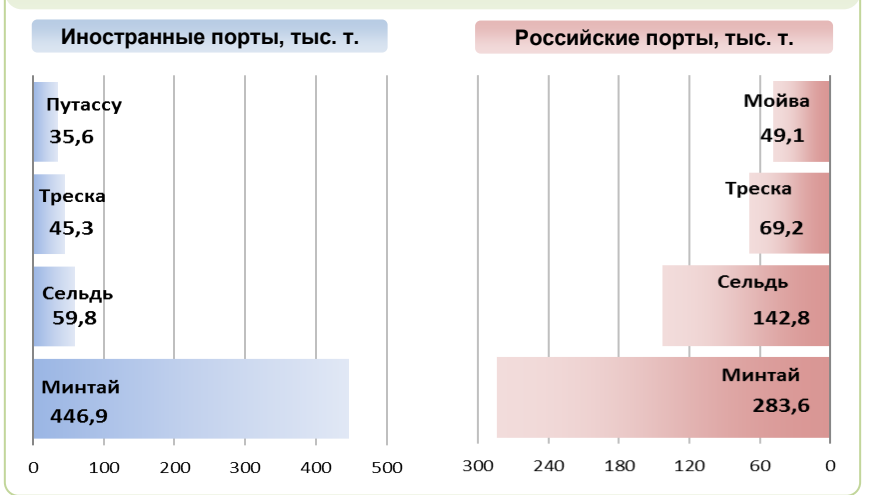
### Оптовые цены на отдельные виды лососевых



### Цены реализации российской рыбы на внешнем рынке, долл. США за кг



### Основные товарные позиции при сдаче рыбопродукции (или сырца) в портах в 2024 г.



За январь - апрель 2024 г. объем выгрузки рыбопродукции (или сырца) в иностранных портах по сравнению с аналогичным периодом 2023 г. сократился на 15,8%, в том числе за счет снижения поставок сельди на 52,0%, путассу на 58,0% и минтая на 6,2%.

Объем выгрузки рыбопродукции (или сырца) в российских портах увеличился на 20,1%, в том числе вследствие роста объемов сдачи минтая на 28,5%, сельди на 56,1% и мойвы на 119,8%.

Источники информации. Розничные цены – Росстат. Оптовые цены внутреннего рынка – оценка на основе данных РК-Профи и рыбороторговых площадок в сети Интернет. Цены внешнего рынка – FAO GLOBEFISH. Улов, сдача в портах – ФГБУ ЦСМС. Условные обозначения регионов: Дальний Восток (Приморский, Камчатский и Хабаровский края, Сахалинская область), Северо-Запад (Мурманск, Санкт-Петербург), Центр (Москва и Московская область).

### Улов основных видов рыбы

В 2024 г., тыс. тонн	к 2023 г.	Освоение квоты
<b>ВСЕГО</b>	<b>+ 2,6%</b>	<b>34,3%</b>
<b>Минтай</b>	<b>+ 4,5%</b>	<b>49,7%</b>
<b>Треска</b>	<b>- 6,4%</b>	<b>48,9%</b>
<b>Сельди</b>	<b>+ 10,9%</b>	<b>57,2%</b>
<b>Камбалы</b>	<b>+ 18,9%</b>	<b>69,1%</b>

### Отдельные ценовые индикаторы мирового рыбного рынка

Текущая цена	За месяц	За год
<b>Лосось атл. охл. (Норвегия), кроны/кг</b>	<b>+ 25,5%</b>	<b>+ 14,8%</b>
<b>Сибас охл. (Греция), евро/кг</b>	<b>0,0%</b>	<b>- 15,6%</b>
<b>Килька балт. охл. (Польша), евро/кг</b>	<b>0,0%</b>	<b>+ 5,4%</b>
<b>Скумбрия атл. (Испания), евро/кг</b>	<b>0,0%</b>	<b>0,0%</b>

### Сдача в портах рыбопродукции (или сырца) за 4 мес. 2024 г.

