



## Рыбные ряды

### Обзор ситуации на рынке рыбы

2 сентября 2024 г.

За прошедший период с 26 августа по 1 сентября т.г. динамика цен на мороженую рыбу в оптовом сегменте внутреннего рынка сохраняла тенденцию к разнонаправленности.

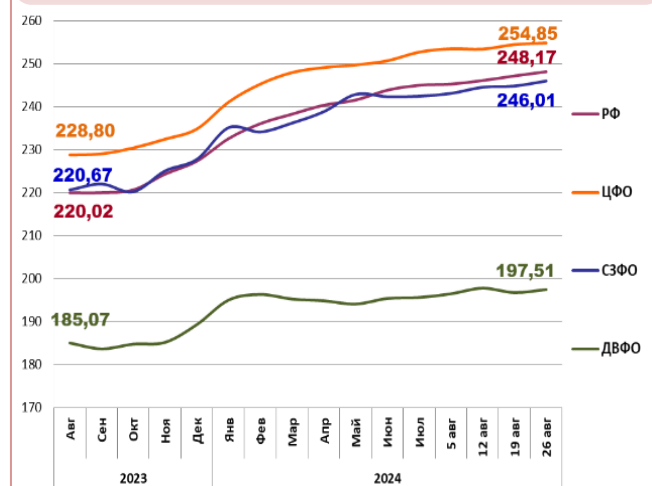
На Дальнем Востоке отмечается укрепление цен на треску под влиянием активного экспортного спроса, сохраняется неустойчивая динамика цен на лососевые исходя из темпов текущей лососевой путины, а цены на другие виды мороженой рыбы демонстрируют стабильность. Расценки на доставку рыбы из Владивостока в Москву составляют 25 – 28 руб. за кг.

На Северо-западе рост поставок с промысла и складских запасов обеспечили понижающую коррекцию цен на треску и пикшу, а цены на другой популярный ассортимент мороженой рыбы не изменились.

В центральном регионе отмечается удорожание скумбрии атлантической и лососёвых, чему способствовал рост отпускных цен в регионах промысла, при этом цены на другие виды мороженой рыбы сохраняли стабильность.

Розничные цены продолжили рост. В период с 20 по 26 августа т.г. средний уровень потребительских цен на рыбу мороженую неразделанную увеличился на 0,35%. По сравнению с началом года цены стали выше на 6,36%.

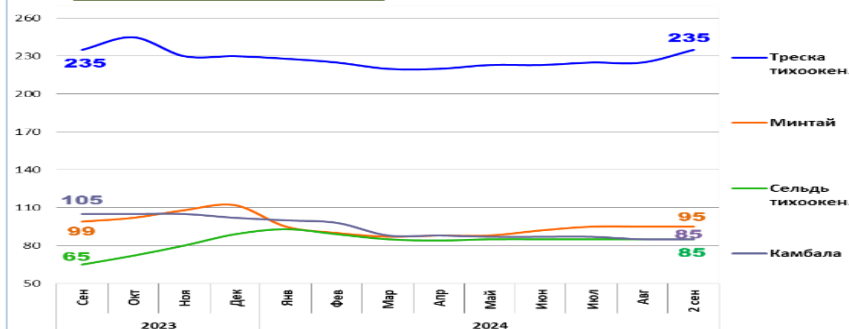
### Розничные цены на мороженую рыбу



Руб./кг	ДФ	ЦФО	СЗФО	ДФНО
Руб./кг	248,17	254,85	246,01	197,51
За неделю	+ 0,35%	+ 0,15%	+ 0,48%	+ 0,37%
С начала года	+ 6,36%	+ 8,52%	+ 8,00%	+ 4,31%

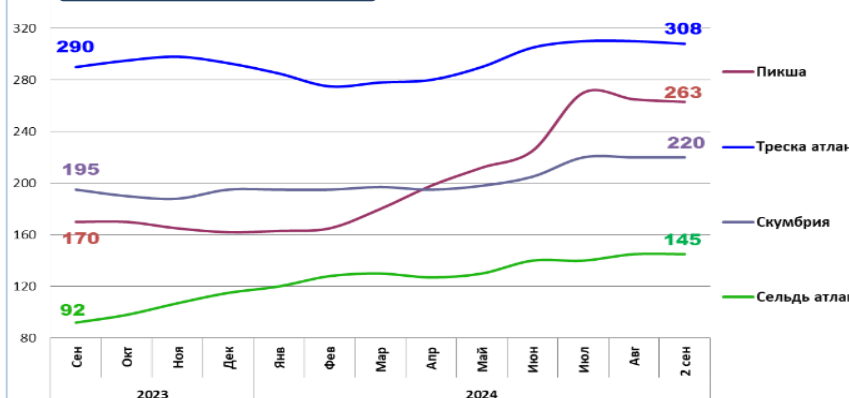
### Оптовые цены на основные виды рыбы

#### Дальний Восток



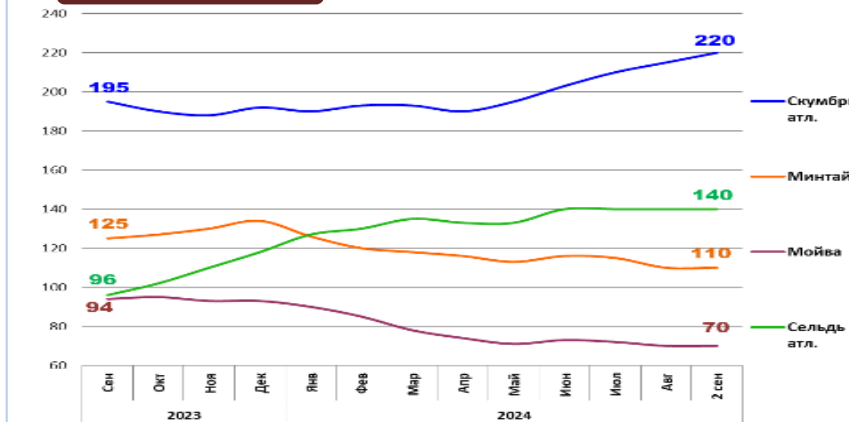
Вид рыбы	Руб./кг	За неделю	С начала года
Треска тихоок.	235,00	+ 4,4%	+ 2,2%
Минтай	95,00	0,0%	- 15,2%
Сельдь тихоок.	85,00	0,0%	- 4,5%
Камбала	85,00	0,0%	- 16,7%

#### Северо-Запад



Вид рыбы	Руб./кг	За неделю	С начала года
Пикша	263,00	- 0,8%	+ 62,3%
Треска атлант.	308,00	- 0,6%	+ 5,1%
Скумбрия атлант.	220,00	0,0%	+ 12,8%
Сельдь атлант.	145,00	0,0%	+ 26,1%

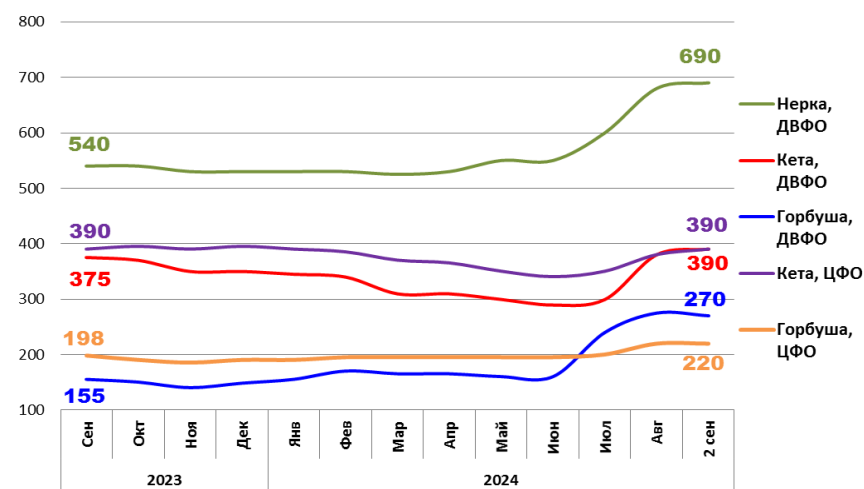
#### Центр



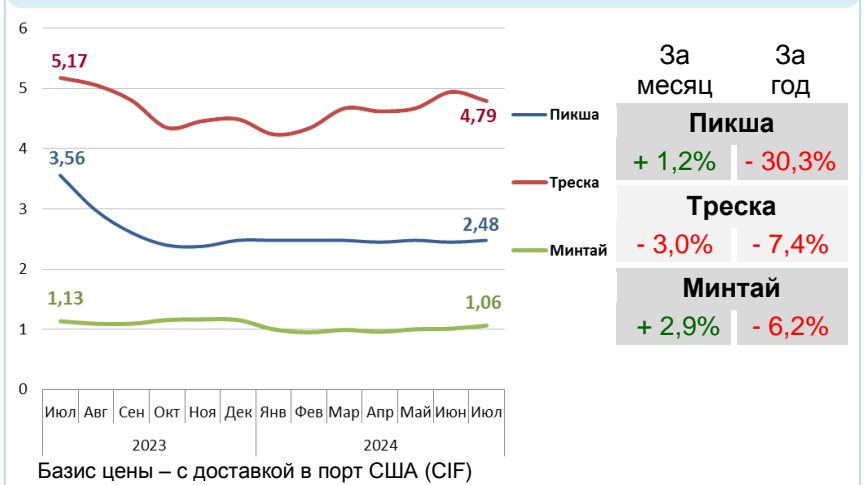
Вид рыбы	Руб./кг	За неделю	С начала года
Скумбрия атлант.	220,00	+ 2,3%	+ 14,6%
Минтай	110,00	0,0%	- 17,9%
Мойва атлант.	70,00	0,0%	- 24,7%
Сельдь атлант.	140,00	0,0%	+ 18,6%

Базис оптовых цен – франко-склад (EXW)

### Оптовые цены на отдельные виды лососевых

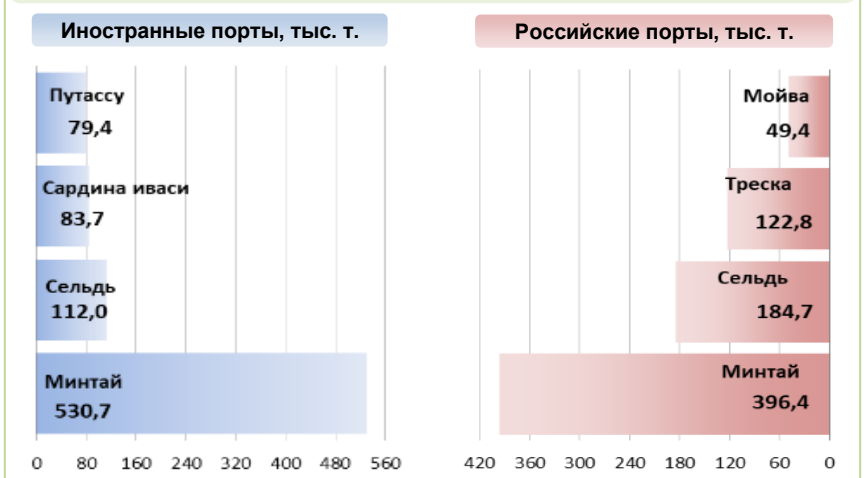


### Цены реализации российской рыбы на внешнем рынке, долл. США за кг



Базис цены – с доставкой в порт США (CIF)

### Основные товарные позиции при сдаче рыбопродукции (или сырца) в портах в 2024 г.



За январь - июль 2024 г. объем выгрузки рыбопродукции (или сырца) в иностранных портах по сравнению с аналогичным периодом 2023 г. сократился на 13,2%, в том числе за счет снижения поставок минтая на 15,3%, сельди на 39,7% и путассу на 27,2%.

Объем выгрузки рыбопродукции (или сырца) в российских портах увеличился на 13,1%, в том числе вследствие роста объемов сдачи сельди на 44,9%, минтая на 7,5% и мойвы на 134,9%.

Источники информации. Розничные цены – Росстат. Оптовые цены внутреннего рынка – оценка на основе данных РК-Профи и рыбороторговых площадок в сети Интернет. Цены внешнего рынка – FAO GLOBEFISH. Улов, сдача в портах – ФГБУ ЦСМС. \* По сравнению с 2022 г. Условные обозначения регионов: Дальний Восток (Приморский, Камчатский и Хабаровский края, Сахалинская область), Северо-Запад (Мурманск, Санкт-Петербург), Центр (Москва и Московская область).

### Улов основных видов рыбы

В 2024 г., тыс. тонн	к 2023 г.	Освоение квоты
<b>ВСЕГО</b>	<b>- 7,7%</b>	<b>54,6%</b>
<b>Минтай</b>	<b>+ 0,1%</b>	<b>67,9%</b>
<b>Треска</b>	<b>- 6,5%</b>	<b>72,9%</b>
<b>Сельди</b>	<b>+ 16,9%</b>	<b>68,9%</b>
<b>Лососевые*</b>	<b>- 6,2%</b>	<b>-</b>

### Отдельные ценовые индикаторы мирового рыбного рынка

Текущая цена	За месяц	За год
<b>Лосось атл. охл (Норвегия), кроны/кг</b>	<b>- 6,6%</b>	<b>- 15,6%</b>
<b>Сибас охл. (Греция), евро/кг</b>	<b>+ 5,9%</b>	<b>- 12,9%</b>
<b>Салака. охл. (Польша), евро/кг</b>	<b>+ 10,3%</b>	<b>+ 13,2%</b>
<b>Скумбрия атл. (Испания), евро/кг</b>	<b>+ 24,3%</b>	<b>+ 11,7%</b>

### Сдача в портах рыбопродукции (или сырца) за 7 мес. 2024 г.

