



Рыбные ряды

Обзор ситуации на рынке рыбы

1 июля 2024 г.

За прошедший период с 24 по 30 июня т.г. динамика цен на мороженую рыбу в оптовом сегменте внутреннего рынка характеризовалась, в основном, тенденцией к стабильности.

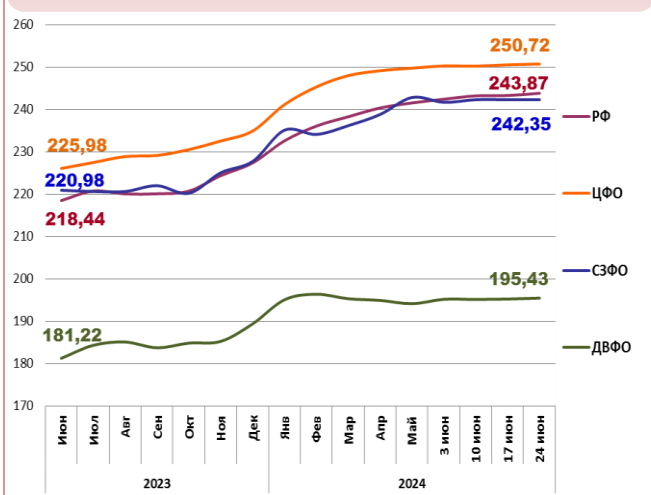
На Дальнем Востоке отмечается неустойчивая динамика цен на первые предложения нерки нового вылова, а цены на другие виды мороженой рыбы сохраняют стабильность, что обусловлено слабой торговой активностью трейдеров в ожидании начала массовой лососевой путины. Расценки на доставку рыбы из Владивостока в Москву составляют 20 – 23 руб. за кг.

На Северо-западе продолжила дорожать треска и пикша под влиянием сохраняющейся высокой конкуренции между экспортным и внутренним спросом, в то же время наблюдается снижение цен на скумбрию вследствие скорого прихода продукции нового промысла. Цены на другой популярный ассортимент мороженой рыбы не изменились.

В центральном регионе оптовые цены на основные виды мороженой рыбы не изменились, чему способствовала текущая динамика складских запасов и ослабление спроса.

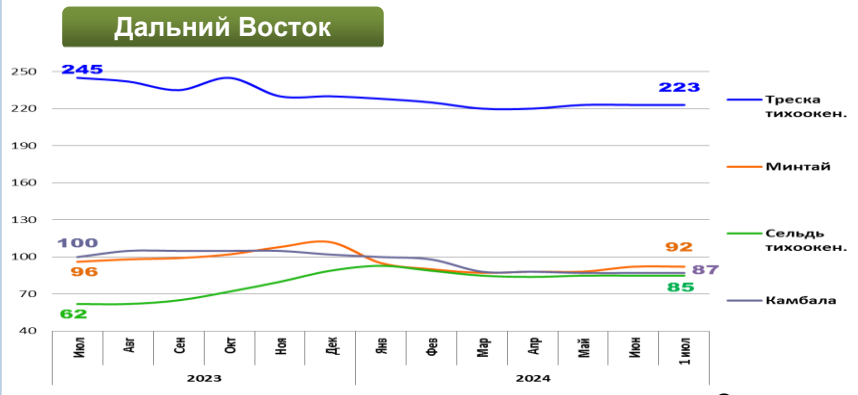
Розничные цены увеличивались. В период с 18 по 24 июня т.г. средний уровень потребительских цен на рыбу мороженую неразделанную вырос на 0,24%. По сравнению с началом года цены стали выше на 4,45%.

Розничные цены на мороженую рыбу

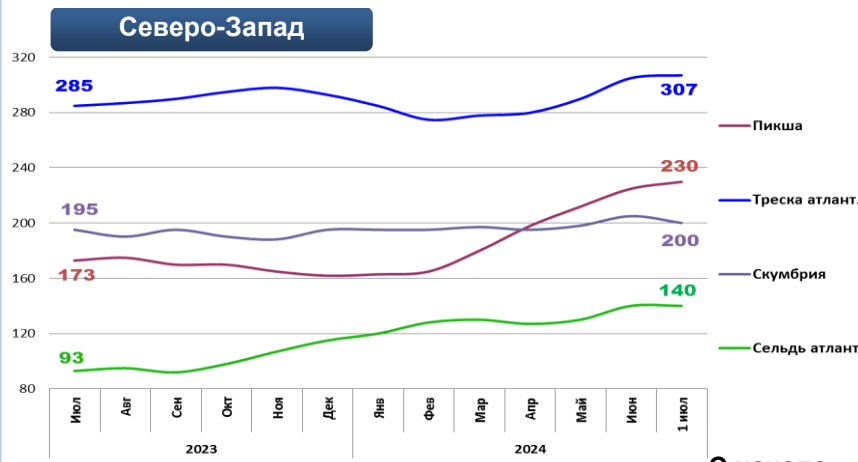


Руб./кг	ДФ	ЦФ	СЗФ	ДВФ
Руб./кг	243,87	250,72	242,35	195,43
За неделю	+ 0,24%	+ 0,08%	0,00%	+ 0,11%
С начала года	+ 4,45%	+ 6,76%	+ 6,40%	+ 3,21%

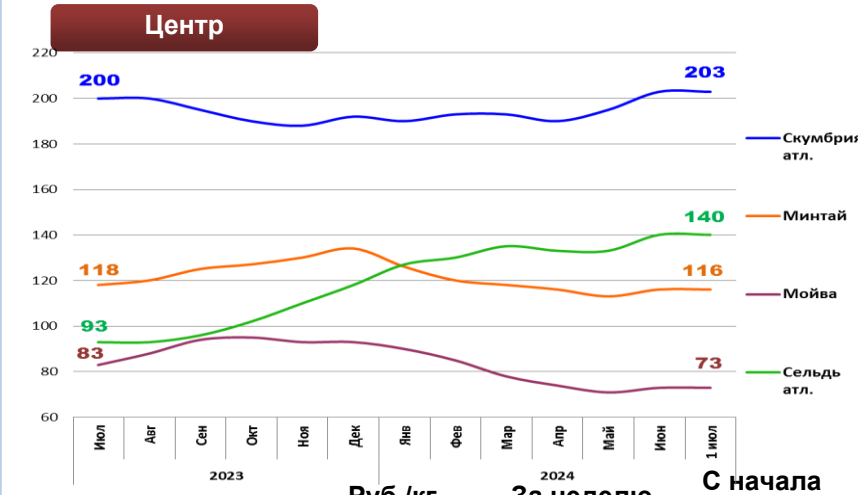
Оптовые цены на основные виды рыбы



Вид рыбы	Руб./кг	За неделю	С начала года
Треска тихоок.	223,00	0,0%	- 3,0%
Минтай	92,00	0,0%	- 17,9%
Сельдь тихоок.	85,00	0,0%	- 4,5%
Камбала	87,00	0,0%	- 14,7%



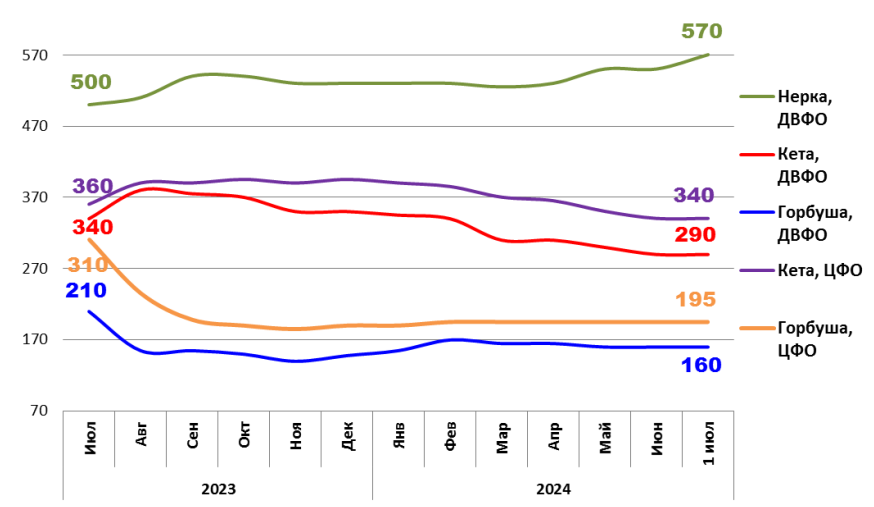
Вид рыбы	Руб./кг	За неделю	С начала года
Пикша	230,00	+ 2,2%	+ 42,0%
Треска атлант.	307,00	+ 0,7%	+ 4,8%
Скумбрия атлант.	200,00	- 2,4%	+ 2,6%
Сельдь атлант.	140,00	0,0%	+ 21,7%



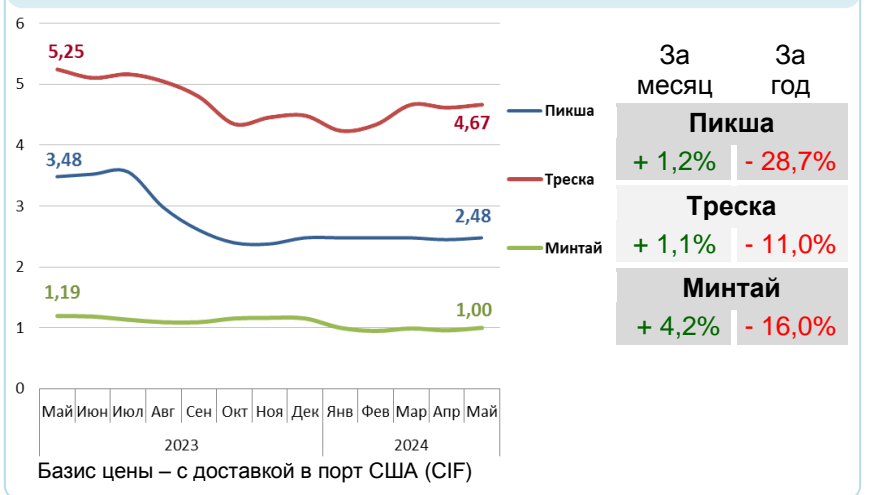
Вид рыбы	Руб./кг	За неделю	С начала года
Скумбрия атлант.	203,00	0,0%	+ 5,7%
Минтай	116,00	0,0%	- 13,4%
Мойва атлант.	73,00	0,0%	- 21,5%
Сельдь атлант.	140,00	0,0%	+ 18,6%

Базис оптовых цен – франко-склад (EXW)

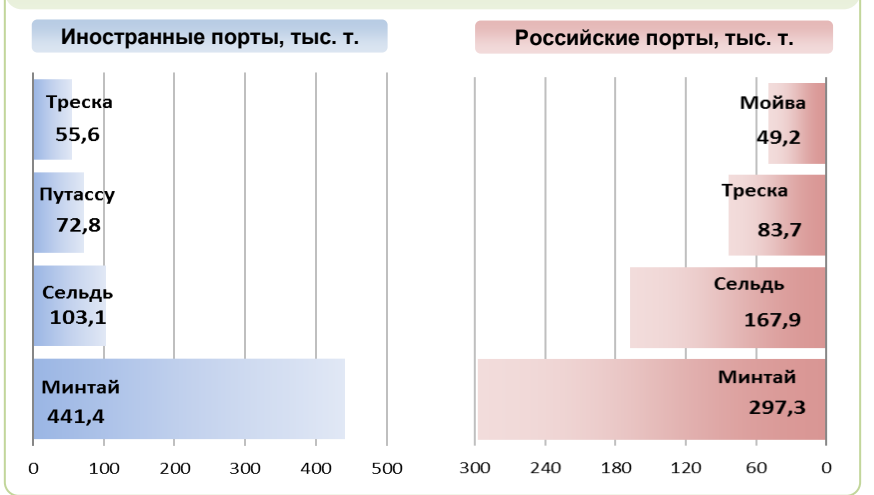
Оптовые цены на отдельные виды лососевых



Цены реализации российской рыбы на внешнем рынке, долл. США за кг



Основные товарные позиции при сдаче рыбопродукции (или сырца) в портах в 2024 г.



За январь - май 2024 г. объем выгрузки рыбопродукции (или сырца) в иностранных портах по сравнению с аналогичным периодом 2023 г. сократился на 14,9%, в том числе за счет снижения поставок минтая на 16,5%, сельди на 40,7% и путассу на 33,2%.

Объем выгрузки рыбопродукции (или сырца) в российских портах увеличился на 14,2%, в том числе вследствие роста объемов сдачи сельди на 42,9%, минтая на 15,3% и мойвы на 119,8%.

Источники информации. Розничные цены – Росстат. Оптовые цены внутреннего рынка – оценка на основе данных РК-Профи и рыбороторговых площадок в сети Интернет. Цены внешнего рынка – FAO GLOBEFISH. Улов, сдача в портах – ФГБУ ЦСМС. Условные обозначения регионов: Дальний Восток (Приморский, Камчатский и Хабаровский края, Сахалинская область), Северо-Запад (Мурманск, Санкт-Петербург), Центр (Москва и Московская область).

Улов основных видов рыбы

В 2024 г., тыс. тонн	к 2023 г.	Освоение квоты
ВСЕГО	+ 1,7%	39,0%
Минтай	- 0,1%	54,5%
Треска	- 6,3%	55,6%
Сельди	+ 10,4%	58,0%
Камбалы	+ 12,9%	83,4%

Отдельные ценовые индикаторы мирового рыбного рынка

Текущая цена	За месяц	За год
Лосось атл. охл. (Норвегия), кроны/кг	- 8,3%	+ 17,6%
Сибас охл. (Греция), евро/кг	0,0%	- 12,9%
Килька балт. охл. (Польша), евро/кг	+ 2,6%	+ 5,3%
Скумбрия атл. (Испания), евро/кг	0,0%	0,0%

Сдача в портах рыбопродукции (или сырца) за 5 мес. 2024 г.

