



## Рыбные ряды

### Обзор ситуации на рынке рыбы

#### 30 ноября 2020 г.

За прошедший период с 23 по 29 ноября т.г. динамика цен на мороженую рыбу в оптовом сегменте внутреннего рынка характеризовалась тенденцией к снижению.

В Дальневосточном регионе снижались цены на минтай и камбалу под влиянием роста предложения с промысла и проблем с реализацией продукции на внешних рынках из-за карантинных ограничений, при этом цены на другие виды мороженой рыбы, в основном, сохраняли стабильность.

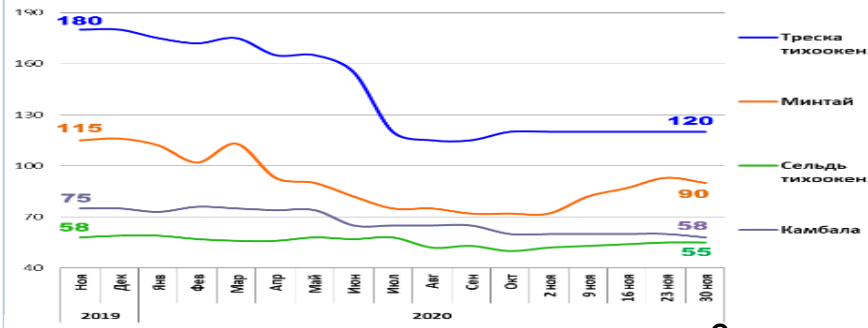
На Северо-западе положительная динамика складских запасов на фоне ослабления внутреннего и экспортного спроса способствовала удешевлению трески, пикши скумбрии и сельди.

В центральных регионах незначительно укрепились цены на лососевые в ожидании роста потребительского спроса в преддверии Нового года, в то же время наблюдается понижательная коррекция оптовой стоимости минтая после бурного роста цен в последние недели. Цены на другие популярные виды мороженой рыбы не изменились.

Розничные цены продолжили повышаться. В период с 17 по 23 ноября т.г. средний уровень потребительских цен на рыбу мороженую неразделанную возрос на 0,5%. По сравнению с началом года цены увеличились на 3,9%.

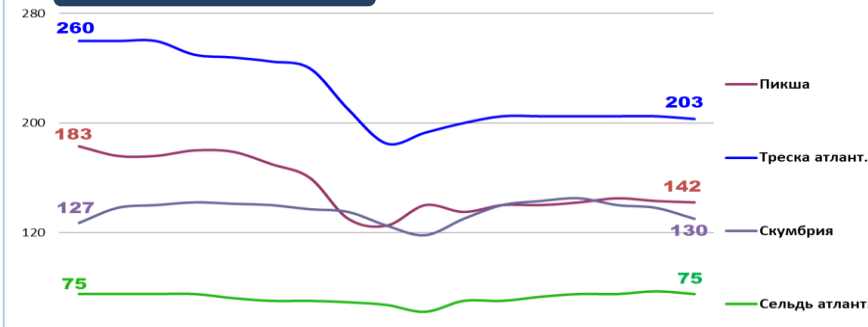
### Оптовые цены на основные виды рыбы

#### Дальний Восток



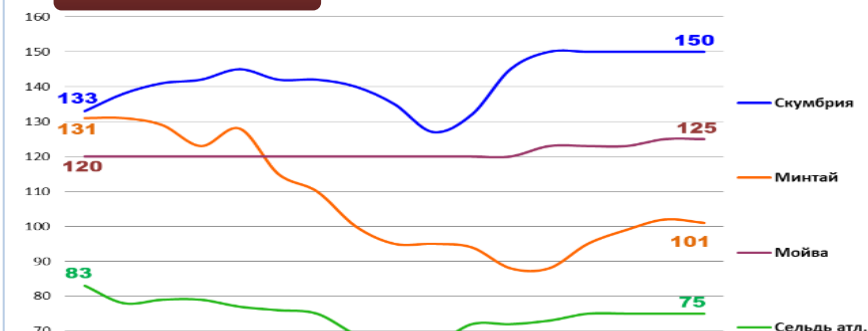
Вид рыбы	Руб./кг	За неделю	С начала года
Треска тихоок.	120,00	0,0%	- 33,3%
Минтай	90,00	- 3,2%	- 22,4%
Сельдь тихоок.	55,00	0,0%	- 6,8%
Камбала	58,00	- 3,3%	- 22,7%

#### Северо-Запад



Вид рыбы	Руб./кг	За неделю	С начала года
Пикша	142,00	- 0,7%	- 19,3%
Треска атлант.	203,00	- 1,0%	- 21,9%
Скумбрия	130,00	- 5,8%	- 5,8%
Сельдь атлант.	75,00	- 2,6%	0,0%

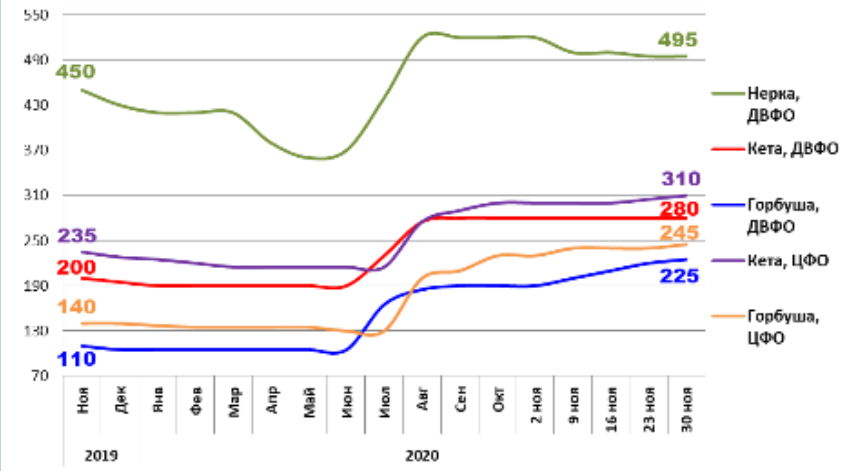
#### Центр



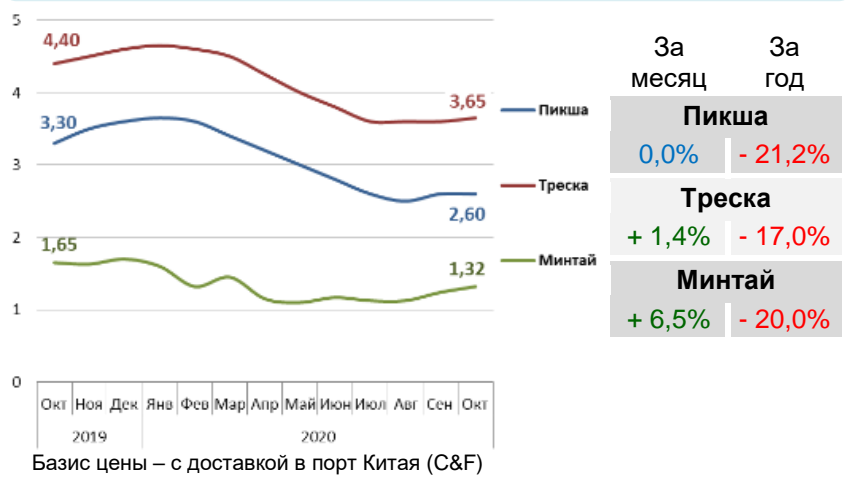
Вид рыбы	Руб./кг	За неделю	С начала года
Скумбрия	150,00	0,0%	+ 8,7%
Минтай	101,00	- 1,0%	- 22,9%
Мойва	125,00	0,0%	+ 4,2%
Сельдь атлант.	75,00	0,0%	- 3,8%

Базис оптовых цен – франко-склад (EXW)

### Оптовые цены на отдельные виды лососевых

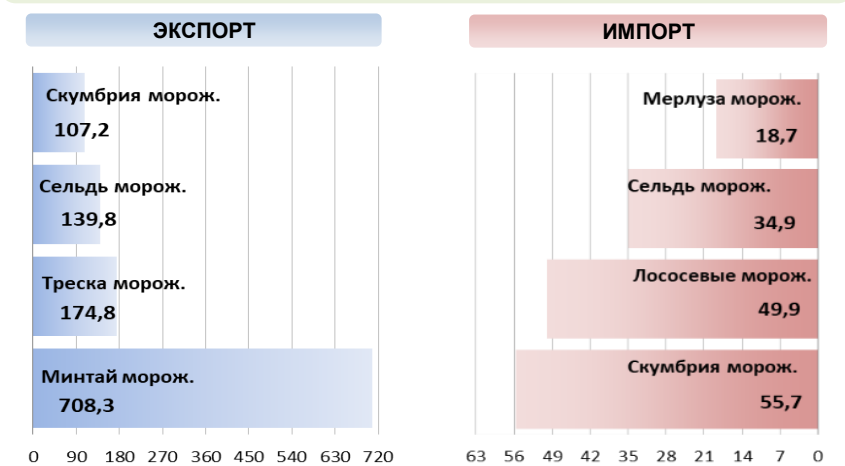


### Цены реализации российской рыбы на внешнем рынке, долл. США за кг



Базис цены – с доставкой в порт Китая (C&F)

### Основные товарные позиции внешней торговли рыбой в 2020 г., тыс. тонн



За январь-октябрь 2020 г. объем экспорта рыбы и морепродуктов (группа 03 ТН ВЭД) по сравнению с аналогичным периодом 2019 г. увеличился на 6,3%, а его стоимость снизилась на 2,5%. Средние контрактные цены по основной позиции экспорта – мороженой рыбе, уменьшились на 10,5%.

Объем импорта сократился на 10,0%, а его стоимость на 10,3%. Средние контрактные цены импорта на охлажденную рыбу и филе уменьшились на 8,3% и 10,2%, а на рыбу мороженую увеличились на 1,3%.

Источники информации. Розничные цены – Росстат. Оптовые цены внутреннего рынка – оценка на основе данных РК-Профи и территориальных подразделений Росрыболовства. Цены внешнего рынка - Undercurrent News. Улов – ФГБУ ЦСМС. Экспорт, импорт – ФТС России, Росстат. Условные обозначения регионов: Дальний Восток (Приморский, Камчатский и Хабаровский края, Сахалинская область), Северо-Запад (Мурманск, Санкт-Петербург), Центр (Москва и Московская область). \*По сравнению с 2018 г.

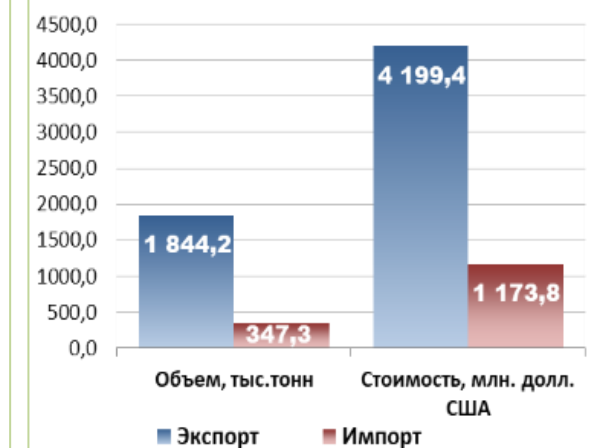
### Улов основных видов рыбы

В 2020 г., тыс. тонн	к 2019 г.	Освоение квоты
<b>ВСЕГО</b>	<b>+ 0,4%</b>	<b>75,7%</b>
<b>Минтай</b>	<b>+ 5,0%</b>	<b>85,9%</b>
<b>Треска</b>	<b>- 0,9%</b>	<b>84,3%</b>
<b>Сельди</b>	<b>+ 0,7%</b>	<b>88,8%</b>
<b>Лососевые*</b>	<b>- 55,8%</b>	

### Отдельные ценовые индикаторы мирового рыбного рынка

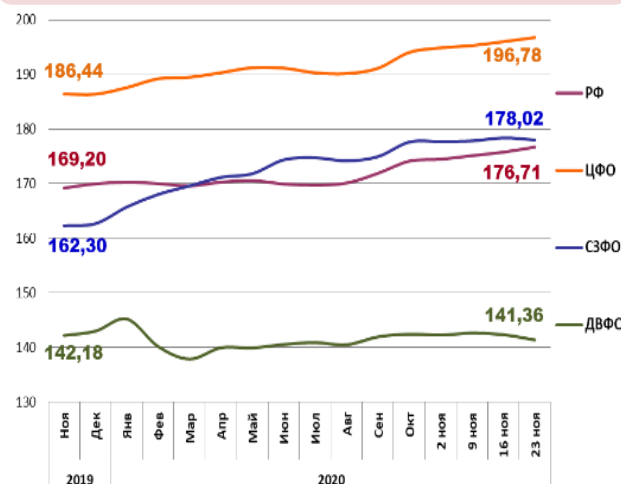
Текущая цена	За месяц	За год
<b>Лосось атл. охл (Норвегия), кроны/кг</b>	<b>- 6,2%</b>	<b>- 9,0%</b>
<b>Сибас охл. (Испания), евро/кг</b>	<b>0,0%</b>	<b>+ 25,5%</b>
<b>Тилапия жив. (Китай), юани/кг</b>	<b>+ 0,4%</b>	<b>- 0,2%</b>
<b>Рыбная мука (Перу), долл. США/кг</b>	<b>+ 2,1%</b>	<b>- 0,7%</b>

### Экспорт и импорт рыбы и морепродуктов за 10 мес. 2020 г.



© ФГУП «Национальные рыбные ресурсы»  
+7-495-771-38-01 nfr@nfr.ru

### Розничные цены на мороженую рыбу



Вид рыбы	РФ	ЦФО	СЗФО	ДВФО
Руб./кг	176,71	196,78	178,02	141,36
За неделю	+ 0,5%	+ 0,4%	- 0,2%	- 0,7%
С начала года	+ 3,9%	+ 5,6%	+ 9,4%	- 1,1%