



## Рыбные ряды

### Обзор ситуации на рынке рыбы

27 июля 2020 г.

За прошедший период с 20 по 26 июля т.г. динамика цен на мороженую рыбу в оптовом сегменте внутреннего рынка демонстрировала, в основном, тенденцию к стабильности или снижению.

В Дальневосточном регионе возросший спрос способствовал укреплению цен на минтай и сельдь, в то же время избыточный объем предложения обеспечивал дальнейшее снижение цен на треску. Низкие темпы лососевой путины создают предпосылки для формирования неустойчивой динамики цен на красную рыбу.

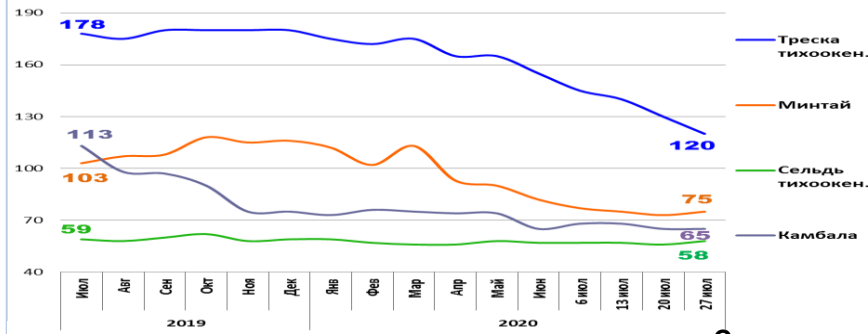
На Северо-западе под влиянием роста поставок свежей рыбной продукции с районов добычи отмечается удешевление скумбрии атлантической. Цены на другой популярный ассортимент мороженой рыбы сохраняли стабильность.

В центральных регионах снижались цены на скумбрию, что обусловлено ростом предложения более дешевой продукции с регионов промысла, а цены на другие виды мороженой рыбы практически не менялись.

Розничные цены растут. В период с 14 по 20 июля т.г. средний уровень потребительских цен на рыбу мороженую неразделанную увеличился на 0,1%. По сравнению с началом года цены остаются ниже на 0,3%.

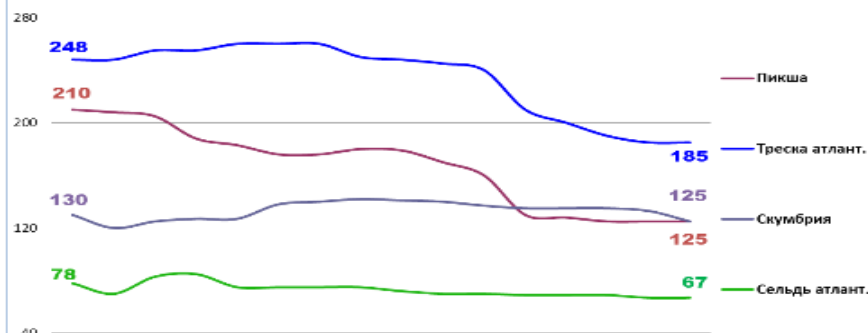
### Оптовые цены на основные виды рыбы

#### Дальний Восток



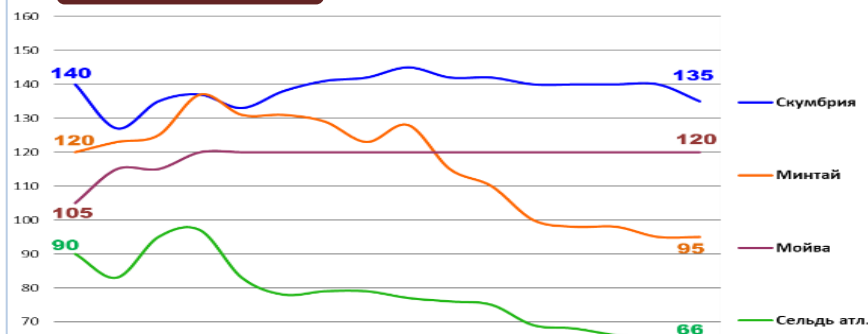
Вид рыбы	Руб./кг	За неделю	С начала года
Треска тихоок.	120,00	-7,7%	-33,3%
Минтай	75,00	+2,7%	-35,3%
Сельдь тихоок.	58,00	+3,6%	-1,7%
Камбала	65,00	0,0%	-13,3%

#### Северо-Запад



Вид рыбы	Руб./кг	За неделю	С начала года
Пикша	125,00	0,0%	-29,0%
Треска атлант.	185,00	0,0%	-28,8%
Скумбрия	125,00	-6,0%	-9,4%
Сельдь атлант.	67,00	0,0%	-10,7%

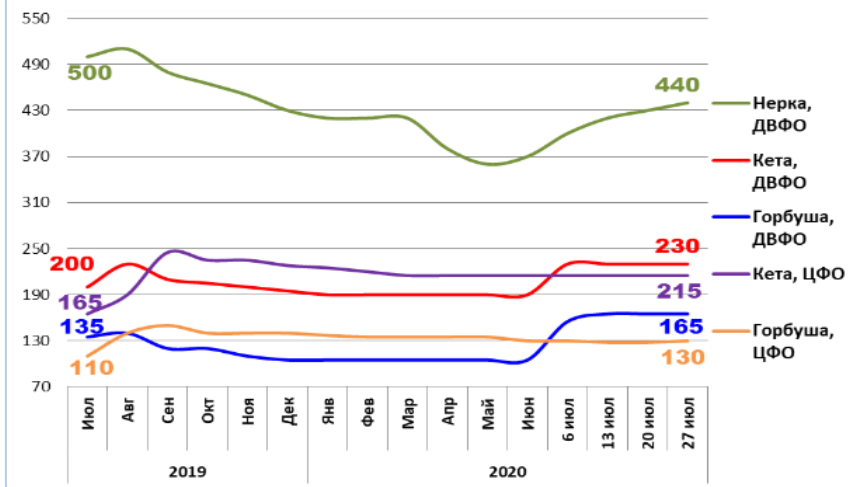
#### Центр



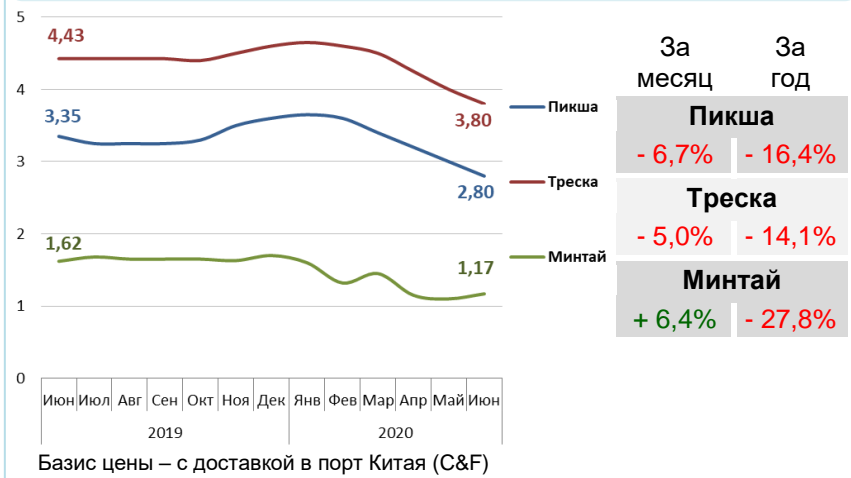
Вид рыбы	Руб./кг	За неделю	С начала года
Скумбрия	135,00	-3,6%	-2,2%
Минтай	95,00	0,0%	-27,5%
Мойва	120,00	0,0%	0,0%
Сельдь атлант.	66,00	0,0%	-16,7%

Базис оптовых цен – франко-склад (EXW)

### Оптовые цены на отдельные виды лососевых

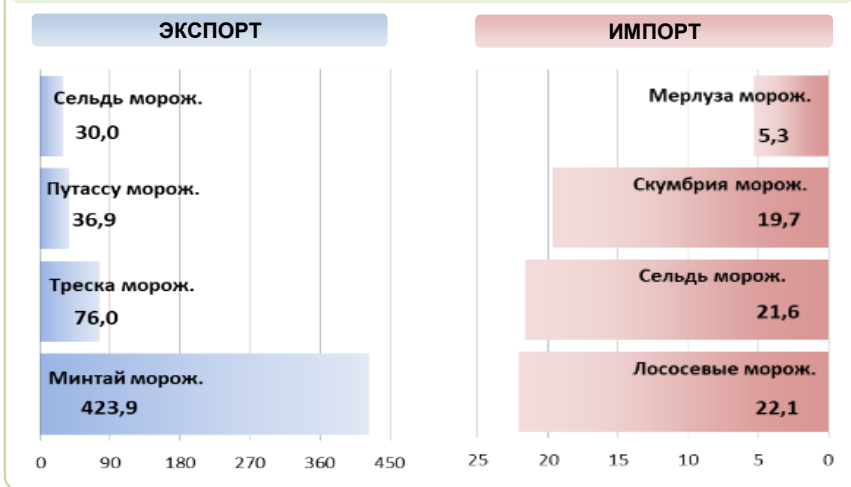


### Цены реализации российской рыбы на внешнем рынке, долл. США за кг



Базис цены – с доставкой в порт Китая (C&F)

### Основные товарные позиции внешней торговли рыбой в 2020 г., тыс. тонн



За январь-апрель 2020 г. объем экспорта рыбы и морепродуктов (группа 03 ТН ВЭД) по сравнению с аналогичным периодом 2019 г. снизился на 4,5%, а его стоимость на 3,8%. Средние контрактные цены по основной позиции экспорта, мороженой рыбе, увеличились на 1,0%.

Объем импорта снизился на 6,2%, а его стоимость на 0,3%. Средние контрактные цены импорта на охлажденную рыбу и филе уменьшились на 1,5% и 6,7%, но выросли на рыбу мороженую на 10,0%.

Источники информации. Розничные цены – Росстат. Оптовые цены внутреннего рынка – оценка на основе данных РК-Профи и территориальных подразделений Росрыболовства. Цены внешнего рынка - Undercurrent News. Улов – ФГБУ ЦСМС. Экспорт, импорт – ФТС России, Росстат. Условные обозначения регионов: Дальний Восток (Приморский, Камчатский и Хабаровский края, Сахалинская область), Северо-Запад (Мурманск, Санкт-Петербург), Центр (Москва и Московская область)

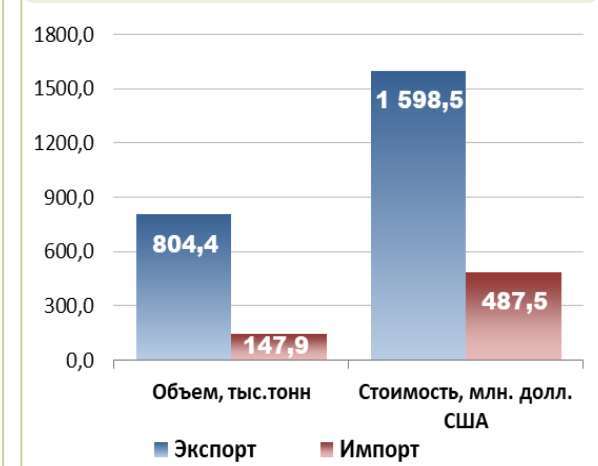
### Улов основных видов рыбы

В 2020 г., тыс. тонн	к 2019 г.	Освоение квоты
<b>2 844,9</b>	<b>+ 3,7%</b>	<b>47,4%</b>
<b>ВСЕГО</b>		
<b>1373,4</b>	<b>+ 7,6%</b>	<b>71,5%</b>
<b>Минтай</b>		
<b>327,3</b>	<b>+ 3,9%</b>	<b>65,9%</b>
<b>Треска</b>		
<b>155,1</b>	<b>+ 5,7%</b>	<b>34,0%</b>
<b>Сельди</b>		
<b>70,8</b>	<b>+ 13,9%</b>	<b>80,3%</b>
<b>Камбала</b>		

### Отдельные ценовые индикаторы мирового рыбного рынка

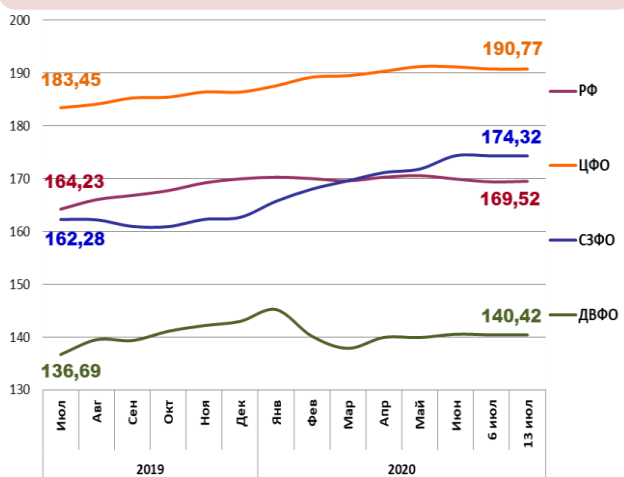
Текущая цена	За месяц	За год	
<b>Лосось атл. охл (Норвегия), кроны/кг</b>	<b>70,66</b>	<b>+ 17,5%</b>	<b>+ 11,8%</b>
<b>Сибас охл. (Испания), евро/кг</b>			
<b>6,70</b>	<b>0,0%</b>	<b>+ 18,4%</b>	
<b>Тилапия жив. (Китай), юани/кг</b>			
<b>7,93</b>	<b>- 0,3%</b>	<b>- 11,9%</b>	
<b>Рыбная мука (Перу), долл. США/кг</b>			
<b>1,39</b>	<b>+ 2,2%</b>	<b>- 7,3%</b>	

### Экспорт и импорт рыбы и морепродуктов за 4 мес. 2020 г.



© ФГУП «Национальные рыбные ресурсы»  
+7-495-771-38-01 nfr@nfr.ru

### Розничные цены на мороженую рыбу



Вид рыбы	РФ	ЦФО	СЗФО	ДВФО
Руб./кг	169,52	190,77	174,32	140,42
За неделю	+ 0,1%	- 0,2%	+ 0,1%	- 0,1%
С начала года	- 0,3%	+ 2,3%	+ 7,2%	- 1,8%