



## Рыбные ряды

### Обзор ситуации на рынке рыбы

21 декабря 2020 г.

За прошедший период с 14 по 20 декабря т.г. динамика цен на мороженую рыбу в оптовом сегменте внутреннего рынка сохраняла тенденцию к разнонаправленности.

В Дальневосточном регионе активный предновогодний спрос на фоне снижения товарных запасов толкает цены вверх на нерку и горбушу, а также на сельдь крупных размеров. Рост предложения с промысла и колебания курса рубля способствуют сохранению волатильности цен на минтай. Цены на другие виды мороженой рыбы не изменились.

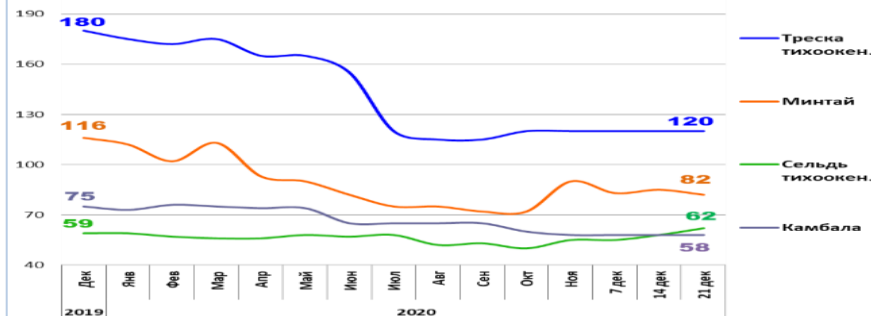
На Северо-западе слабый спрос обеспечивает низкий уровень цен на пикшу, при этом востребованность со стороны розничной торговли и переработчиков обуславливает укрепление цен на сельдь и скумбрию.

В центральных регионах под влиянием сезонного роста предновогодних продаж дорожали кета, скумбрия и сельдь, а положительная динамика складских запасов обеспечивает сохранение стабильных цен на другие виды популярной мороженой рыбы.

Розничные цены увеличили темпы роста в преддверии новогодних праздников. В период с 8 по 14 декабря т.г. средний уровень потребительских цен на рыбу мороженую неразделанную вырос на 0,5%. По сравнению с началом года цены увеличились на 5,4%.

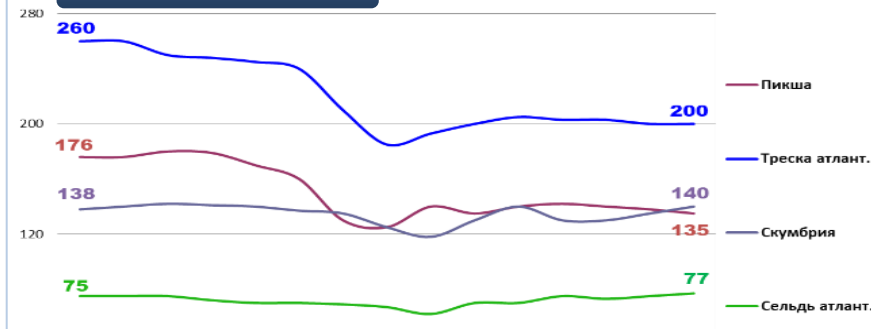
### Оптовые цены на основные виды рыбы

#### Дальний Восток



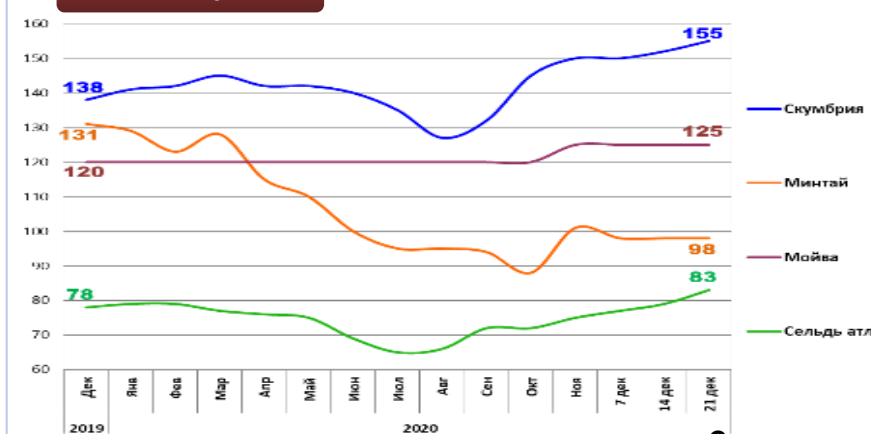
	Руб./кг	За неделю	С начала года
Треска тихоок.	120,00	0,0%	- 33,3%
Минтай	82,00	- 3,5%	- 29,3%
Сельдь тихоок.	62,00	+ 6,9%	+ 5,1%
Камбала	58,00	0,0%	- 22,7%

#### Северо-Запад



	Руб./кг	За неделю	С начала года
Пикша	135,00	- 2,2%	- 23,3%
Треска атлант.	200,00	0,0%	- 23,1%
Скумбрия	140,00	+ 3,7%	+ 1,4%
Сельдь атлант.	77,00	+ 2,7%	+ 2,7%

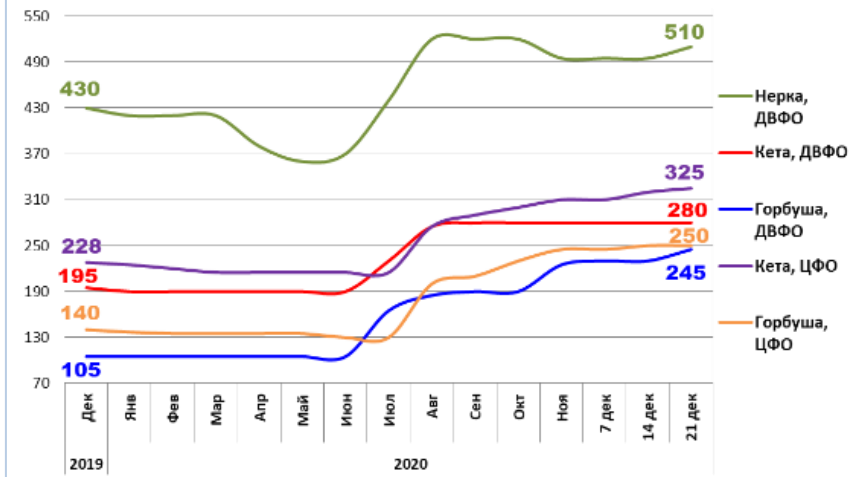
#### Центр



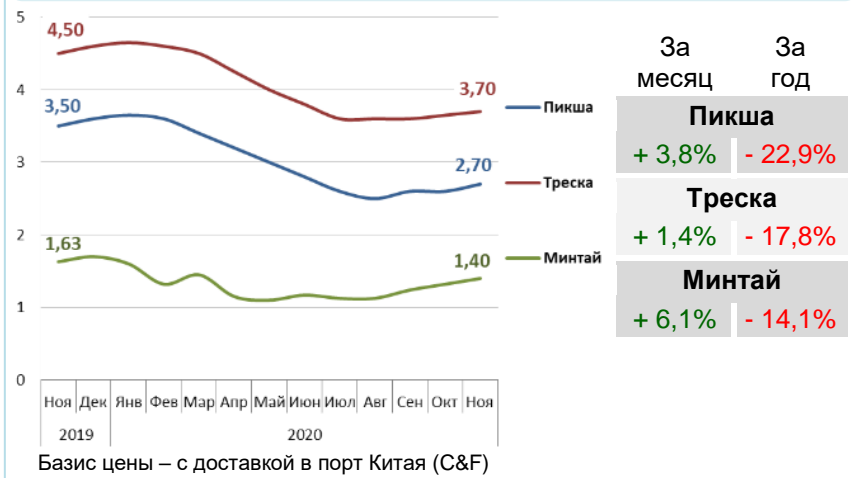
	Руб./кг	За неделю	С начала года
Скумбрия	155,00	+ 2,0%	+ 12,3%
Минтай	98,00	0,0%	- 25,2%
Мойва	125,00	0,0%	+ 4,2%
Сельдь атлант.	83,00	+ 5,1%	+ 6,4%

Базис оптовых цен – франко-склад (EXW)

### Оптовые цены на отдельные виды лососевых

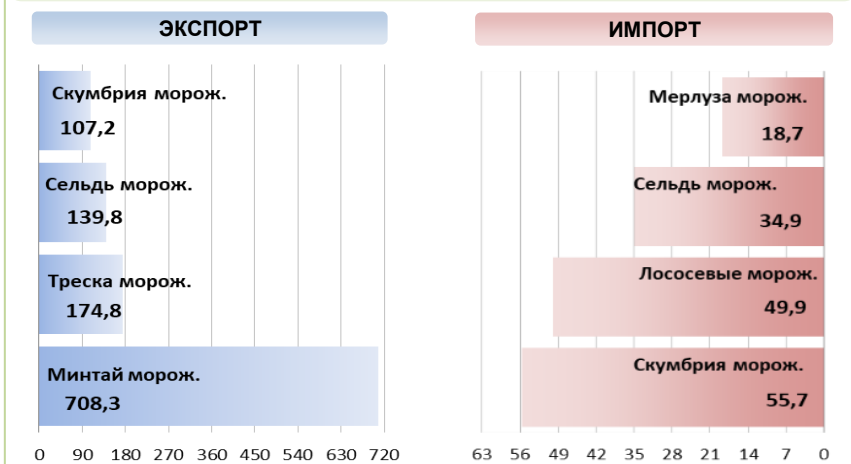


### Цены реализации российской рыбы на внешнем рынке, долл. США за кг



Базис цены – с доставкой в порт Китая (C&F)

### Основные товарные позиции внешней торговли рыбой в 2020 г., тыс. тонн



За январь-октябрь 2020 г. объем экспорта рыбы и морепродуктов (группа 03 ТН ВЭД) по сравнению с аналогичным периодом 2019 г. увеличился на 6,3%, а его стоимость снизилась на 2,5%. Средние контрактные цены по основной позиции экспорта – мороженой рыбе, уменьшились на 10,5%.

Объем импорта сократился на 10,0%, а его стоимость на 10,3%. Средние контрактные цены импорта на охлажденную рыбу и филе уменьшились на 8,3% и 10,2%, а на рыбу мороженую увеличились на 1,3%.

Источники информации. Розничные цены – Росстат. Оптовые цены внутреннего рынка – оценка на основе данных РК-Профи и территориальных подразделений Росрыболовства. Цены внешнего рынка - Undercurrent News. Улов – ФГБУ ЦСМС. Экспорт, импорт – ФТС России, Росстат. Условные обозначения регионов: Дальний Восток (Приморский, Камчатский и Хабаровский края, Сахалинская область), Северо-Запад (Мурманск, Санкт-Петербург), Центр (Москва и Московская область). \*По сравнению с 2018 г.

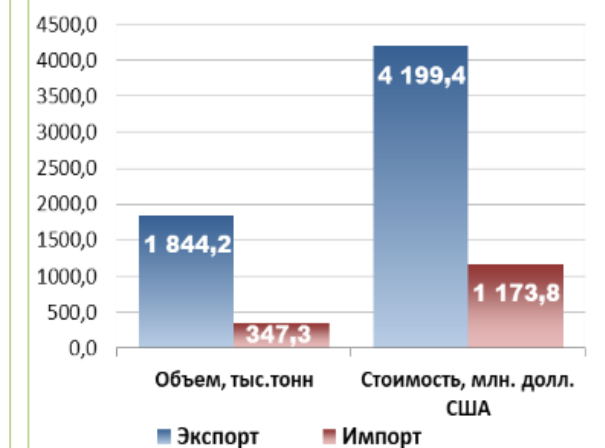
### Улов основных видов рыбы

в 2020 г., тыс. тонн	к 2019 г.	Освоение квоты
<b>4 773,4</b>	<b>+ 0,7%</b>	<b>79,4%</b>
<b>ВСЕГО</b>		
<b>1755,5</b>	<b>+ 5,6%</b>	<b>89,0%</b>
<b>Минтай</b>		
<b>468,9</b>	<b>+ 0,9%</b>	<b>88,6%</b>
<b>Треска</b>		
<b>470,8</b>	<b>+ 2,0%</b>	<b>103,1%</b>
<b>Сельди</b>		
<b>299,8</b>	<b>- 55,8%</b>	
<b>Лососевые*</b>		

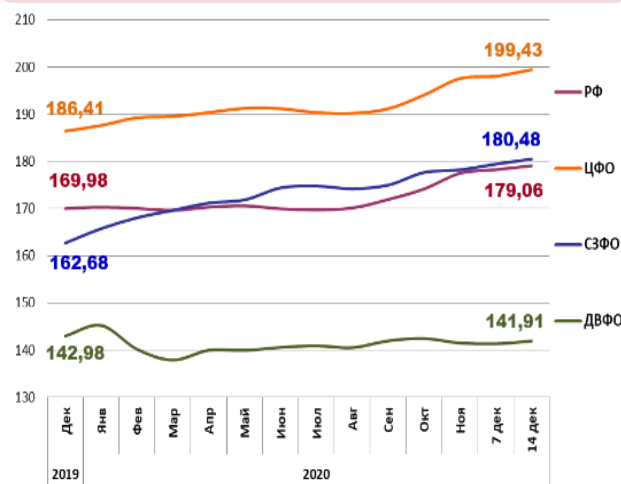
### Отдельные ценовые индикаторы мирового рыбного рынка

Текущая цена	За месяц	За год
<b>Лосось атл. охл (Норвегия), кроны/кг</b>		
<b>43,85</b>	<b>- 1,7%</b>	<b>- 24,3%</b>
<b>Сибас охл. (Испания), евро/кг</b>		
<b>5,40</b>	<b>- 21,7%</b>	<b>+ 9,3%</b>
<b>Тилапия жив. (Китай), юани/кг</b>		
<b>8,06</b>	<b>+ 1,0%</b>	<b>+ 6,8%</b>
<b>Рыбная мука (Перу), долл. США/кг</b>		
<b>1,43</b>	<b>- 3,4%</b>	<b>+ 5,1%</b>

### Экспорт и импорт рыбы и морепродуктов за 10 мес. 2020 г.



### Розничные цены на мороженую рыбу



	РФ	ЦФО	СЗФО	ДВФО
Руб./кг	179,06	199,43	180,48	141,91
За неделю	+ 0,5%	+ 0,7%	+ 0,6%	+ 0,4%
С начала года	+ 5,4%	+ 7,0%	+ 10,9%	- 0,7%